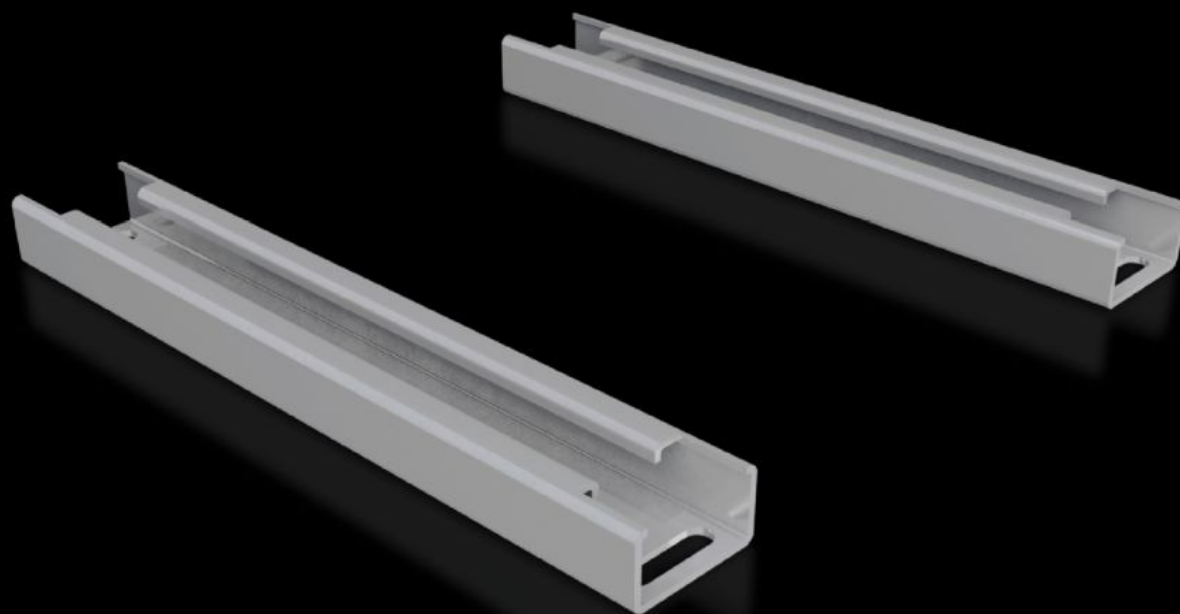


Rittal – The System.

Faster – better – everywhere.



SV 9683.304

Tehokytkimen kannatinkisko

Osavaltio: 26.6.2026 (Lähde: rittal.com/fi-fi)

ENCLOSURES

POWER DISTRIBUTION

CLIMATE CONTROL

IT INFRASTRUCTURE

SOFTWARE & SERVICES

FRIEDHELM LOH GROUP



SV 9683.304 - Tehokytkimen kannatinkisko

Avoimien tehokytkimien (ACB) asennukseen toimintalohkoihin.



ominaisuudet

Tilausnro	SV 9683.304
Tuotekuvaus	Avoimien tehokytkimien (ACB) asennukseen toimintalohkoihin.
Materiaali	Teräslevy, 2,5 mm
Pintakäsittely	Sinkitty
Toimitus	Sis. kiinnitystarvikkeet
Pituus	296 mm
Mitat	Pituus: 296 mm
Sopii:	Leveys: = 400 mm
Pakkausyksikkö	2 kpl
Nettopaino	1,9 kg
Bruttopaino	2,18 kg
PCF/VE (Cradle-to-Gate)	8,3 kg CO2 eq (Cat B)
Ohje PCF-luokkaan	Luokka B: PCF-arvo (Cradle-to-Gate) laskettuna likimääräisesti tuotepainon perusteella ja ilmoitettuna itse
Tullitariffinimike	73269098
ETIM 9	EC002936
ECLASS 8.0	27400613

ominaisuudet

Tuotekuvaus

SV katkaisijan kannatinkisko VX:lle, L=400 2kpl. Sopii L=400 leveään kaappiin.