

Rittal – The System.

Faster – better – everywhere.



SV 9683.310

Tehokytkimen kannatinkisko

Osavaltio: 11.5.2026 (Lähde: rittal.com/fi-fi)

ENCLOSURES

POWER DISTRIBUTION

CLIMATE CONTROL

IT INFRASTRUCTURE

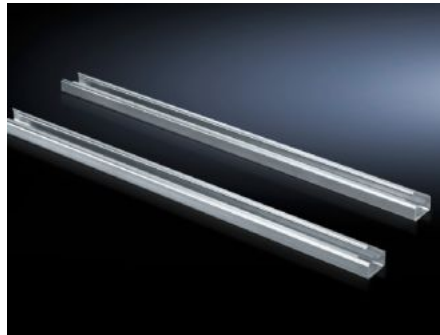
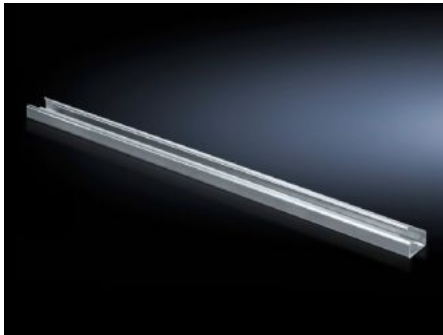
SOFTWARE & SERVICES

FRIEDHELM LOH GROUP



SV 9683.310 - Tehokytkimen kannatinkisko

Avoimien tehokytkimien (ACB) asennukseen toimintalohkoihin.



ominaisuudet

Tilausnro	SV 9683.310
Tuotekuvaus	Avoimien tehokytkimien (ACB) asennukseen toimintalohkoihin.
Materiaali	Teräslevy, 2,5 mm
Pintakäsittely	Sinkitty
Toimitus	Sis. kiinnitystarvikkeet
Pituus	896 mm
Mitat	Pituus: 896 mm
Sopii:	Leveys: = 1.000 mm
Pakkausyksikkö	2 kpl
Nettopaino	4,702 kg
Bruttopaino	4,92 kg
PCF/VE (Cradle-to-Gate)	18,7 kg CO2 eq (Cat B)
Ohje PCF-luokkaan	Luokka B: PCF-arvo (Cradle-to-Gate) laskettuna likimääräisesti tuotepainon perusteella ja ilmoitettuna itse
Tullitariffinimike	73269098
ETIM 9	EC002936
ECLASS 8.0	27400613
Tuotekuvaus	SV air circuit-breaker support rail for VX (width 1000 mm)

Hyväksynät

Selitykset

Vaatimustenmukaisuusvakuutus UK