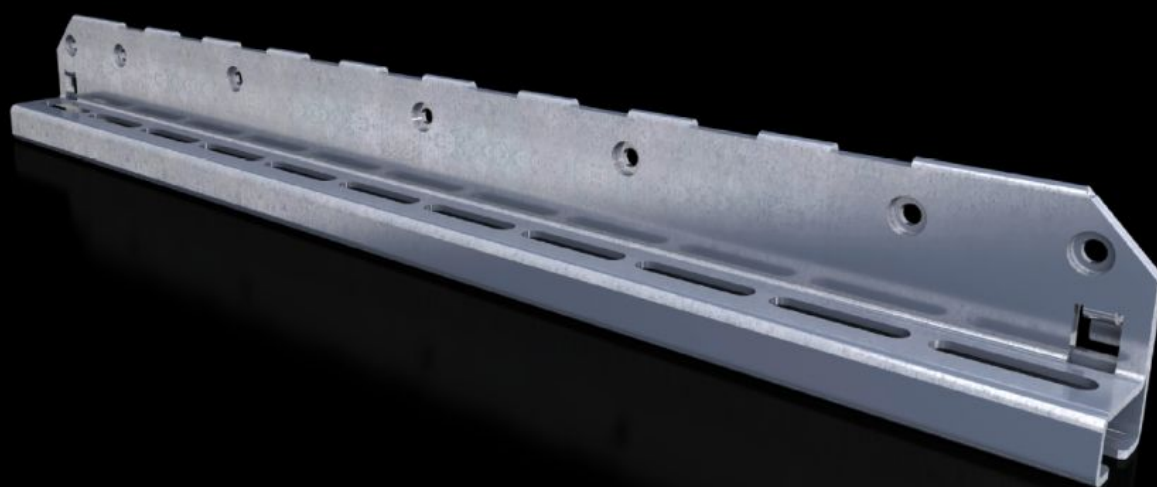


Rittal – The System.

Faster – better – everywhere.



SV 9683.326 Kiinnityskulma

Osavaltio: 3.4.2026 (Lähde: rittal.com/fi-fi)

ENCLOSURES

POWER DISTRIBUTION

CLIMATE CONTROL

IT INFRASTRUCTURE

SOFTWARE & SERVICES

FRIEDHELM LOH GROUP



SV 9683.326 - Kiinnityskulma tehokytkimen kannatinkiskoille

Tehokytkin-kannatinkiskon kiinnittämiseen.

ominaisuudet

Tilausno	SV 9683.326
Tuotekuvaus	Tehokytkimen kantokiskon kiinnittämiseksi kaappiprofiiliin tai toimintalohkon sivuseinään.
Materiaali	Teräslevy, 2,5 mm
Pintakäsittely	Sinkitty
Toimitus	Sis. kiinnitystarvikkeet
Sopii:	Syvyys: = 600 mm
Pakkausyksikkö	2 kpl
Nettopaino	3,4 kg
Bruttopaino	3,646 kg
PCF/VE (Cradle-to-Gate)	14 kg CO2 eq (Cat B)
Ohje PCF-luokkaan	Luokka B: PCF-arvo (Cradle-to-Gate) laskettuna likimääräisesti tuotepainon perusteella ja ilmoitettuna itse
Tullitariffinimike	73182900
ETIM 9	EC002270
ECLASS 8.0	27400613
Tuotekuvaus	SV air circuit mounting bracket for VX (depth 600 mm)

Hyväksynät

Selitykset	Vaativuudenmukaisuusvakuutus UK
------------	---------------------------------