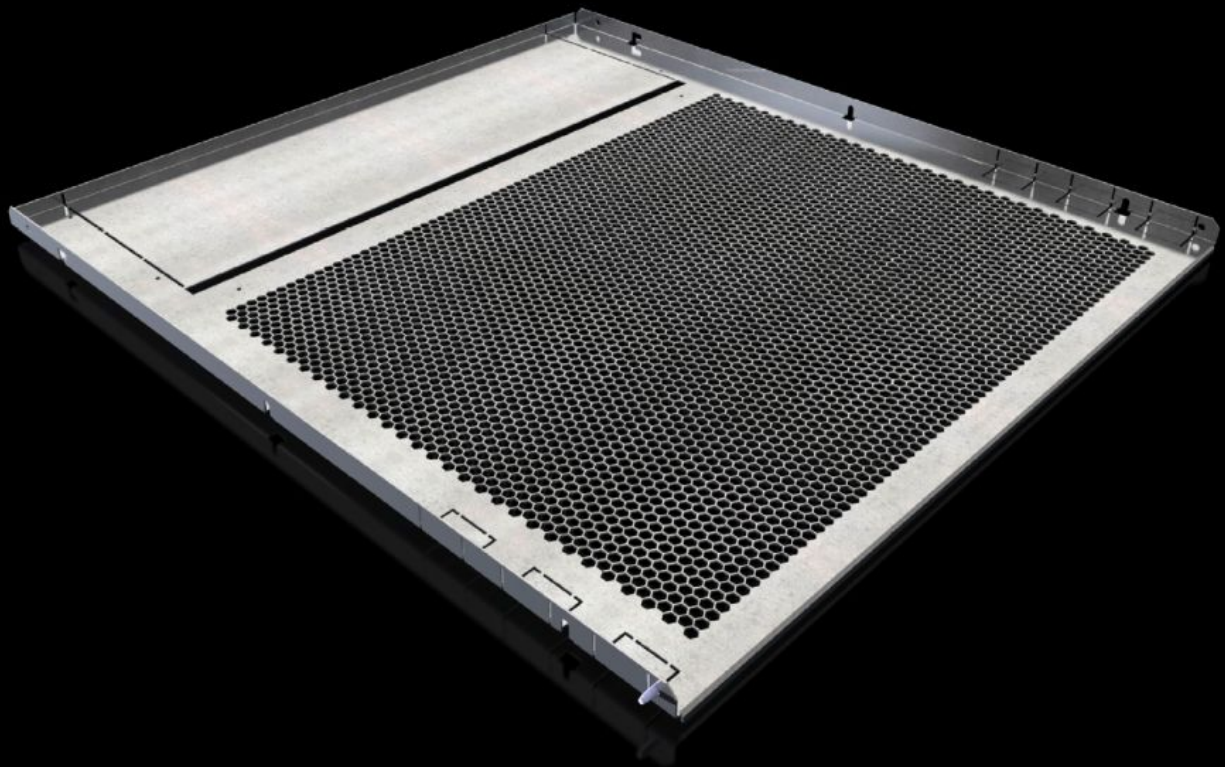


Rittal – The System.

Faster – better – everywhere.



SV 9683.488

Toimintalohkojakajat

Osavaltio: 1.6.2026 (Lähde: rittal.com/fi-fi)

ENCLOSURES

POWER DISTRIBUTION

CLIMATE CONTROL

IT INFRASTRUCTURE

SOFTWARE & SERVICES

FRIEDHELM LOH GROUP



SV 9683.488 - Toimintalohkojakajat VX-kaappeihin

Toimintalohkojen vaakasuuntaiseen erottamiseen.

ominaisuudet

Tilausno	SV 9683.488
Rakenne	Tuuletusaukotuksella
Tuotekuvaus	Toimintalohkojen vaakasuuntaiseksi erottamiseksi toisistaan. Muodostaa yhdessä sivuseinien kanssa osastoinnin muodosta riippuen 1-4 osaan. Kiinnitys tehdään toimintalohkon sivuseinään tai kaappiprofiiliin. Integroidut aukotukset etukäteen leimattuine aukotusmahdollisuuksineen auttavat ohjausjohtojen tai kaapelikourujen pystysuorassa läpiviennissä sekä jakokiskojen tai liitossarjojen läpiviennissä.
Materiaali	Teräslevy, 1,5 mm
Pintakäsittely	Sinkitty
Toimitus	Sis. kiinnitystarvikkeet
Asennusohje	Toimintalohkojen luomiseksi sisäisenä muotojakona on käytettävä toimintalohkon sivuseiniä.
Mitat	Leveys: 711 mm Syvyys: 780 mm
Sopii:	Leveys: = 800 mm Syvyys: = 800 mm
Pakkausyksikkö	2 kpl
Nettopaino	8,5 kg
Bruttopaino	9,12 kg
PCF/VE (Cradle-to-Gate)	35,1 kg CO2 eq (Cat B)
Ohje PCF-luokkaan	Luokka B: PCF-arvo (Cradle-to-Gate) laskettuna likimääräisesti tuotepainon perusteella ja ilmoitettuna itse
Tullitariffinimike	94039910
ETIM 9	EC002525

ominaisuudet

ECLASS 8.0	27400613
------------	----------

Tuotekuvaus	SV Compartment divider, WD: 711x780 mm, for VX (WD: 800x800 mm)
-------------	---

Hyväksynät

Hyväksynät	Lloyds Register
------------	-----------------

Selitykset	Vaatimustenmukaisuusvakuutus UK
------------	---------------------------------