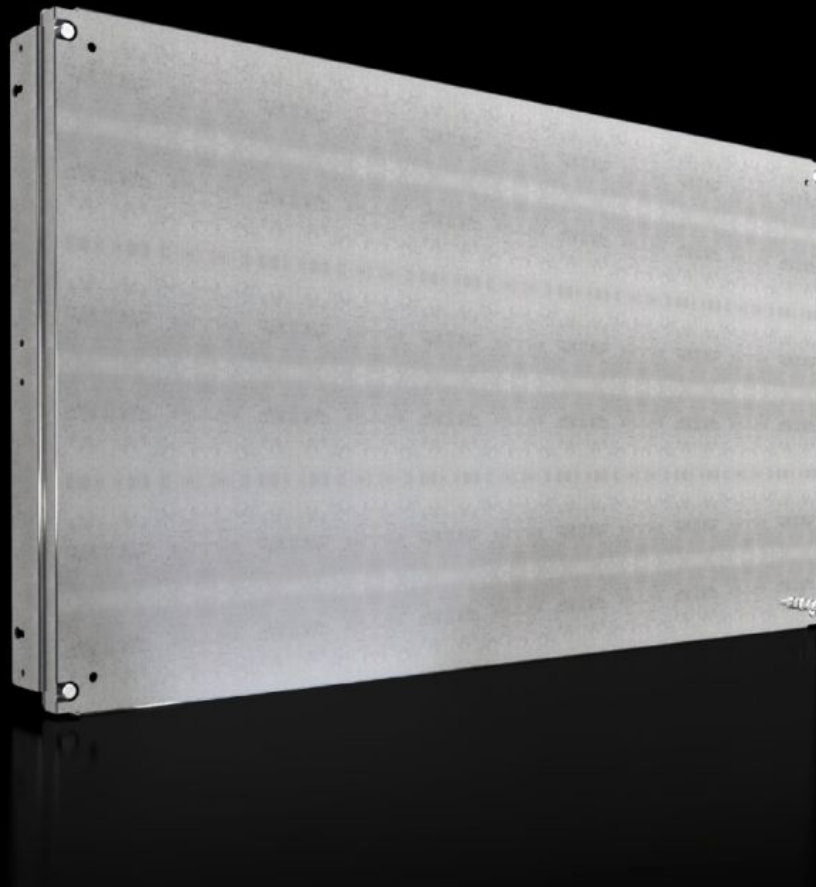


Rittal – The System.

Faster – better – everywhere.



SV 9683.626

Osa-asennuslevy

Osavaltio: 11.5.2026 (Lähde: rittal.com/fi-fi)

ENCLOSURES

POWER DISTRIBUTION

CLIMATE CONTROL

IT INFRASTRUCTURE

SOFTWARE & SERVICES

FRIEDHELM LOH GROUP



SV 9683.626 - Osa-asennuslevy Toimintalohkon sivuseinään

Läpiviennillä ja ilman, kiinnitettäväksi suoraan toimintalohkon sivuseinään.

ominaisuudet

Tilausnro	SV 9683.626
Rakenne	kiinni
Tuotekuvaus	Suoraan toimintalohkon sivuseinään kiinnitettäväksi sisäistä osastoa varten. Yleinen sisävarustelu kytkin- ja ohjauslaitteilla. Ylimääräisten asennustasojen luomismahdollisuus. Yhdessä toimintalohkon jakajien ja sivuseinän kanssa sisäinen osastointi 1-4 osaan on mahdollinen.
Materiaali	Teräslevy, 2 mm
Pintakäsittely	Sinkitty
Toimitus	Sis. kiinnityskulman ja kiinnitystarvikkeet
Toimintalohkon korkeus	600 mm
Mitat	Leveys: 1.102 mm Korkeus: 593 mm
Sopii:	Leveys: = 1.200 mm
Pakkausyksikkö	1 kpl
Nettopaino	13 kg
Bruttopaino	13,46 kg
PCF/VE (Cradle-to-Gate)	51,3 kg CO2 eq (Cat B)
Ohje PCF-luokkaan	Luokka B: PCF-arvo (Cradle-to-Gate) laskettuna likimääräisesti tuotepainon perusteella ja ilmoitettuna itse
Tullitariffinimike	94039910
ETIM 9	EC000213
ECLASS 8.0	27400613

ominaisuudet

Tuotekuvaus

SV Partial mounting plate, WH: 1102x593 mm, solid, for VX (W: 1200 mm)

Hyväksynät

Selitykset

Vaatimustenmukaisuusvakuutus UK