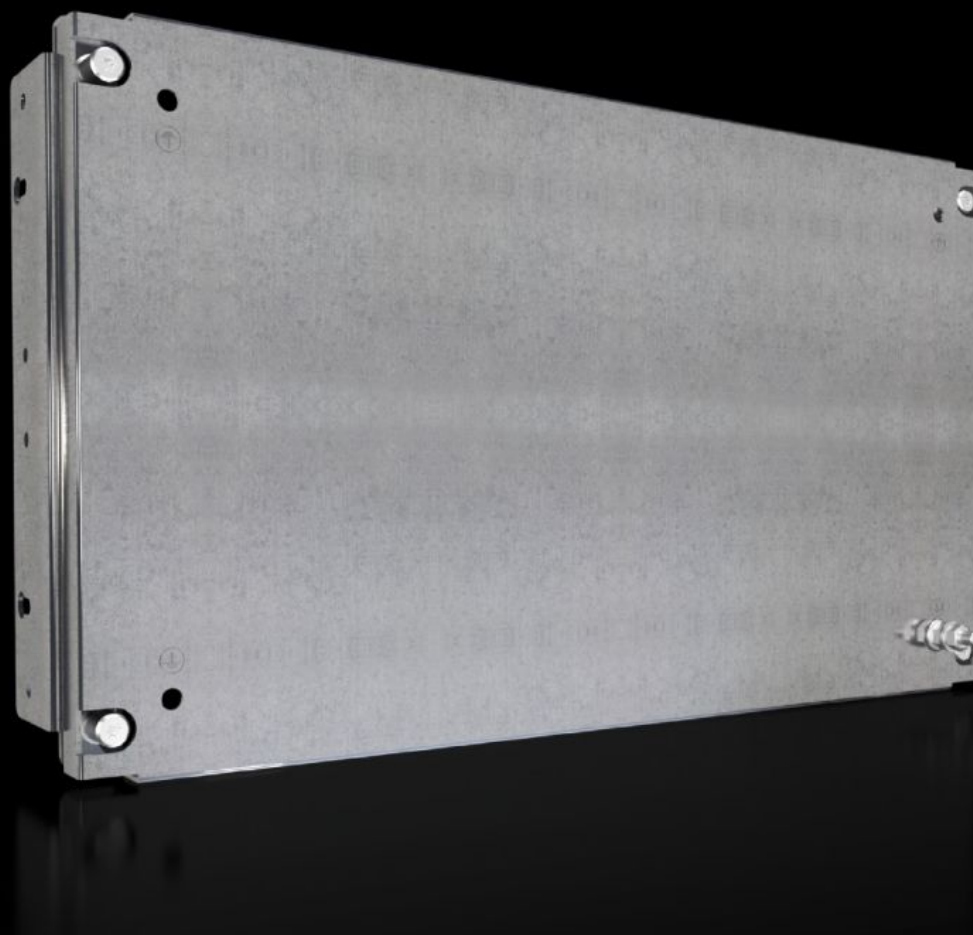


# Rittal – The System.

Faster – better – everywhere.



## SV 9683.663

# Osa-asennuslevy

Osavaltio: 11.5.2026 (Lähde: [rittal.com/fi-fi](http://rittal.com/fi-fi))

ENCLOSURES

POWER DISTRIBUTION

CLIMATE CONTROL

IT INFRASTRUCTURE

SOFTWARE & SERVICES

FRIEDHELM LOH GROUP



# SV 9683.663 - Osa-asennuslevy Toimintalohkon sivuseinään

Läpiviennillä ja ilman, kiinnitettäväksi suoraan toimintalohkon sivuseinään.

## ominaisuudet

Tilausno	SV 9683.663
Rakenne	kiinni
Tuotekuvaus	Suoraan toimintalohkon sivuseinään kiinnitettäväksi sisäistä osastoa varten. Yleinen sisävarustelu kytkin- ja ohjauslaitteilla. Ylimääräisten asennustasojen luomismahdollisuus. Yhdessä toimintalohkon jakajien ja sivuseinän kanssa sisäinen osastointi 1-4 osaan on mahdollinen.
Materiaali	Teräslevy, 2 mm
Pintakäsittely	Sinkitty
Toimitus	Sis. kiinnityskulman ja kiinnitystarvikkeet
Toimintalohkon korkeus	300 mm
Mitat	Leveys: 502 mm Korkeus: 293 mm
Sopii:	Leveys: = 600 mm
Pakkausyksikkö	1 kpl
Nettopaino	2,82 kg
Bruttopaino	3,64 kg
PCF/VE (Cradle-to-Gate)	13,9 kg CO2 eq (Cat B)
Ohje PCF-luokkaan	Luokka B: PCF-arvo (Cradle-to-Gate) laskettuna likimääräisesti tuotepainon perusteella ja ilmoitettuna itse
Tullitariffinimike	94039910
ETIM 9	EC000213
ECLASS 8.0	27400613

# ominaisuudet

---

Tuotekuvaus

SV Partial mounting plate, WH: 502x293 mm, solid, for VX (W: 600 mm)

# Hyväksynät

---

Selitykset

Vaatimustenmukaisuusvakuutus UK