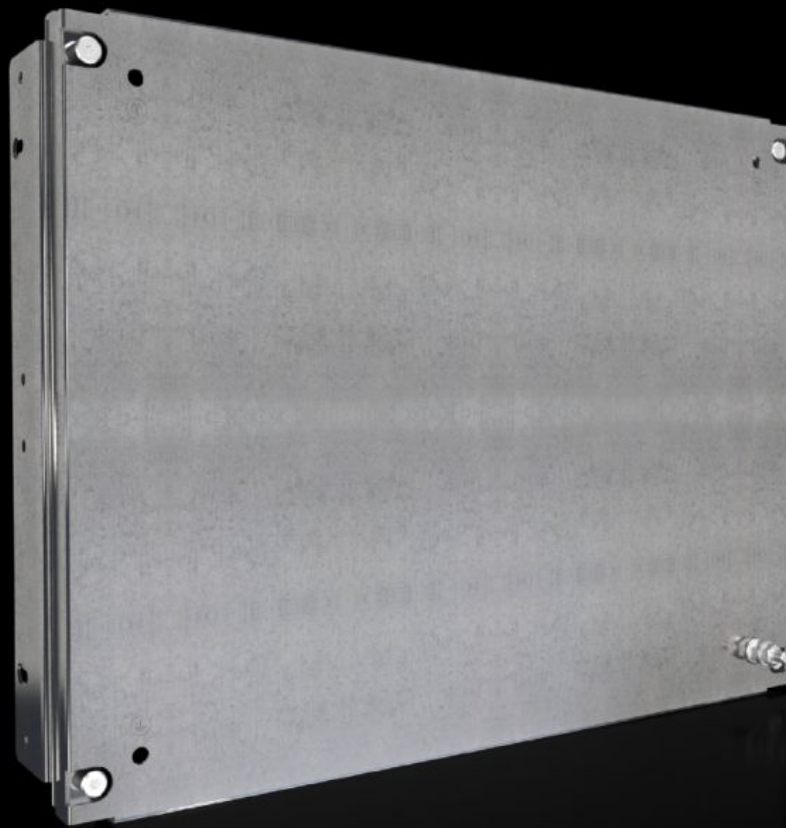


# Rittal – The System.

Faster – better – everywhere.



## SV 9683.664

# Osa-asennuslevy

Osavaltio: 10.5.2026 (Lähde: [rittal.com/fi-fi](http://rittal.com/fi-fi))

ENCLOSURES

POWER DISTRIBUTION

CLIMATE CONTROL

IT INFRASTRUCTURE

SOFTWARE & SERVICES

FRIEDHELM LOH GROUP



# SV 9683.664 - Osa-asennuslevy Toimintalohkon sivuseinään

Läpiviennillä ja ilman, kiinnitettäväksi suoraan toimintalohkon sivuseinään.

## ominaisuudet

Tilausnro	SV 9683.664
Rakenne	kiinni
Tuotekuvaus	Suoraan toimintalohkon sivuseinään kiinnitettäväksi sisäistä osastoa varten. Yleinen sisävarustelu kytkin- ja ohjauslaitteilla. Ylimääräisten asennustasojen luomismahdollisuus. Yhdessä toimintalohkon jakajien ja sivuseinän kanssa sisäinen osastointi 1-4 osaan on mahdollinen.
Materiaali	Teräslevy, 2 mm
Pintakäsittely	Sinkitty
Toimitus	Sis. kiinnityskulman ja kiinnitystarvikkeet
Toimintalohkon korkeus	400 mm
Mitat	Leveys: 502 mm Korkeus: 393 mm
Sopii:	Leveys: = 600 mm
Pakkausyksikkö	1 kpl
Nettopaino	4,72 kg
Bruttopaino	5,22 kg
PCF/VE (Cradle-to-Gate)	19,9 kg CO2 eq (Cat B)
Ohje PCF-luokkaan	Luokka B: PCF-arvo (Cradle-to-Gate) laskettuna likimääräisesti tuotepainon perusteella ja ilmoitettuna itse
Tullitariffinimike	94039910
ETIM 9	EC000213
ECLASS 8.0	27400613

# ominaisuudet

---

Tuotekuvaus

SV Partial mounting plate, WH: 502x393 mm, solid, for VX (W: 600 mm)

# Hyväksynät

---

Selitykset

Vaatimustenmukaisuusvakuutus UK