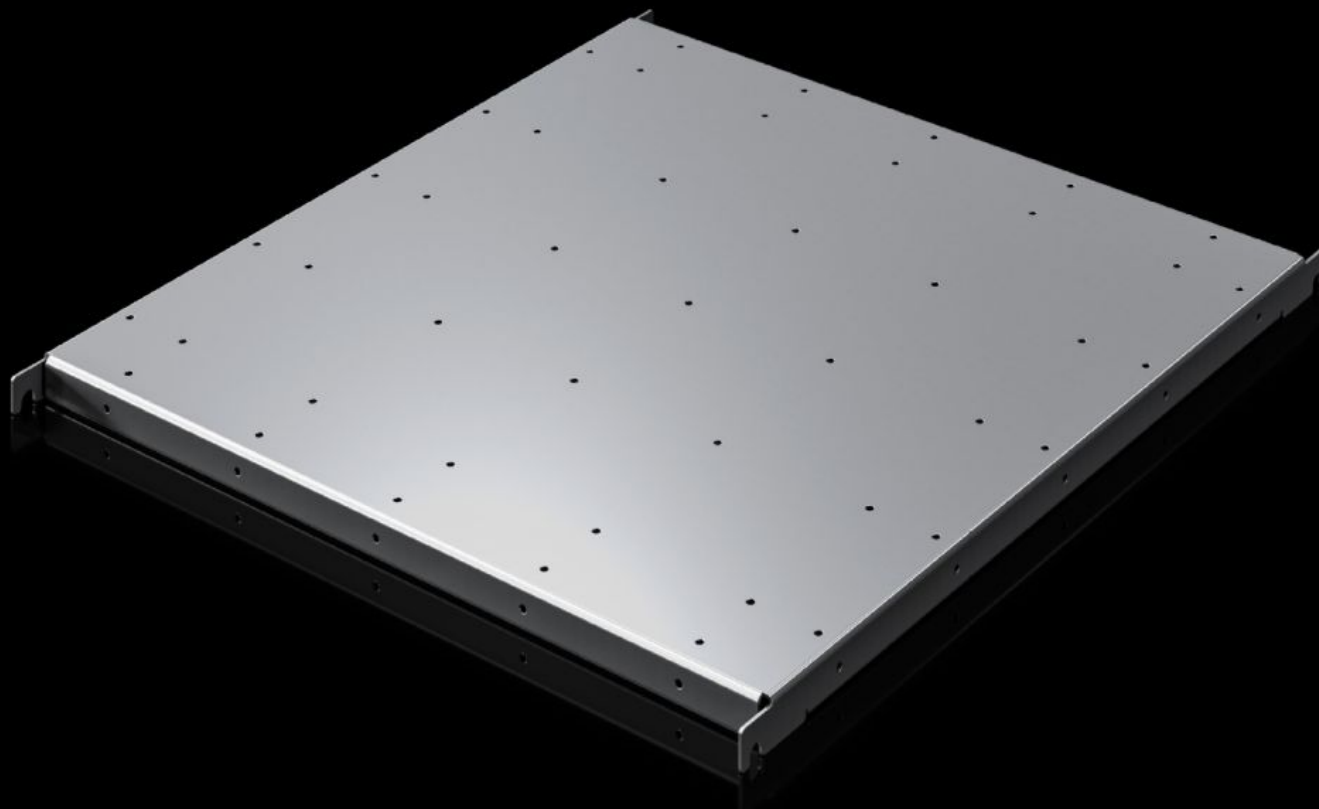


# Rittal – The System.

Faster – better – everywhere.



## SV 9692.020

# Laitehylly, raskas kuorma

Osavaltio: 14.4.2026 (Lähde: [rittal.com/fi-fi](http://rittal.com/fi-fi))

ENCLOSURES

POWER DISTRIBUTION

CLIMATE CONTROL

IT INFRASTRUCTURE

SOFTWARE & SERVICES

FRIEDHELM LOH GROUP



# SV 9692.020 - Laitehylly, raskas kuorma VX ESS

Esim. lohkoparistojen asennukseen.

## ominaisuudet

Tilausnro	SV 9692.020
Materiaali	Teräslevy, sinkitty
Toimitus	Sis. kiinnitystarvikkeet
Load capacity static	200 kg 2 000 N
Pohjapinta-ala	Leveys: 509 mm Syvyys: 514 mm
Sopii:	Leveys: 600 mm Syvyys: 600 mm
Pakkausyksikkö	1 kpl
Nettopaino	7 kg
Bruttopaino	7,176 kg
PCF/VE (Cradle-to-Gate)	17,83 kg CO2 eq (Cat B)
Ohje PCF-luokkaan	Luokka B: PCF-arvo (Cradle-to-Gate) laskettuna likimääräisesti tuotepainon perusteella ja ilmoitettuna itse
Tullitariffinimike	94039910
Tuotekuvaus	VX ESS -laitehylly, raskas kuorma, LxK: 600x600 mm