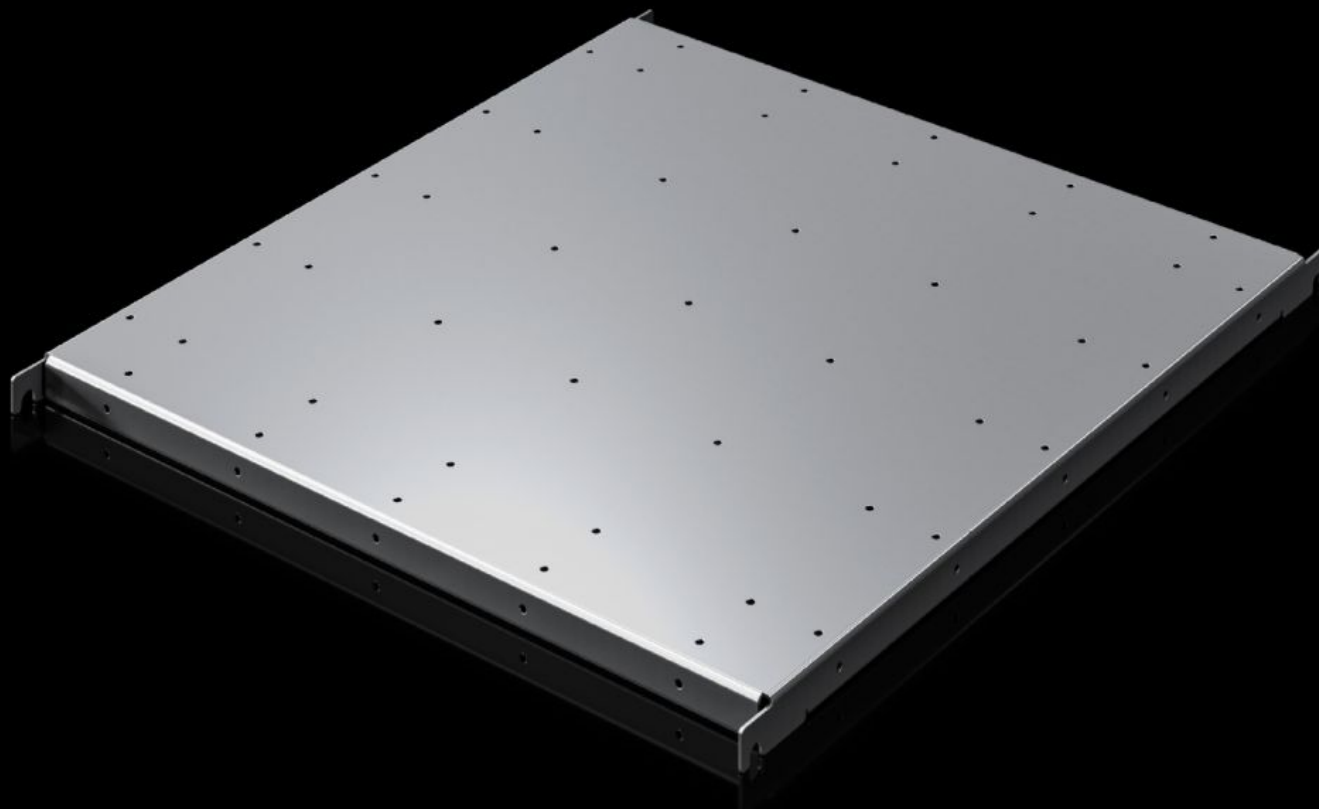


Rittal – The System.

Faster – better – everywhere.



SV 9692.021

Laitehylly, raskas kuorma

Osavaltio: 30.4.2026 (Lähde: rittal.com/fi-fi)

ENCLOSURES

POWER DISTRIBUTION

CLIMATE CONTROL

IT INFRASTRUCTURE

SOFTWARE & SERVICES

FRIEDHELM LOH GROUP



SV 9692.021 - Laitehylly, raskas kuorma VX ESS

Esim. lohkoparistojen asennukseen.

ominaisuudet

Tilausnro	SV 9692.021
Materiaali	Teräslevy, sinkitty
Toimitus	Sis. kiinnitystarvikkeet
Load capacity static	200 kg 2 000 N
Pohjapinta-ala	Leveys: 509 mm Syvyys: 714 mm
Sopii:	Leveys: 600 mm Syvyys: 800 mm
Pakkausyksikkö	1 kpl
Nettopaino	9,1 kg
Bruttopaino	9,34 kg
PCF/VE (Cradle-to-Gate)	24,08 kg CO2 eq (Cat B)
Ohje PCF-luokkaan	Luokka B: PCF-arvo (Cradle-to-Gate) laskettuna likimääräisesti tuotepainon perusteella ja ilmoitettuna itse
Tullitariffinimike	94039910
Tuotekuvaus	VX ESS -laitehylly, raskas kuorma, LxK: 600x800 mm