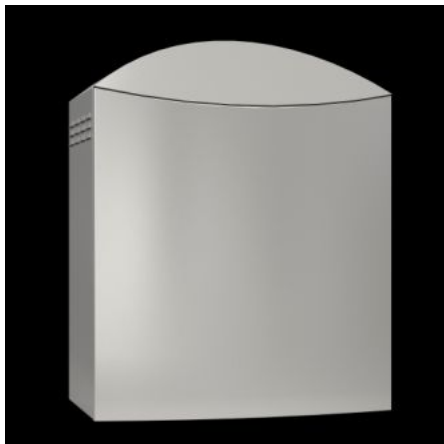




CS 9791.015 - Ulkoseinäkotelo

Ulkokaapit seinä- ja pylväsasennukseen. Kotelo-kotelossa-konsepti, ulommassa kotelossa aukotus alhaalla sekä säleiköt takaseinässä ja sivuseinissä ilmanvaihtoa varten.



ominaisuudet

Tilausno	CS 9791.015
Tuotekuvaus	Ulkokaapit seinä- ja pylväsasennukseen. Kotelo-kotelossa-konsepti, ulommassa kotelossa aukotus alhaalla sekä säleiköt takaseinässä ja sivuseinissä ilmanvaihtoa varten
Materiaali	Kotelo ja asennuslevy Alumiinia AlMg3 Kotelon sisäovi: ruostumatonta terästä 1.4301 (AISI 304)
Pintakäsittely	Kotelo: jauhepäällistettyä, UV-säteilyn kestävä polyesteriä
Väri	RAL 7035
Toimitus	Kaksoisseinäinen ulkokaappi, täysin esiasennettu Sisäkotelo ja asennuslevy, laippalevy ja turvalukitus Asennuskulma kytkentäkaapin lämpötilansäätimelle tai hygrostaatile Ulompi kotelo design-kuorella, turvalukko 3524 E 2 C-profiilikiskoa takaseinässä
Mitat	Leveys: 370 mm Korkeus: 522 mm Syvyys: 210 mm

ominaisuudet

Sisämitat	Sisäleveys: 280 mm Sisäkorkeus: 380 mm Sisäsyvyys: 145 mm
Asennuslevyn mitat (L x K)	270 mm x 380 mm
Sisempi kotelo	Leveys: 300 mm Korkeus: 400 mm Syvyys: 170 mm
Lukko	Lukituksen rakenne: Salpalukko Lukkojen määrä: 1
Kotelointiluokka IP IEC 60 529 mukaan	IP 55
Ohje	Toimitusajalla
Pohjamateriaali	Alumiini
Pakkausyksikkö	1 kpl
Nettopaino	8,048 kg
Bruttopaino	8,472 kg
Tullitariffinimike	94032080
ETIM 9	EC000261
ECLASS 8.0	27180101
Tuotekuvaus	CS Wall-mounted enclosure, WHD: 370x522x210 mm, aluminum, with mounting plate, Enclosure-within-an-enclosure concept

Hyväksynät

Selitykset	Vaatimustenmukaisuusvakuutus Vaatimustenmukaisuusvakuutus UK
------------	---