

**Rittal – The System.**

Faster – better – everywhere.



# CS 9791.035

## Ulkoseinäkotelo

Osavaltio: 2.4.2026 (Lähde: [rittal.com/fi-fi](http://rittal.com/fi-fi))

ENCLOSURES

POWER DISTRIBUTION

CLIMATE CONTROL

IT INFRASTRUCTURE

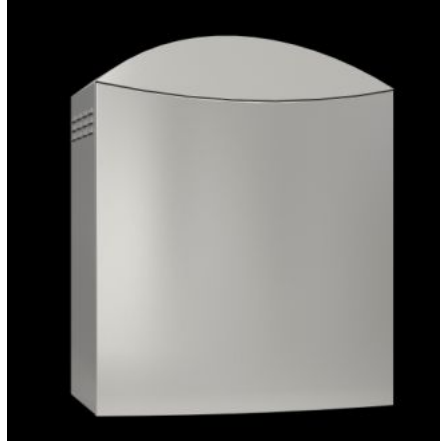
SOFTWARE & SERVICES

FRIEDHELM LOH GROUP



# CS 9791.035 - Ulkoseinäkotelo

Ulkokaapit seinä- ja pylväsasennukseen. Kotelo-kotelossa-konsepti, ulommassa kotelossa aukotus alhaalla sekä säleiköt takaseinässä ja sivuseinissä ilmanvaihtoa varten.



## ominaisuudet

Tilausno	CS 9791.035
Tuotekuvaus	Ulkokaapit seinä- ja pylväsasennukseen. Kotelo-kotelossa-konsepti, ulommassa kotelossa aukotus alhaalla sekä säleiköt takaseinässä ja sivuseinissä ilmanvaihtoa varten
Materiaali	Kotelo ja asennuslevy Alumiinia AlMg3 Kotelon sisäovi: ruostumatonta terästä 1.4301 (AISI 304)
Pintakäsittely	Kotelo: jauhepäällystettyä, UV-säteilyn kestävä polyesteriä
Väri	RAL 7035
Toimitus	Kaksoisseinäinen ulkokaappi, täysin esiasennettu Sisäkotelo ja asennuslevy, laippalevy ja turvalukitus Asennuskulma kytkentäkaapin lämpötilansäätimelle tai hygrostaatile Ulompi kotelo design-kuorella, turvalukko 3524 E 2 C-profiilikiskoa takaseinässä
Mitat	Leveys: 530 mm Korkeus: 700 mm Syvyys: 265 mm

# ominaisuudet

Sisämitat	Sisäleveys: 440 mm Sisäkorkeus: 545 mm Sisäsyvyys: 195 mm
Asennuslevyn mitat (L x K)	430 mm x 535 mm
Sisempi kotelo	Leveys: 460 mm Korkeus: 565 mm Syvyys: 220 mm
Lukko	Lukituksen rakenne: Salpalukko Lukkojen määrä: 2
Kotelointiluokka IP IEC 60 529 mukaan	IP 55
Ohje	Toimitusajalla
Pohjamateriaali	Alumiini
Pakkausyksikkö	1 kpl
Nettopaino	16,625 kg
Bruttopaino	17,5 kg
Tullitariffinimike	94032080
ETIM 9	EC000261
ECLASS 8.0	27180101
Tuotekuvaus	CS Wall-mounted enclosure, WHD: 530x700x265 mm, aluminum, with mounting plate, Enclosure-within-an-enclosure concept

# Hyväksynät

Selitykset	Vaatimustenmukaisuusvakuutus Vaatimustenmukaisuusvakuutus UK
------------	---