

Rittal – The System.

Faster – better – everywhere.



CS 9791.045

Ulkoseinäkotelo

Osavaltio: 10.5.2026 (Lähde: rittal.com/fi-fi)

ENCLOSURES

POWER DISTRIBUTION

CLIMATE CONTROL

IT INFRASTRUCTURE

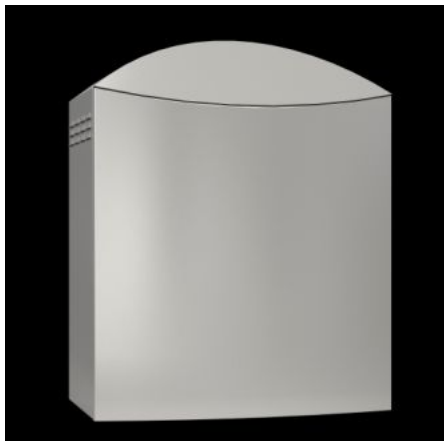
SOFTWARE & SERVICES

FRIEDHELM LOH GROUP



CS 9791.045 - Ulkoseinäkotelo

Ulkokaapit seinä- ja pylväsasennukseen. Kotelo-kotelossa-konsepti, ulommassa kotelossa aukotus alhaalla sekä säleiköt takaseinässä ja sivuseinissä ilmanvaihtoa varten.



ominaisuudet

Tilausno	CS 9791.045
Tuotekuvaus	Ulkokaapit seinä- ja pylväsasennukseen. Kotelo-kotelossa-konsepti, ulommassa kotelossa aukotus alhaalla sekä säleiköt takaseinässä ja sivuseinissä ilmanvaihtoa varten
Materiaali	Kotelo ja asennuslevy Alumiinia AlMg3 Kotelon sisäovi: ruostumatonta terästä 1.4301 (AISI 304)
Pintakäsittely	Kotelo: jauhepäälystettyä, UV-säteilyn kestävä polyesteriä
Väri	RAL 7035
Toimitus	Kaksoisseinäinen ulkokaappi, täysin esiasennettu Sisäkotelo ja asennuslevy, laippalevy ja turvalukitus Asennuskulma kytkentäkaapin lämpötilansäätimelle tai hygrostaatile Ulompi kotelo design-kuorella, turvalukko 3524 E 2 C-profiilikiskoa takaseinässä 2 turvalukkoa
Mitat	Leveys: 630 mm Korkeus: 780 mm Syvyys: 380 mm

ominaisuudet

Sisämitat	Sisäleveys: 560 mm Sisäkorkeus: 560 mm Sisäsyvyys: 308 mm
Asennuslevyn mitat (L x K)	550 mm x 550 mm
Sisempi kotelo	Leveys: 580 mm Korkeus: 580 mm Syvyys: 333 mm
Lukko	Lukituksen rakenne: Salpalukko Lukkojen määrä: 2
Kotelointiluokka IP IEC 60 529 mukaan	IP 55
Ohje	Toimitusajalla
Pohjamateriaali	Alumiini
Pakkausyksikkö	1 kpl
Nettopaino	22,254 kg
Bruttopaino	23,425 kg
Tullitariffinimike	94032080
ETIM 9	EC000261
ECLASS 8.0	27180101
Tuotekuvaus	CS Wall-mounted enclosure, WHD: 630x780x380 mm, aluminum, with mounting plate, Enclosure-within-an-enclosure concept

Hyväksynät

Selitykset	Vaatimustenmukaisuusvakuutus Vaatimustenmukaisuusvakuutus UK
------------	---