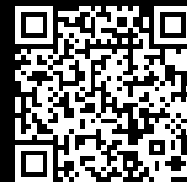


Rittal – The System.

Faster – better – everywhere.



HD 1308.600

Coffret électrique HD à une porte

État: 1/02/2026 (La source: rittal.com/fr-fr)

ENCLOSURES

POWER DISTRIBUTION

CLIMATE CONTROL

IT INFRASTRUCTURE

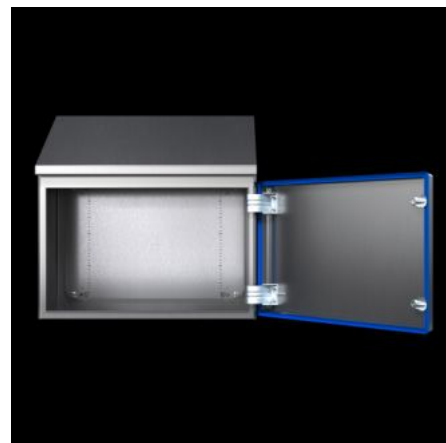
SOFTWARE & SERVICES

FRIEDHELM LOH GROUP



HD 1308.600 - Coffret électrique HD à une porte

Enveloppes qui répondent aux exigences de l'industrie agroalimentaire. Toit incliné de 30° vers l'avant. Joint teinté en bleu pour le distinguer facilement des produits alimentaires



Caractéristiques

Référence	HD 1308.600
Modèle	Coffrets Hygienic Design
Product modification	Le coffret électrique HD à une porte intègre à compter de juin 2020 la nouvelle plaque de montage du coffret électrique AX.
Matériau	Coffret et porte : acier inoxydable AISI 304 (1.4301) Plaque de montage : tôle d'acier Dispositif de verrouillage HD : acier inoxydable AISI 316L (1.4404) Joint : silicone, conforme à la directive FDA 21 CFR 177.2600
Finition	Coffret et porte : brossé, grain 400, profondeur de rugosité RA < 0,8 µm Plaque de montage : zinguée Joint : teinté bleu (RAL 5010)
Composition de la livraison	Coffret monobloc Porte avec joint inséré Porte avec charnières à droite, sens d'ouverture réversible Plaque de montage
Dimensions	Largeur: 390 mm Hauteur à l'avant: 650 mm Hauteur à l'arrière: 769 mm Profondeur: 210 mm

Caractéristiques

Dimensions de la plaque de montage (L x H)	330 mm x 575 mm
Angle d'ouverture de la porte	125°
Nombre de serrures	2
Code IK	IK08
Matériau de base	Acier inoxydable AISI 304 (1.4301)
Indice de protection IP selon la norme CEI 60 529	IP 66 IP X9
Protection category NEMA	NEMA 1 NEMA 3 NEMA 3X NEMA 4 NEMA 4X NEMA 12 NEMA 13
Type selon la norme UL 50E	Type 1 Type 3 Type 3X Type 4 Type 4X Type 12 Type 13
Unité d'emballage	1 p.
Poids net	17.575
Poids brut	18.5
Numéro du tarif douanier	94032080
EAN	4028177567634
E-Number Sweden	E3465018
ETIM 9	EC000261
ETIM 8	EC000261
ECLASS 8.0	27180101

Approbation

Approbation	UL + C-UL (listed)
Explications	Déclaration de conformité Déclaration de conformité UK