

**Rittal – The System.**

Faster – better – everywhere.



**KX 1528.000**

**Boîtier de jonction KX en tôle d'acier,  
sans plaque passe-câbles**

État: 18/07/2025 (La source: [rittal.com/fr-fr](http://rittal.com/fr-fr))

ENCLOSURES

POWER DISTRIBUTION

CLIMATE CONTROL

IT INFRASTRUCTURE

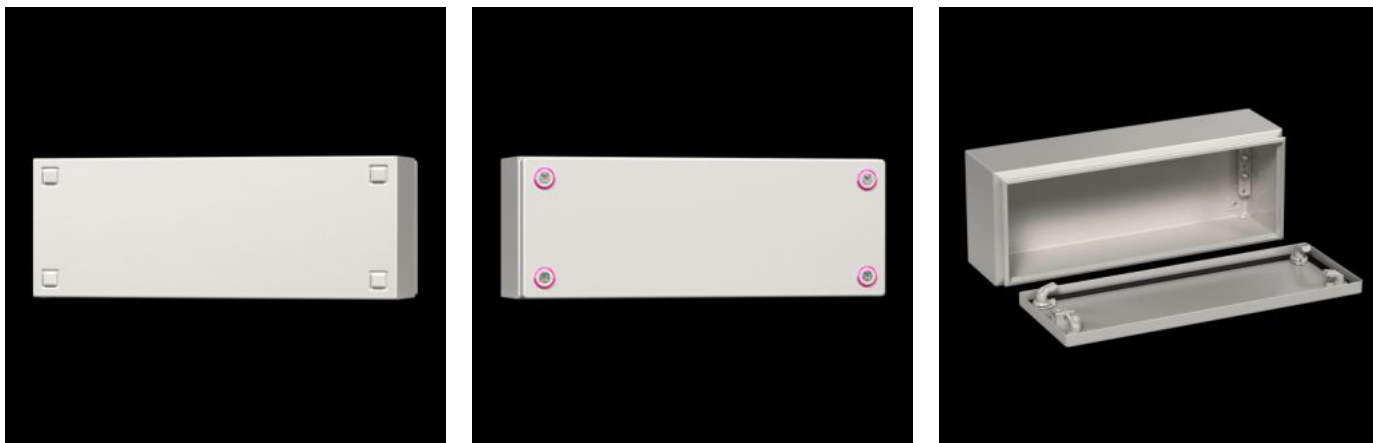
SOFTWARE & SERVICES

FRIEDHELM LOH GROUP



# KX 1528.000 - Boîtier de jonction KX en tôle d'acier, sans plaque passe-câbles

Le boîtier électrique KX, le boîtier de jonction KX, sans plaque passe-câbles permet un équipement intérieur flexible avec un indice de protection élevé.



## Caractéristiques

Référence	KX 1528.000
Description produit	Le boîtier électrique KX, le boîtier de jonction KX, sans plaque passe-câbles permet un équipement intérieur flexible avec un indice de protection élevé.
Matériau	Coffret : tôle d'acier Couvercle : tôle d'acier, joint polyuréthane moulé « in situ » sur tout le pourtour
Finition	Coffret et couvercle : apprêt par trempé électrophorèse, revêtement poudre extérieur, laque texturée
Couleur	RAL 7035
Composition de la livraison	Boîtier avec couvercle Mini-serrure à came
Protection category NEMA	NEMA 1 NEMA 3R NEMA 4 NEMA 12

# Caractéristiques

Indice de protection IP selon CEI 60 529	IP 66
Type selon la norme UL 50E	Type 1 Type 3R Type 4 Type 12
Code IK	IK08
Dimensions	Largeur: 200 mm Hauteur: 150 mm Profondeur: 80 mm
Épaisseur du couvercle	1,25 mm
Épaisseur du coffret	1,25 mm
Matériau de base	Tôle d'acier
Unité d'emballage	1 p.
Poids net	1.35
Poids brut	1.425
Empreinte carbone/UE (sortie d'usine)	7 kg CO2 eq (Cat B)
Remarque sur la classification de l'empreinte carbone	Catégorie B : empreinte carbone (sortie d'usine) auto-déclarée calculée approximativement sur la base du poids du produit
Numéro du tarif douanier	84879090
EAN	4028177816343
E-Number Sweden	E3465200
ETIM 9	EC000261
ETIM 8	EC000261
ECLASS 8.0	27180101

## Approbation

# Approbation

---

Approbation

Bureau Veritas  
DNV-GL  
Lloyds Register of Shipping  
UL + C-UL (listed)

---

Certificats

Indice de protection

---

Explications

Déclaration fabricant  
Déclaration de conformité  
Déclaration de conformité UK  
PCF-declaration