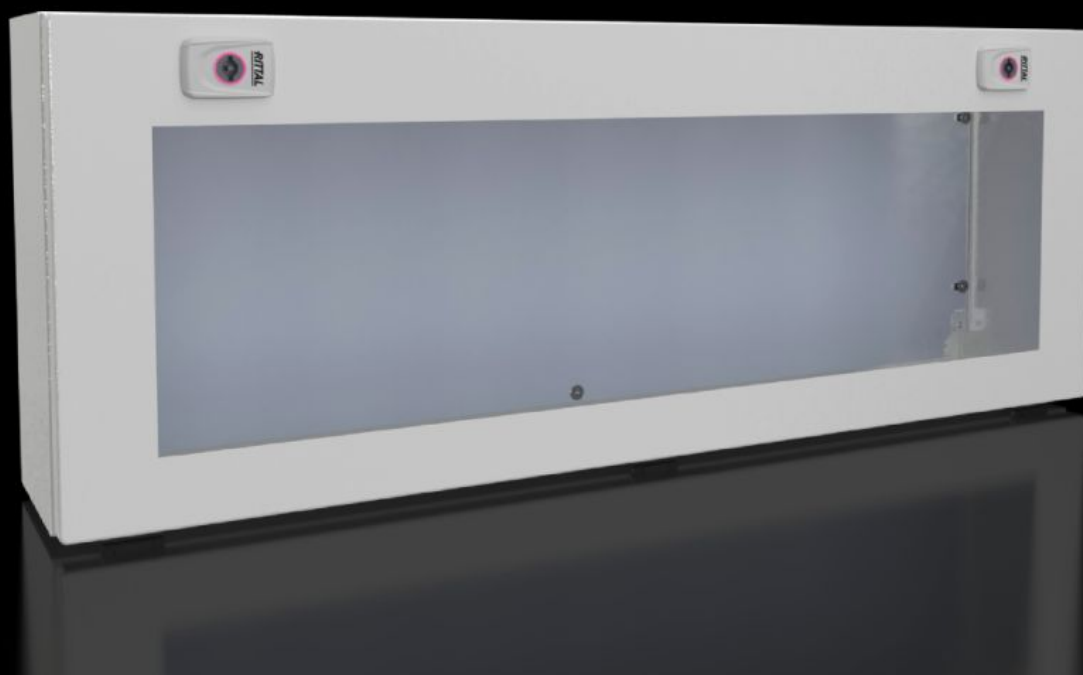
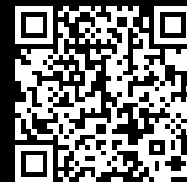


**Rittal – The System.**

Faster – better – everywhere.



**KX 1613.100**

**Coffret Bus KX en tôle d'acier, avec dispositif de verrouillage à panneton double**

État: 14/04/2026 (La source: [rittal.com/fr-fr](http://rittal.com/fr-fr))

ENCLOSURES

POWER DISTRIBUTION

CLIMATE CONTROL

IT INFRASTRUCTURE

SOFTWARE & SERVICES

FRIEDHELM LOH GROUP



# KX 1613.100 - Coffret Bus KX en tôle d'acier, avec dispositif de verrouillage à panneton double

Coffret mural en tôle d'acier, avec couvercle et vitre. Indice de protection IP 65 / NEMA 12. Pour installer des modules de Bus et des capteurs de presque tous les fabricants.



## Caractéristiques

Référence	KX 1613.100
Modèle	avec porte vitrée
Matériau	Coffret : tôle d'acier Couvercle : tôle d'acier, joint polyuréthane moulé « in situ » sur tout le pourtour Vitre : polycarbonate, 4 mm Plaque de montage : tôle d'acier zinguée
Finition	Coffret et couvercle : apprêt par trempé électrophorèse, revêtement poudre extérieur, laque texturée
Couleur	RAL 7035
Composition de la livraison	Boîtier avec couvercle monté sur charnières Vitre dans le couvercle Plaque de montage Serrure à panneton double de 3 mm
Protection category NEMA	NEMA 1 NEMA 12

# Caractéristiques

Indice de protection IP selon CEI 60 529	IP 65
Type selon la norme UL 50E	Type 1 Type 12
Code IK	IK08
Dimensions	Largeur: 800 mm Hauteur: 300 mm Profondeur: 155 mm
Épaisseur du couvercle	1,25 mm
Épaisseur du coffret	1,25 mm
Épaisseur de matériau de la plaque de montage	2 mm
Matériau de base	Tôle d'acier
Unité d'emballage	1 p.
Poids net	12 kg
Poids brut	12,111 kg
Empreinte carbone/UE (sortie d'usine)	40,9 kg CO2 eq (Cat B)
Remarque sur la classification de l'empreinte carbone	Catégorie B : empreinte carbone (sortie d'usine) auto-déclarée calculée approximativement sur la base du poids du produit
Numéro du tarif douanier	84879059
ETIM 9	EC000261
ETIM 8	EC000261
ECLASS 8.0	27180101
Description produit	KX Coffret Bus, L800xH300xP155 mm, avec plaque de montage et serrure à came

## Approbation

# Approbation

---

Approbation

C-UL