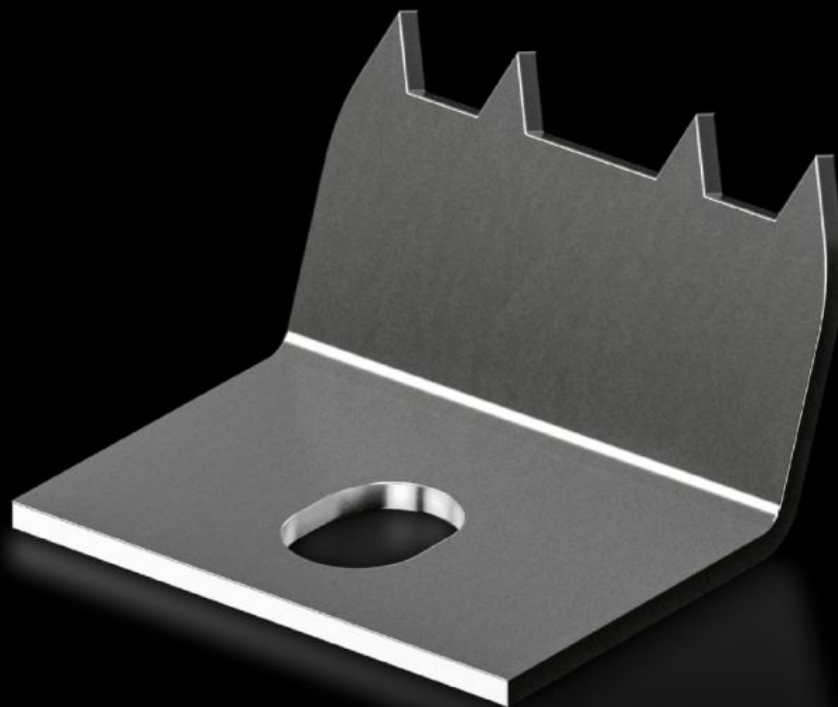
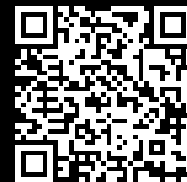


Rittal – The System.

Faster – better – everywhere.



KX 2309.100

**Crampon de fixation pour deuxième
plan de montage**

État: 8/05/2026 (La source: rittal.com/fr-fr)

ENCLOSURES

POWER DISTRIBUTION

CLIMATE CONTROL

IT INFRASTRUCTURE

SOFTWARE & SERVICES

FRIEDHELM LOH GROUP



KX 2309.100 - Crampon de fixation pour deuxième plan de montage pour boîtiers de jonction KX et coffrets Bus KX

Pour la fixation des rails oméga directement sur le panneau arrière des boîtiers de jonction KX et des coffrets bus KX. Crée un plan de montage supplémentaire avec 10 mm de profondeur de montage en plus sans perçage du coffret.



Caractéristiques

Référence	KX 2309.100
Description produit	Pour la fixation des rails oméga directement sur le panneau arrière des boîtiers de jonction KX et des coffrets bus KX. Crée un plan de montage supplémentaire avec 10 mm de profondeur de montage en plus sans perçage du coffret.
Convient au type d'enveloppe	Boîtiers de jonction KX Coffrets Bus KX
Unité d'emballage	20 p.
Poids net	0,12 kg
Poids brut	0,16 kg
Numéro du tarif douanier	83024900
ETIM 9	EC002620
ETIM 8	EC002620
ECLASS 8.0	27189234
Description produit	KX Crampon de fixation pour deuxième plan de montage, pour boîtiers de jonction KX et coffrets Bus KX