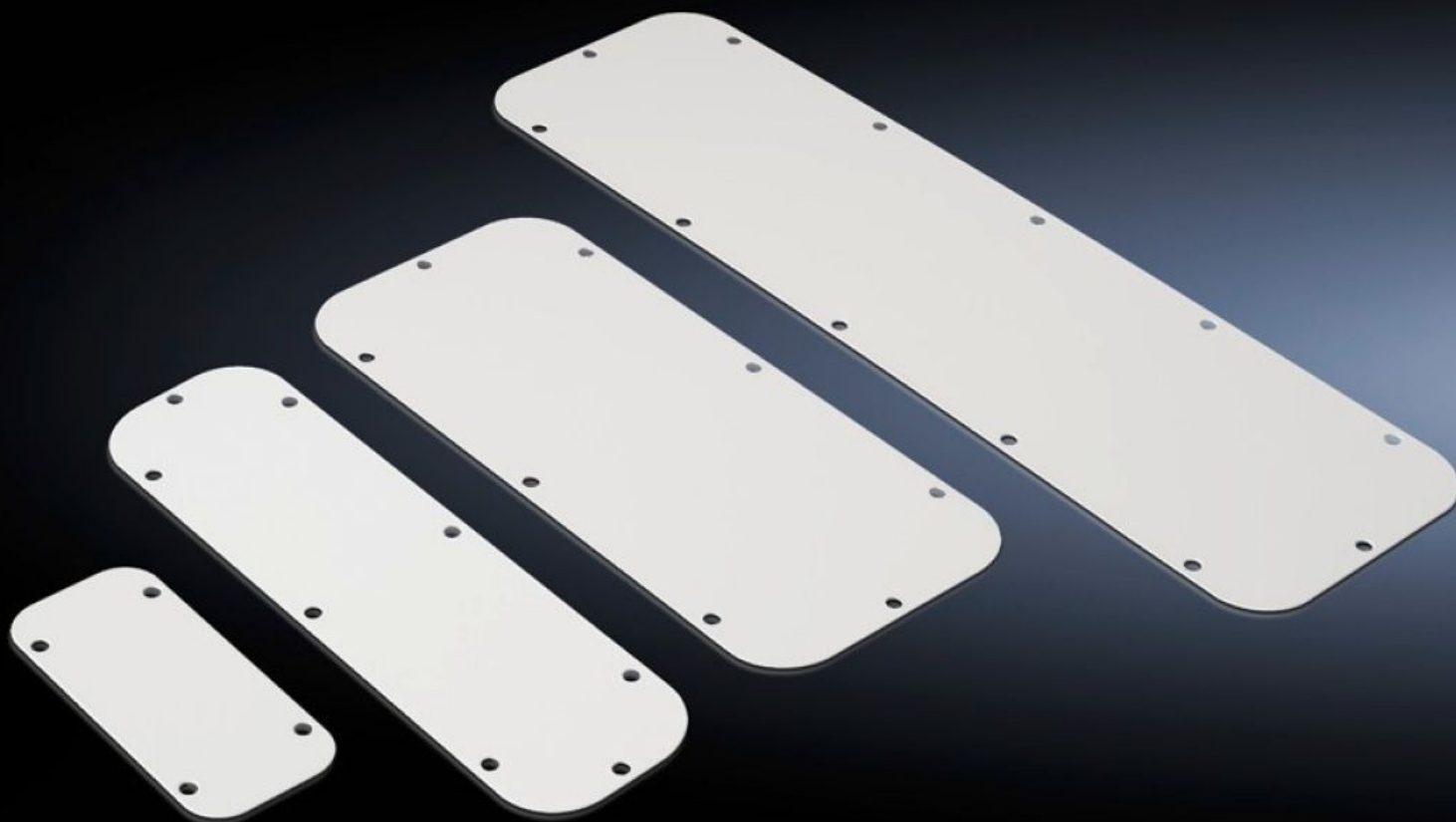


**Rittal – The System.**

Faster – better – everywhere.



**SZ 2560.400**

**Plaque passe-câbles métallique**

État: 26/06/2026 (La source: [rittal.com/fr-fr](http://rittal.com/fr-fr))

ENCLOSURES

POWER DISTRIBUTION

CLIMATE CONTROL

IT INFRASTRUCTURE

SOFTWARE & SERVICES

FRIEDHELM LOH GROUP



# SZ 2560.400 - Plaque passe-câbles métallique

Comme pièce de rechange ou en remplacement des plaques passe-câbles de série jointes, indice de protection IP 66 avec un montage en position habituelle, en bas.

## Caractéristiques

Référence	SZ 2560.400
Modèle	Plein
Description produit	En tant que pièce de rechange ou de remplacement des plaques passe-câbles standard d'origine.
Matériau	Tôle d'acier
Couleur	RAL 7035
Remarque	L'attribution de la taille des plaques passe-câbles figure sur les boîtiers correspondants.
Dimensions	Largeur: 160 mm Profondeur: 70 mm
Convient à	Type de coffret: AE
Plaque passe-câbles	Taille: 1
Indice de protection IP selon CEI 60 529	IP 66 sous réserve de montage adéquat dans le bas du coffret ou de l'armoire
Unité d'emballage	1 p.
Poids net	0,119 kg
Poids brut	0,128 kg
Numéro du tarif douanier	73079100
ETIM 9	EC000211
ETIM 8	EC000211
ECLASS 8.0	27142421
Description produit	Plaque passe-câbles pleine