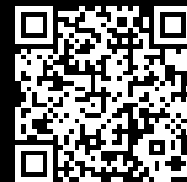


Rittal – The System.

Faster – better – everywhere.



TP 2683.600 Pupitres monobloc

État: 14/05/2026 (La source: rittal.com/fr-fr)

ENCLOSURES

POWER DISTRIBUTION

CLIMATE CONTROL

IT INFRASTRUCTURE

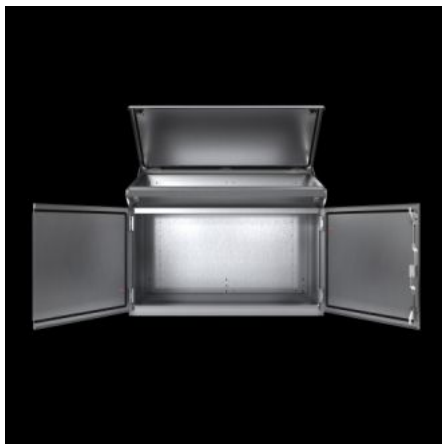
SOFTWARE & SERVICES

FRIEDHELM LOH GROUP



TP 2683.600 - Pupitres monobloc Acier inoxydable

Pupitres monobloc en acier inoxydable AISI 304 (1.4301), unité prête pour le montage avec un indice de protection élevé IP 55 en quatre largeurs différentes. Maniement aisé grâce à la béquille de couvercle à enclenchement automatique. Dispositif de verrouillage interchangeable. Introduction aisée des câbles grâce aux plaques passe-câbles en plusieurs parties.



Caractéristiques

Référence	TP 2683.600
Matériau	Coffret : acier inoxydable AISI 304 (1.4301), 1,5 mm Porte simple ou double et couvercle du pupitre : acier inoxydable AISI 304 (1.4301), 2,0 mm Plaque de montage : tôle d'acier 3,0 mm
Finition	Armoire, porte, couvercle du pupitre et plaques passe-câbles : brossé, grain 400 Plaque de montage : zinguée
Composition de la livraison	Enveloppe monobloc à l'arrière et sur les côtés Porte simple ou double à l'avant, avec fermeture à crémone Couvercle du pupitre avec béquille pour couvercle et serrure scellée dans l'armoire Serrures à panneton double Plaques passe-câbles en plusieurs parties Plaque de montage
Dimensions	Largeur: 600 mm Hauteur: 960 mm

Caractéristiques

Dimensions de la plaque de montage (L x H)	530 mm x 780 mm
Profondeur en haut	480 mm
Profondeur en bas	400 mm
Nombre de portes	1
Indice de protection IP selon la norme CEI 60 529	IP 55
Protection category NEMA	NEMA 12
Matériau de base	Acier inoxydable AISI 304 (1.4301)
Dimensions	Largeur: 600 mm Hauteur: 960 mm Profondeur en haut: 480 mm Profondeur en bas: 400 mm
Unité d'emballage	1 p.
Poids net	47,85 kg
Poids brut	52 kg
Numéro du tarif douanier	94032080
ETIM 9	EC000784
ETIM 8	EC000784
ECLASS 8.0	27180504
Description produit	TP Pupitre monobloc, L600xH960xP400/P2 : 480 mm en acier inoxydable 304 (1.4301)

Approbation

Approbation	TÜV UL + C-UL (listed)
Explications	Déclaration de conformité Déclaration de conformité UK