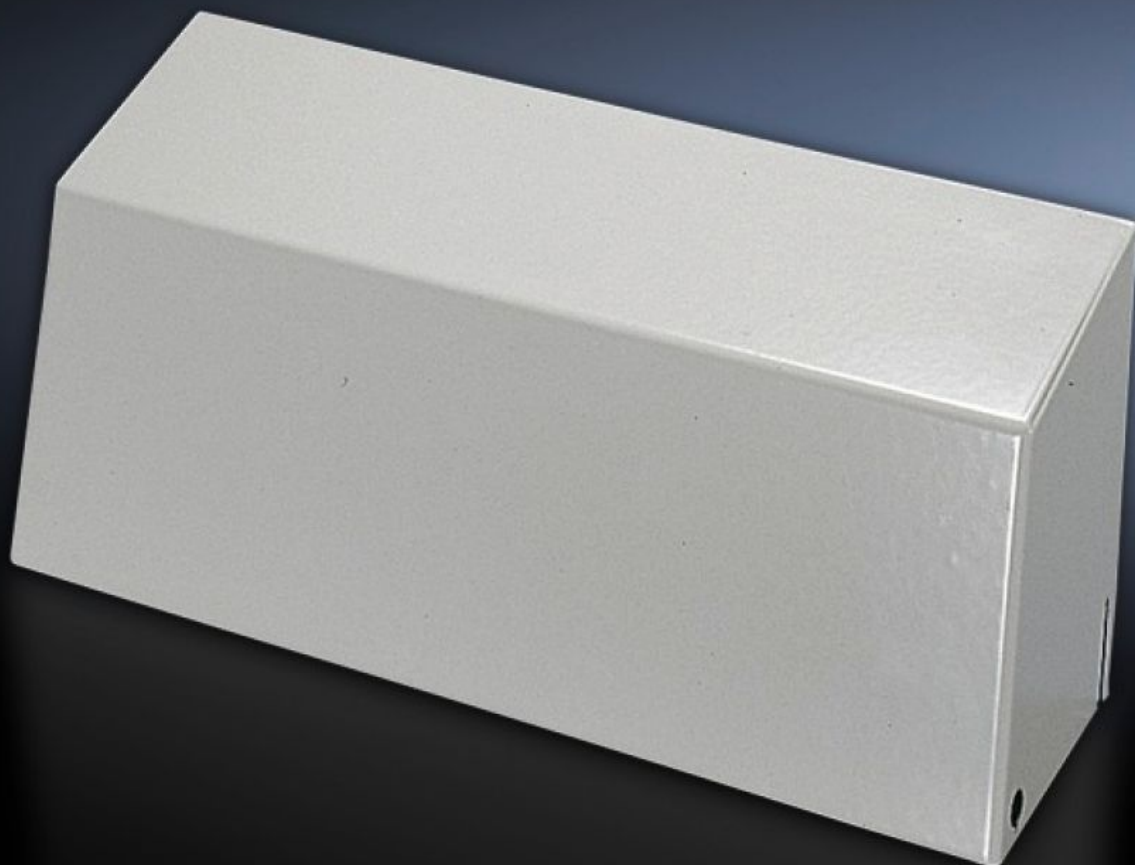
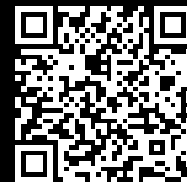


Rittal – The System.

Faster – better – everywhere.



SK 3213.320

Déflecteur d'air

État: 2/04/2026 (La source: rittal.com/fr-fr)

ENCLOSURES

POWER DISTRIBUTION

CLIMATE CONTROL

IT INFRASTRUCTURE

SOFTWARE & SERVICES

FRIEDHELM LOH GROUP



SK 3213.320 - Déflecteur d'air

Orientation de l'air froid vers les points chauds pour prévenir la formation de nids de chaleur. Particulièrement approprié pour une densité élevée des composants électriques dans l'armoire électrique.

Caractéristiques

Référence	SK 3213.320
Description produit	À monter avec des climatiseurs pour montage latéral pour le guidage ciblé de l'air froid vers le bas. Particulièrement adapté lorsque la densité des composants électriques est élevée dans la partie inférieure de l'armoire électrique.
Avantages	Guidage de l'air froid vers le bas
Matériau	Tôle d'acier
Couleur	RAL 7035
Convient à	Climatiseur latéral TopTherm Blue e
Pour référence(s)	3328.xxx 3329.xxx
Unité d'emballage	1 p.
Poids net	1,4 kg
Poids brut	1,516 kg
Numéro du tarif douanier	94039910
ETIM 9	EC011217
ETIM 8	EC011217
ECLASS 8.0	22410601
Description produit	SK Déflecteur d'air pour climatiseurs SK 3328/3329, profondeur de montage 65 mm