

Rittal – The System.

Faster – better – everywhere.



SK 3237.810

Ventilateur à filtre Blue e+

État: 12/04/2026 (La source: rittal.com/fr-fr)

ENCLOSURES

POWER DISTRIBUTION

CLIMATE CONTROL

IT INFRASTRUCTURE

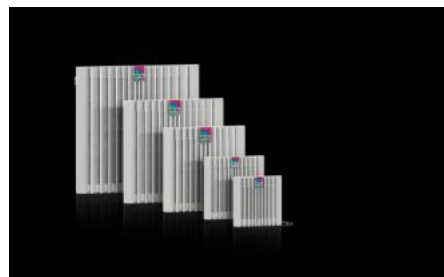
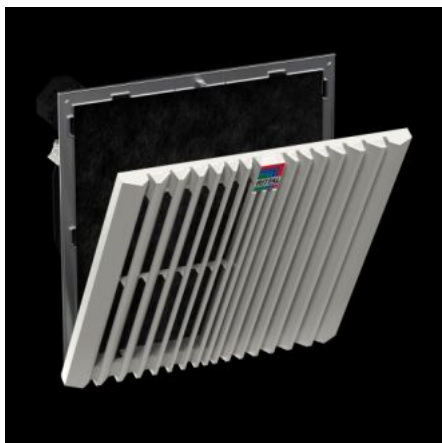
SOFTWARE & SERVICES

FRIEDHELM LOH GROUP



SK 3237.810 - Ventilateur à filtre Blue e+ CEM

Unité de ventilation complète avec protection CEM pour un montage sans outils sur une surface plane. Débit d'air de 20 - 900 m³/h



Caractéristiques

Référence	SK 3237.810
Modèle	montage latéral CEM
Description produit	Les ventilateurs à filtre CEM offrent une action élevée de blindage/ d'atténuation et respectent le niveau d'exigence 2 selon la norme EN 61587-3.
Avantages	Remplacement aisé des filtres grâce à un nouveau mécanisme d'ouverture sur la grille à lamelles Montage plus rapide sur l'armoire grâce aux crochets optimisés La technologie de ventilation diagonale assure une aération plus uniforme et plus stable de l'armoire électrique grâce à une stabilité plus élevée de la pression Montage sans outil
Matériau	Plastique
Couleur	RAL 7035
Composition de la livraison	Unité complète prête au montage avec cartouche filtrante CEM
Ventilateur	axial – par moteur à bague de déphasage
Débit d'air en soufflage libre (avec filtre non tissé)	Pour 50 Hz: 20 m ³ /h Pour 60 Hz: 25 m ³ /h

Caractéristiques

Débit d'air avec filtre de sortie et filtre non tissé associés	Pour 50 Hz: 15 m ³ /h Pour 60 Hz: 18 m ³ /h
Tension nominale	115 V, 1~, 50 Hz/60 Hz
Puissance nominale Pel	Pour 50 Hz: 12 W Pour 60 Hz: 10 W
Courant nominal max.	Pour 50 Hz: 0,14 A Pour 60 Hz: 0,13 A
Dimensions	Largeur: 116,5 mm Hauteur: 116,5 mm Profondeur: 64,5 mm
Profondeur de montage	46 mm
Découpe de montage	Largeur de découpe: 92 mm Hauteur de découpe: 92 mm
Indice de protection IP selon la norme CEI 60 529	IP 54 avec filtre non tissé IP 56 avec filtre non tissé et capot de protection contre les jets d'eau
Indice de protection NEMA	Type 12 avec filtre non tissé Type 3, 3R avec filtre non tissé et capot de protection contre les jets d'eau
Protection amont	Coupe-circuit automatique / dispositif de protection par fusible: 2 A
Remarque	Nous recommandons l'utilisation d'un thermostat digital pour améliorer l'efficacité énergétique et l'augmentation de la durée de vie des appareillages.
Plage de température de fonctionnement	-15 °C...55 °C
Plage de température de stockage	-30 °C...70 °C
Niveau sonore	Pour 50 Hz: 42 dB(A) Pour 60 Hz: 47 dB(A)
Unité d'emballage	1 p.
Poids net	0,4 kg
Poids brut	0,4 kg
Numéro du tarif douanier	84145915

Caractéristiques

ETIM 9	EC000320
ETIM 8	EC000320
ECLASS 8.0	27180716
Description produit	SK Ventilateur à filtre Blue e+, CEM, débit d'air 20/25 m³/h, 115 V, 1~, 50 Hz/60 Hz, L116,5 x H116,5 x P64,5 mm, RAL 7035

Approbation

Approbation	CSA 30 - KC Korea UL + C-UL - FTTA UR + C-UR (recognized)
Explications	Déclaration de conformité
