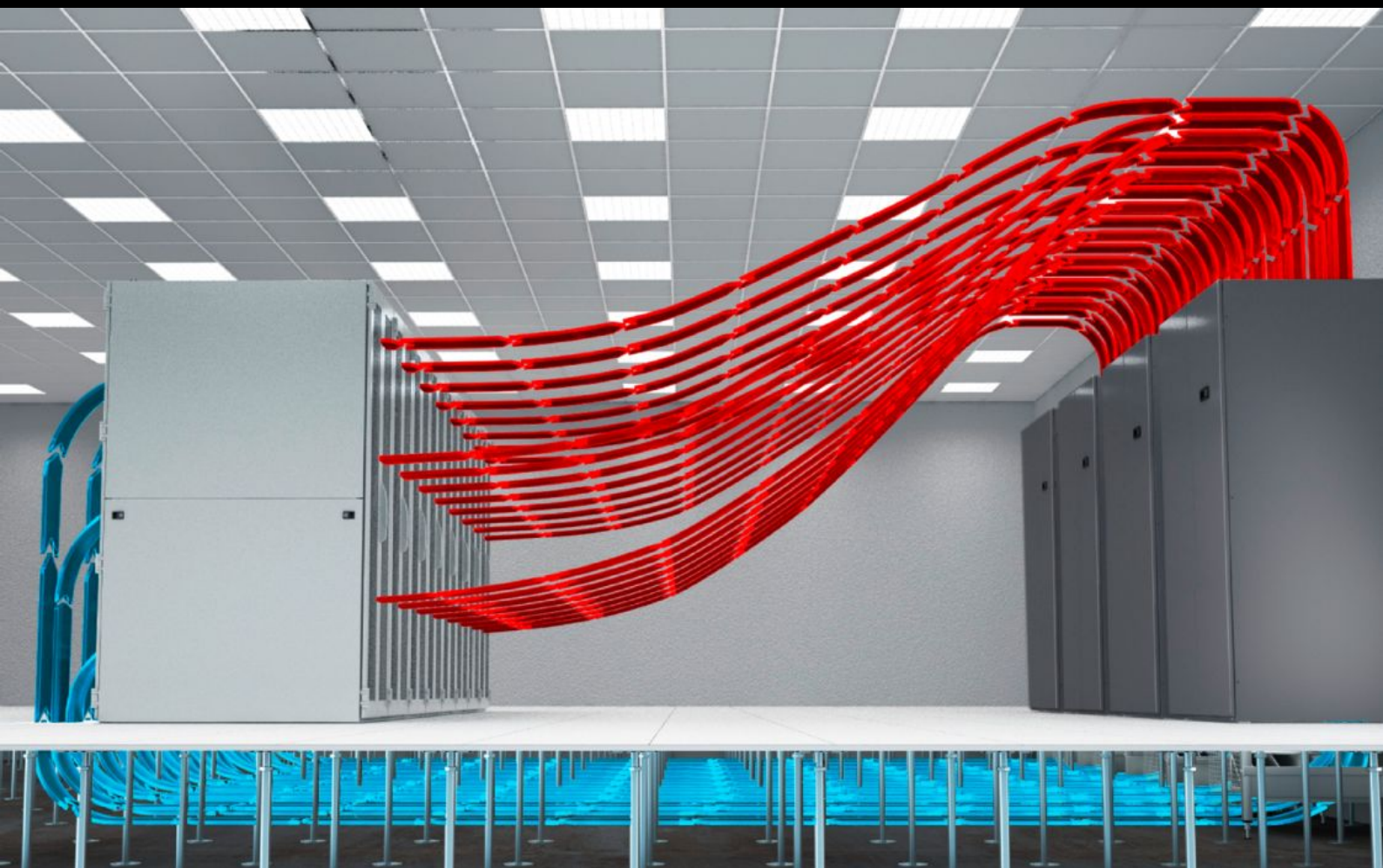


Rittal – The System.

Faster – better – everywhere.



SK 3300.599

Refroidissement de salle IT

État: 22/05/2026 (La source: rittal.com/fr-fr)

ENCLOSURES

POWER DISTRIBUTION

CLIMATE CONTROL

IT INFRASTRUCTURE

SOFTWARE & SERVICES

FRIEDHELM LOH GROUP



SK 3300.599 - Refroidissement de salle IT CRAH Units CW / CRAC Units DX

Refroidissement fiable et efficient des salles informatiques avec une précision et une fiabilité maximales. Climatisations d'espace CyberAir 3PRO CW, CyberAir 3PRO DX et CyberAir Mini CW de la gamme Stulz.

Caractéristiques

Référence	SK 3300.599
Avantages	<p>Potentiels d'économies maximales grâce au refroidissement passif dynamique indirect ou au refroidissement passif direct</p> <p>Émissions sonores faibles grâce au design optimisé des appareils et au ventilateurs EC</p> <p>Énorme économie d'énergie grâce à la technologie EC et possibilité d'utiliser de plus grandes surfaces pour l'échange thermique et la filtration</p> <p>Puissance frigorifique maximale avec un encombrement au sol minimal</p> <p>Guidage de l'air à haut rendement (Airflow Efficiency Ratio)</p> <p>Disponible avec unité de ventilation intégrée et externe (DX)</p> <p>5 systèmes de refroidissement, 6 tailles, différents guidages de l'air, échangeurs thermiques (DX) variés</p> <p>Système de refroidissement à l'eau froide disponible avec unité de ventilation intégrée et externe (CW)</p> <p>2 systèmes de refroidissement (CW, CW2), 11 tailles, différents guidages de l'air, échangeurs thermiques (CW) variés</p>

Caractéristiques

Modèle	<p>« CyberAir Mini » constitue une gamme d'appareils à efficacité énergétique et optimisés en matière d'émissions sonores pour charges thermiques faibles à moyennes. Les appareils modernes et faciles à entretenir ne nécessitent que peu de surface au sol et peuvent, grâce à leurs dimensions compactes, être installés aisément dans des locaux existants. Puissance frigorifique totale (kW) : 9 - 35</p> <p>Le « CyberAir 3PRO CW » régule le climat au sein de la salle informatique avec un maximum de précision, de fiabilité et d'efficacité énergétique. Un niveau d'économie maximal avec simultanément une fiabilité maximale est atteint grâce au leadership technologique de la société STULZ. Le climatiseur à eau froide CyberAir 3PRO CW est aussi flexible et taillé sur mesure que les salles informatiques sont différentes. Les versions de l'armoire de climatisation de précision sont proposées en 11 tailles avec différents guidages de l'air. Puissance totale du climatiseur à eau froide (kW) : 22 – 260</p> <p>Le « CyberAir 3PRO DX » constitue le développement logique de la série de qualité CyberAir-3. L'installation de climatisation de salle bénéficie de plus de trois décennies d'expérience à travers le monde. Pour obtenir une puissance frigorifique maximale avec un encombrement minimal et simultanément pour vous des potentiels d'économies maximales, les armoires de climatisation offrent une capacité d'adaptation plus élevée que n'importe quel autre climatiseur de précision sur le marché. Fluide frigorigène : R410A (GWP : 2.088); R407C (GWP : 1.774); R134a (GWP : 1.430). Puissance frigorifique totale (kW) : 22 – 150</p>
Remarque	Les installations de climatisation de salle CW ou DX sont dimensionnées et proposés de manière spécifique au projet
Unité d'emballage	1 p.
Numéro du tarif douanier	84186900
ETIM 9	EC002515
Description produit	Stulz CyberAir Mini : puissance frigorifique totale (kW) : 9 - 35 ; Stulz CyberAir 3PRO CW : puissance totale du climatiseur à eau froide (kW) : 22 – 260 ; Stulz CyberAir 3PRO DX : puissance frigorifique totale (kW) : 22 – 150