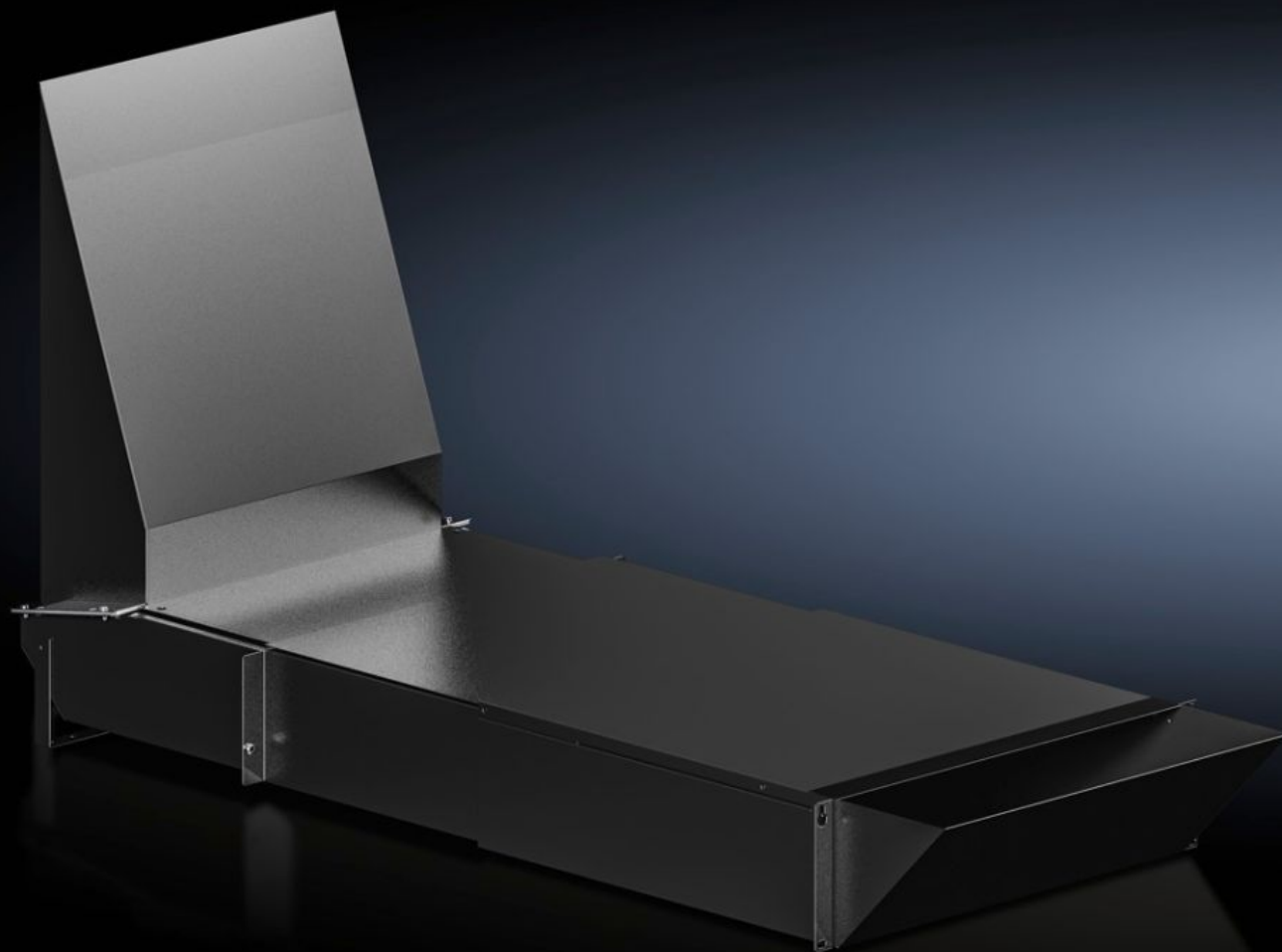


# Rittal – The System.

Faster – better – everywhere.



## SK 3312.820 Goulotte d'air

État: 13/04/2026 (La source: [rittal.com/fr-fr](http://rittal.com/fr-fr))

ENCLOSURES

POWER DISTRIBUTION

CLIMATE CONTROL

IT INFRASTRUCTURE

SOFTWARE & SERVICES

FRIEDHELM LOH GROUP



# SK 3312.820 - Goulotte d'air pour climatiseur Blue e+ IT pour montage latéral

Pour l'entrée d'air froid devant les montants 19" en association avec le climatiseur Blue e+ IT pour montage latéral.



## Caractéristiques

Référence	SK 3312.820
Description produit	Pour l'entrée d'air froid devant le plan de montage 19" en association avec le climatiseur Blue e+ IT pour montage latéral.
Avantages	Une goulotte de canalisation d'air pour différentes profondeurs d'armoire
Matériau	Tôle d'acier laquée
Couleur	RAL 9005
Composition de la livraison	Matériel de fixation inclus
Possibilités de montage	Montage dans les 3 U inférieures du plan de montage 19"
Dimensions	Largeur: 482,6 mm Hauteur: 3 U
Convient à	Profondeur: = 800 mm = 1.000 mm = 1.200 mm
Unité d'emballage	1 p.
Poids net	16,15 kg
Poids brut	17 kg
Numéro du tarif douanier	39269097

# Caractéristiques

ETIM 9	EC011444
ETIM 8	EC011444
ECLASS 8.0	22410601
Description produit	SK Goulotte d'air, pour le raccordement au climatiseur Blue e+ IT pour montage latéral 3312.810, pour le montage dans le plan 19"