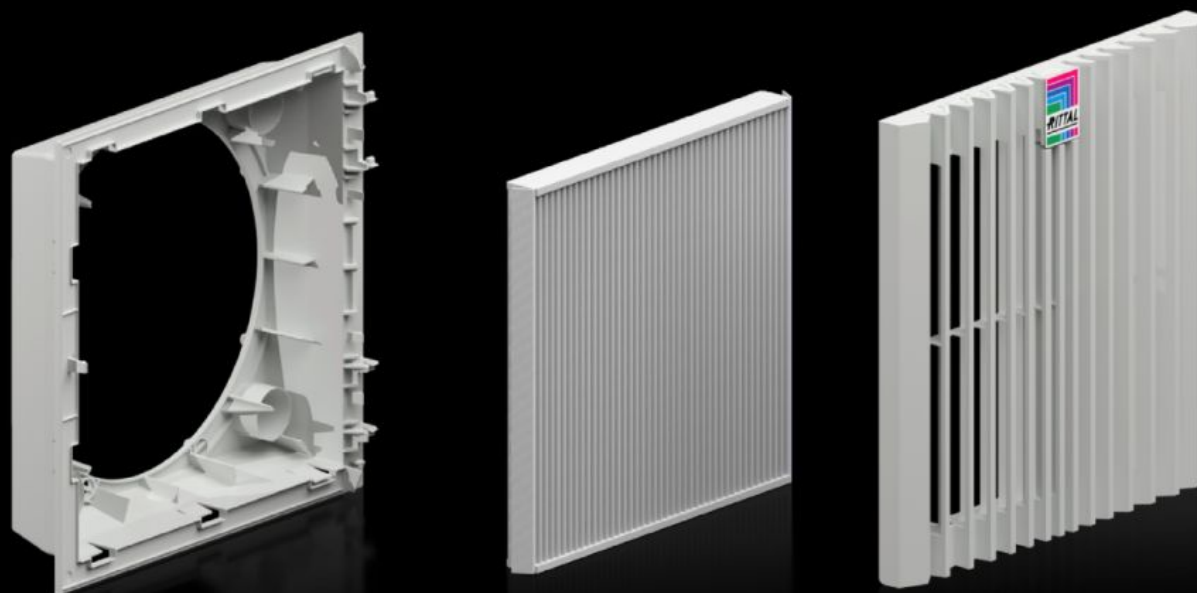


# Rittal – The System.

Faster – better – everywhere.



## SK 3399.913 Corps de filtre

État: 4/03/2026 (La source: [rittal.com/fr-fr](http://rittal.com/fr-fr))

ENCLOSURES

POWER DISTRIBUTION

CLIMATE CONTROL

IT INFRASTRUCTURE

SOFTWARE & SERVICES

FRIEDHELM LOH GROUP



# SK 3399.913 - Corps de filtre Pour ventilateurs à filtre

Cartouche filtrante pour un montage sans outils dans les parois.

## Caractéristiques

Référence	SK 3399.913
Modèle	montage latéral
Avantages	Débit d'air maximal grâce aux filtres plissés neufs Remplacement aisé des filtres grâce à un nouveau mécanisme d'ouverture sur la grille à lamelles Montage plus rapide sur l'armoire grâce aux crochets optimisés Montage sans outil
Couleur	RAL 7035
Composition de la livraison	Unité complète prête au montage avec filtre plissé
Dimensions	Largeur: 255 mm Hauteur: 255 mm
Unité d'emballage	1 p.
Poids net	0,95 kg
Poids brut	1,024 kg
Numéro du tarif douanier	39269097
ETIM 8	EC000320
ECLASS 8.0	27180716