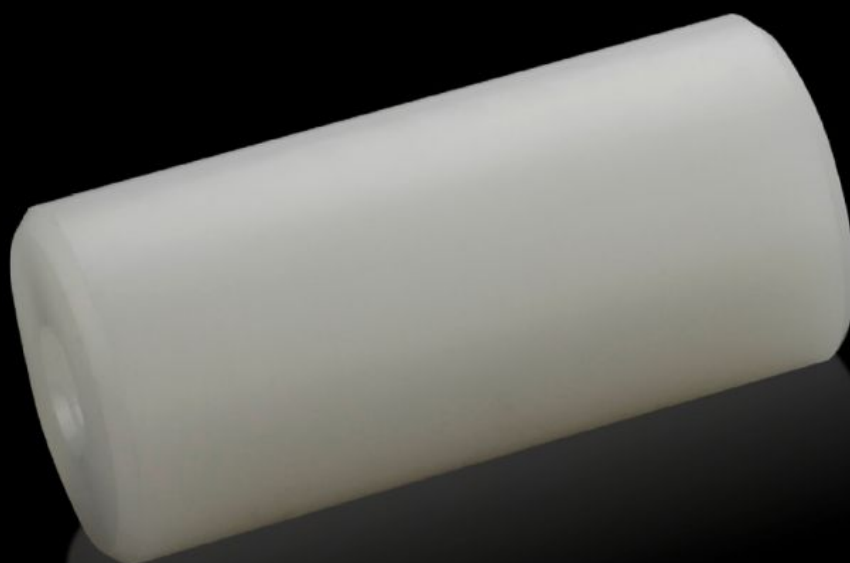


Rittal – The System.

Faster – better – everywhere.



AS 4050.847

Axes d'appui

État: 8/01/2026 (La source: [rittal.com/fr-fr](https://www.rittal.com/fr-fr))

ENCLOSURES

POWER DISTRIBUTION

CLIMATE CONTROL

IT INFRASTRUCTURE

SOFTWARE & SERVICES

FRIEDHELM LOH GROUP



AS 4050.847 - Axes d'appui

Butées d'écartement de rechange pour centres d'usinage Perforex BC et MT S.

Caractéristiques

Référence	AS 4050.847
Modèle	Taraudage
Description produit	Butées de dépose pour centre d'usinage Perforex BC et MT.
Pour référence(s)	4050.101
Dimensions	Longueur: 54 mm
Unité d'emballage	10 p.
Poids net	0.28
Poids brut	0.438
Numéro du tarif douanier	73181535
EAN	4028177704428
ETIM 9	EC002334
ETIM 8	EC002334
ECLASS 8.0	36609190