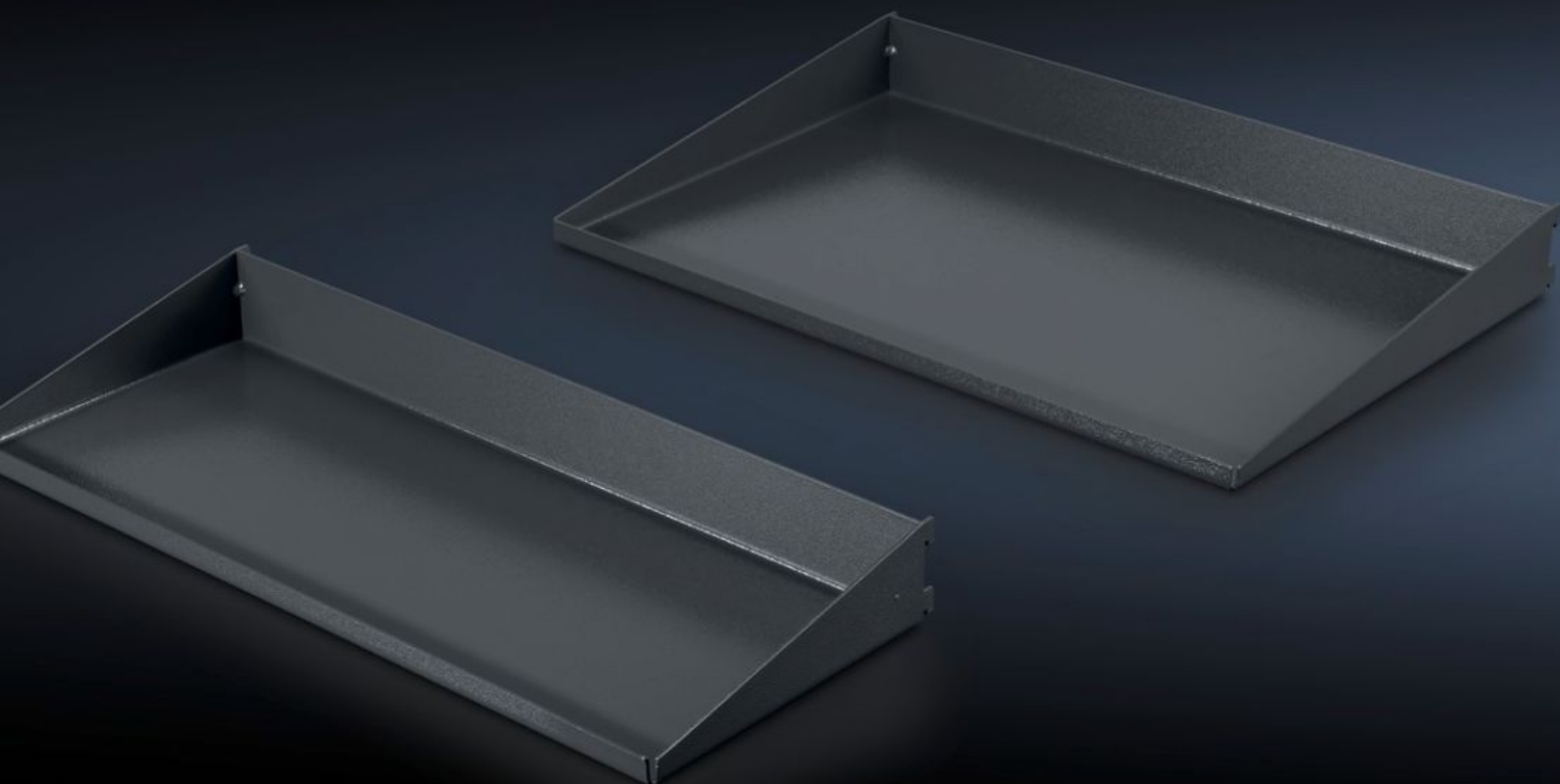
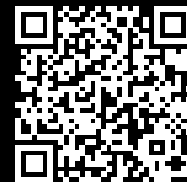


# Rittal – The System.

Faster – better – everywhere.



## AS 4051.101 Tablette

État: 22/10/2025 (La source: [rittal.com/fr-fr](http://rittal.com/fr-fr))

ENCLOSURES

POWER DISTRIBUTION

CLIMATE CONTROL

IT INFRASTRUCTURE

SOFTWARE & SERVICES

FRIEDHELM LOH GROUP



# AS 4051.101 - Tablette pour WS 540

Kit de tablettes à monter sous le plan de travail. Différentes profondeurs des tablettes offrent une liberté suffisante des genoux et jambes pour un travail assis au poste de travail.



## Caractéristiques

Référence	AS 4051.101
Description produit	Kit de tablettes à monter sous le plan de travail. Les différentes profondeurs de tablettes disponibles permettent un travail assis au poste de travail sans entrave pour les jambes.
Avantages	Pour l'exploitation optimale de l'espace sous le plan de travail sans entrave dans les jambes Montage sans outil des tablettes par simple accrochage
Caractéristiques techniques	Base supérieure (L x P) : 510 x 335 mm Base inférieure (L x P) : 510 x 200 mm
Matériau	Tôle d'acier
Couleur	RAL 7016
Composition de la livraison	2 tablettes
Pour référence(s)	4051.100
Unité d'emballage	2 p.
Numéro du tarif douanier	73269098
EAN	4028177957411
ETIM 9	EC002778
ETIM 8	EC002778
ECLASS 8.0	21109215