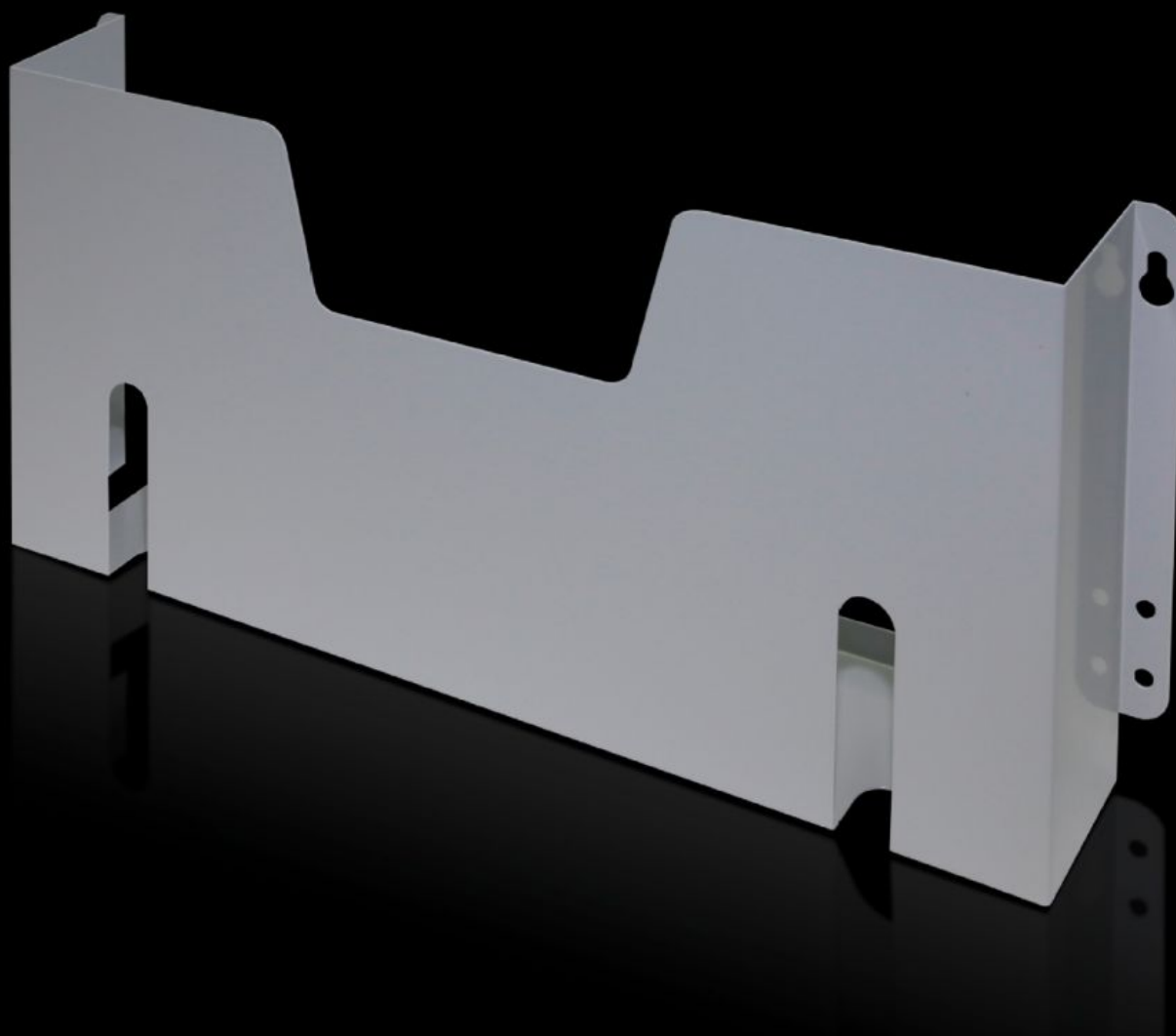
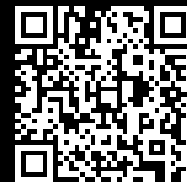


# Rittal – The System.

Faster – better – everywhere.



## SZ 4116.000

## Pochette à plans en tôle d'acier

État: 12/01/2026 (La source: [rittal.com/fr-fr](http://rittal.com/fr-fr))

ENCLOSURES

POWER DISTRIBUTION

CLIMATE CONTROL

IT INFRASTRUCTURE

SOFTWARE & SERVICES

FRIEDHELM LOH GROUP



# SZ 4116.000 - Pochette à plans en tôle d'acier pour armoires VX, TS, VX SE, PC et partie inférieure de pupitres TP

Pour la fixation sur le cadre de porte tubulaire, à la hauteur souhaitée.

## Caractéristiques

|                                |   |
|--------------------------------|---|
| Référence                      | SZ 4116.000   |
| Description produit            | Pour la fixation sur le cadre de porte tubulaire, à la hauteur souhaitée. |
| Couleur                        | RAL 7035  |
| Composition de la livraison    | Matériel de fixation inclus   |
| Hauteur utile                  | 210 mm  |
| Largeur utile                  | 455 mm  |
| Convient à la largeur de porte | 600 mm  |
| Dimensions                     | Profondeur: 90 mm   |
| Unité d'emballage              | 1 p.  |
| Poids net                      | 1.034   |
| Poids brut                     | 1.24  |
| Numéro du tarif douanier       | 73269098  |
| EAN                            | 4028177091818   |
| E-Number Sweden                | E3404487  |
| ETIM 9                         | EC000317  |
| ETIM 8                         | EC000317  |
| ECLASS 8.0                     | 27189267  |