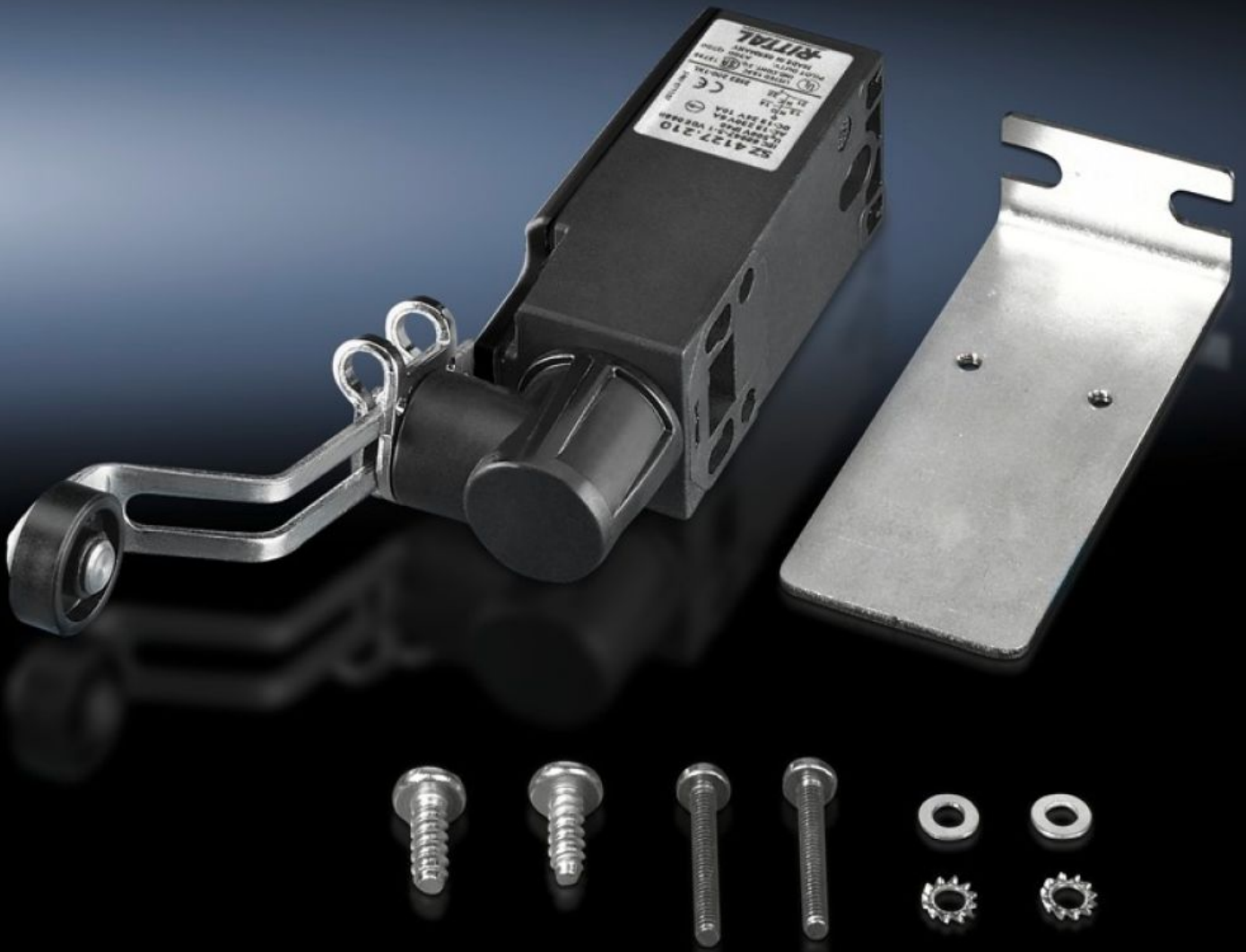


Rittal – The System.

Faster – better – everywhere.



SZ 4127.210 Contact de porte

État: 6/05/2026 (La source: rittal.com/fr-fr)

ENCLOSURES

POWER DISTRIBUTION

CLIMATE CONTROL

IT INFRASTRUCTURE

SOFTWARE & SERVICES

FRIEDHELM LOH GROUP



SZ 4127.210 - Contact de porte

Avec accessoires de montage, avec ou sans câble de raccordement.

Caractéristiques

Référence	SZ 4127.210
Modèle	avec culbuteur pour cadre pivotant, sans câble de raccordement
Mode de fonctionnement	La manœuvre du culbuteur se fait via le châssis tubulaire de la porte pleine ou, dans le cas de portes vitrées, via un adaptateur joint à la livraison.
Remarque	Pour l'intégration dans la VX IT uniquement en liaison avec les équerres de montage VX pour contact de porte
Résistance aux crêtes de tension nominale, phase contre phase	6000 V AC
Tension nominale d'isolation	400 V AC
Possibilités de montage	pour armoires électriques juxtaposables TS avec cadre pivotant grand format intégré pour lampes standard et confort
Raccordement électrique	240 V AC/6 A 125 V AC/8 A 24 V AC/6 A 24 V CC/6 A
Tension nominale	400 V
Indice de protection IP selon la norme CEI 60 529	IP 40
Unité d'emballage	1 p.
Poids net	0,231 kg
Poids brut	0,235 kg
Numéro du tarif douanier	85365019
ETIM 9	EC002626
ETIM 8	EC002626

Caractéristiques

ECLASS 8.0

27189266

Description produit

Contact de porte avec culbuteur UL

Approbation

Approbation

CQC

CQC-CCC

CSA

UL + C-UL (listed)

Explications

Déclaration de conformité

Déclaration de conformité UK