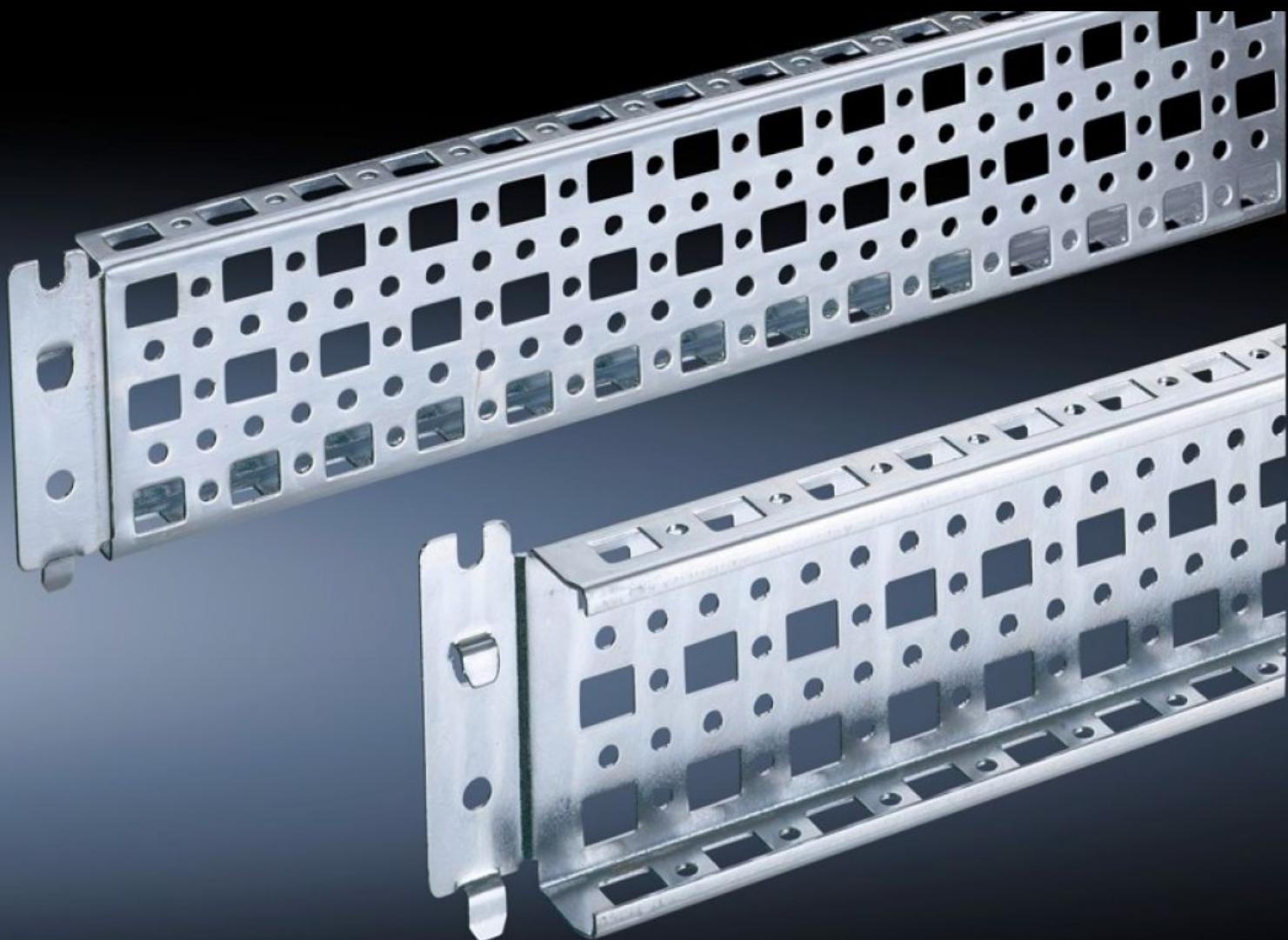


Rittal – The System.

Faster – better – everywhere.



SZ 4371.000

Châssis système PS 23 x 73 mm

État: 6/04/2026 (La source: rittal.com/fr-fr)

ENCLOSURES

POWER DISTRIBUTION

CLIMATE CONTROL

IT INFRASTRUCTURE

SOFTWARE & SERVICES

FRIEDHELM LOH GROUP



SZ 4371.000 - Châssis système PS 23 x 73 mm pour armoires électriques TS / VX SE

Pour le montage direct sur les profilés d'armoire TS horizontaux. Uniquement possible à l'aide des adaptateurs sur les profilés d'armoire TS verticaux. Simplement à accrocher dans les perforations TS et à bloquer.



Caractéristiques

Référence	SZ 4371.000
Description produit	Variable avec 5 rangées de perforations pour l'aménagement universel ou le montage partiel. Simplement à accrocher dans les perforations du profilé et à bloquer.
Matériau	Tôle d'acier
Finition	Zinguée
Composition de la livraison	Vis incluses
Possibilités de montage	Sur les profilés verticaux des armoires TS, VX SE avec rail d'adaptation pour la compatibilité VX Sur le profilé horizontal de l'armoire TS Sur les profilés horizontaux de l'armoire VX SE, en bas Sur les profilés horizontaux de l'armoire VX SE, en haut dans la largeur
Convient à	Type de coffret: ES 5000 Baie modulaire CS Pupitre universel TP Profondeur: = 600 mm
Unité d'emballage	4 p.

Caractéristiques

ETIM 9	EC002625
ETIM 8	EC002625
ECLASS 8.0	27189234
