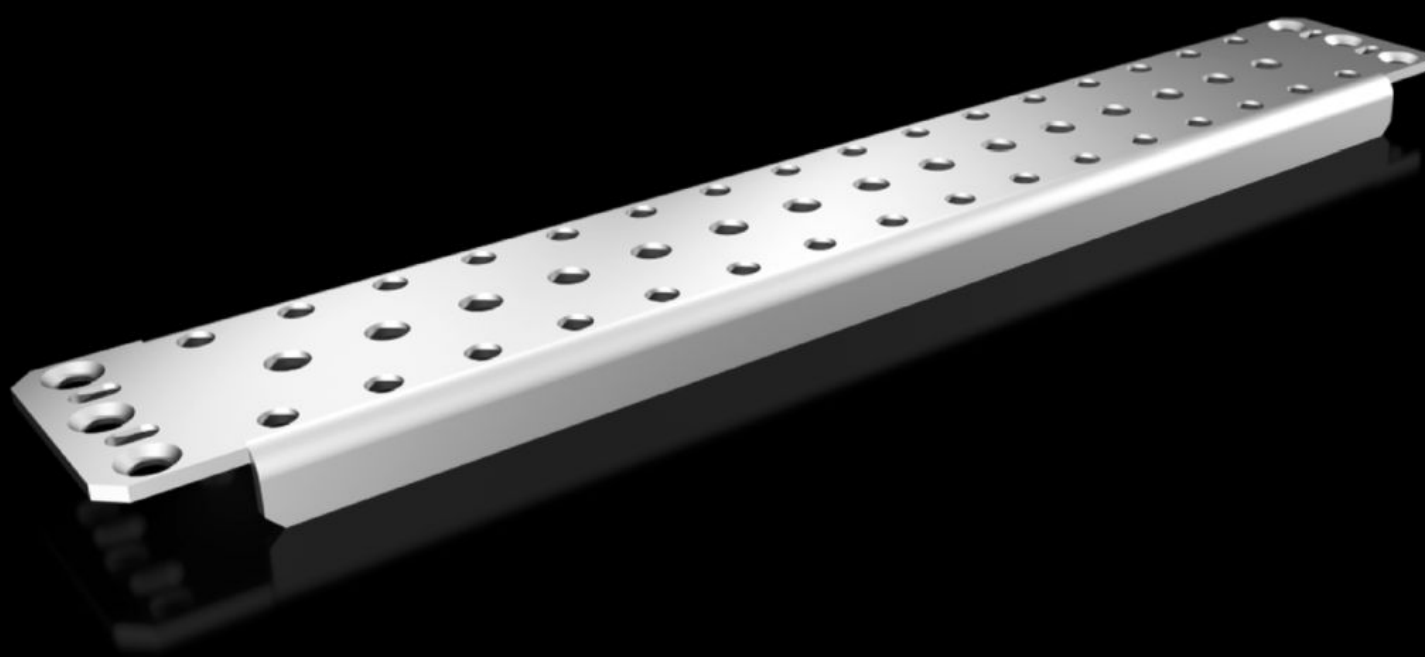


Rittal – The System.

Faster – better – everywhere.



TS 4395.000

Rail porteur 75 x 20 mm

État: 9/04/2026 (La source: rittal.com/fr-fr)

ENCLOSURES

POWER DISTRIBUTION

CLIMATE CONTROL

IT INFRASTRUCTURE

SOFTWARE & SERVICES

FRIEDHELM LOH GROUP



TS 4395.000 - Rail porteur 75 x 20 mm pour armoires électriques VX, TS, VX SE

Pour les composants lourds comme p. ex. les supports isolants ou les transformateurs.



Caractéristiques

Référence	TS 4395.000
Modèle	ajourés
Description produit	Pour les composants lourds comme par ex. les supports isolants ou les transformateurs.
Matériau	Tôle d'acier
Finition	Zinguée
Composition de la livraison	Matériel de fixation inclus
Possibilités de montage	Sur le niveau de montage intérieur sur le profilé d'armoire VX Sur les profilés verticaux des armoires TS à l'aide des écrous à encliqueter 8800.808 ou à l'aide des rails d'adaptation pour compatibilité VX, décalé en hauteur, sur rail de montage TS 25 x 38 mm Sur le profilé horizontal de l'armoire TS : en largeur, en profondeur Sur l'ossature horizontale inférieure et supérieure des armoires électriques monobloc VX SE dans la largeur ou la profondeur à l'aide des écrous à encliqueter référence 8800.808
Convient à	Type de coffret: VX TS VX SE Largeur: = 500 mm Profondeur: = 500 mm

Caractéristiques

Unité d'emballage	4 p.
Poids net	5,008 kg
Poids brut	5,4 kg
Empreinte carbone/UE (sortie d'usine)	20,1 kg CO2 eq (Cat B)
Remarque sur la classification de l'empreinte carbone	Catégorie B : empreinte carbone (sortie d'usine) auto-déclarée calculée approximativement sur la base du poids du produit
Numéro du tarif douanier	73269098
ETIM 9	EC001285
ETIM 8	EC001285
ECLASS 8.0	27189261
Description produit	TS Rail porteur perforé pour armoires électriques VX, TS, VX SE de largeur/profondeur 500 mm

Approbation

Explications	PCF-declaration
--------------	-----------------