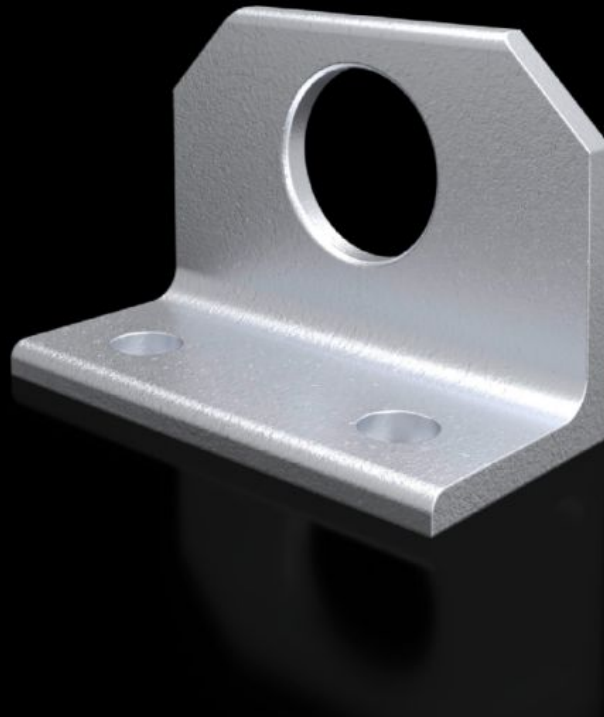


**Rittal – The System.**

Faster – better – everywhere.



**SZ 4540.000**

**Équerres combinées**

État: 4/05/2026 (La source: [rittal.com/fr-fr](http://rittal.com/fr-fr))

ENCLOSURES

POWER DISTRIBUTION

CLIMATE CONTROL

IT INFRASTRUCTURE

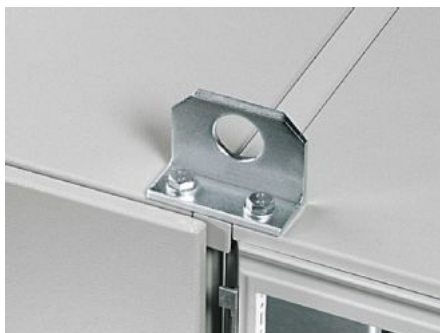
SOFTWARE & SERVICES

FRIEDHELM LOH GROUP



# SZ 4540.000 - Équerres combinées pour armoires électriques VX et TS

Pour une répartition optimale des efforts de traction lors du transport par grue des armoires juxtaposées.



## Caractéristiques

Référence	SZ 4540.000
Description produit	Pour une répartition optimale des efforts de traction lors du transport par grue des armoires juxtaposées.
Matériau	Tôle d'acier
Finition	Zinguée
Composition de la livraison	Matériel de fixation inclus
Convient à	Type de coffret: VX TS
Unité d'emballage	4 p.
Poids net	2,58 kg
Poids brut	2,76 kg
Empreinte carbone/UE (sortie d'usine)	10,4 kg CO2 eq (Cat B)
Remarque sur la classification de l'empreinte carbone	Catégorie B : empreinte carbone (sortie d'usine) auto-déclarée calculée approximativement sur la base du poids du produit
Numéro du tarif douanier	73182900
ETIM 9	EC002622

# Caractéristiques

---

ETIM 8	EC002622
ECLASS 8.0	27189234
Description produit	SZ Équerres combinées

---