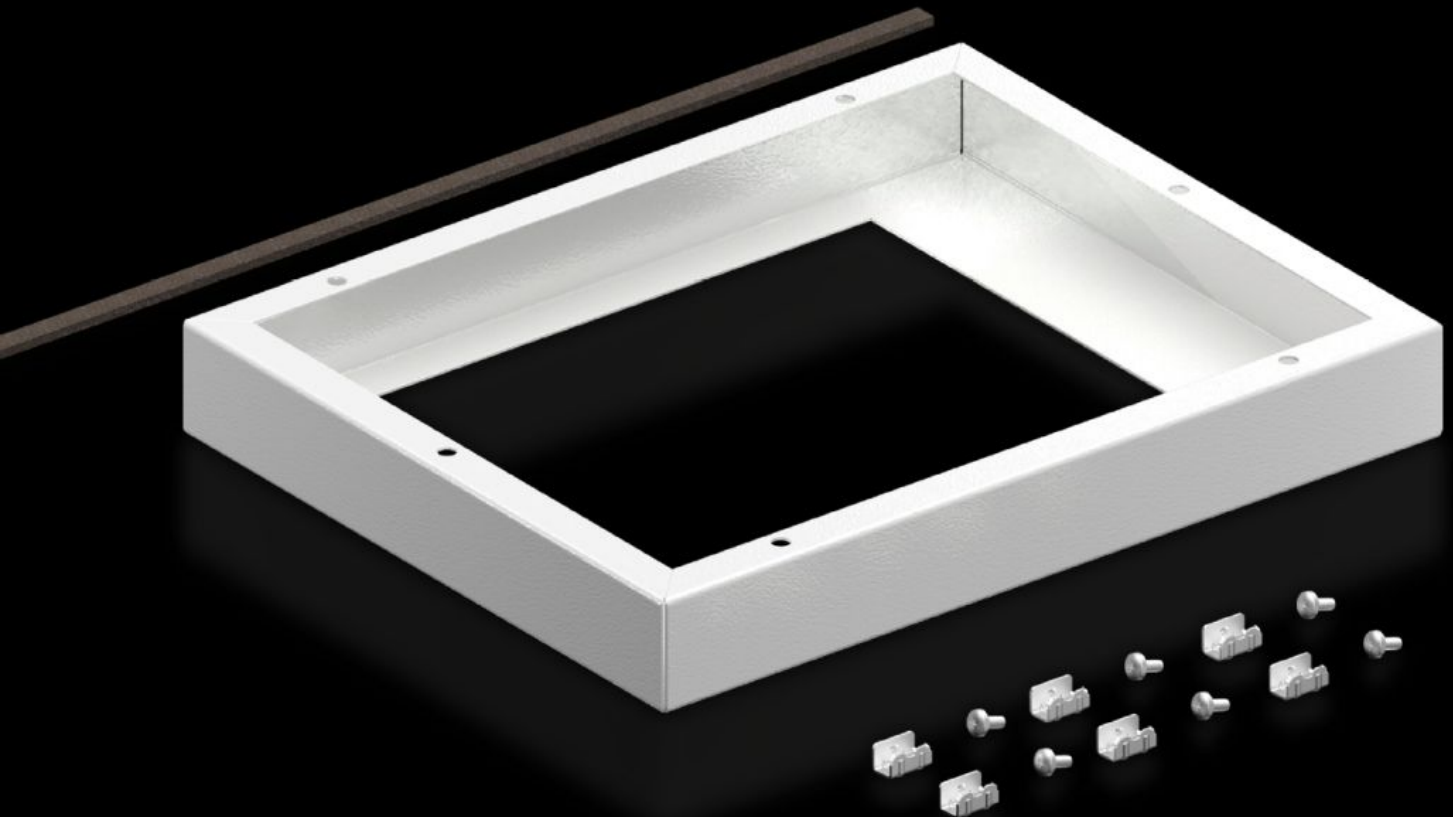


**Rittal – The System.**

Faster – better – everywhere.



**SK 5050.701**

**Cadre d'adaptation pour ventilateur  
de toit**

État: 11/04/2026 (La source: [rittal.com/fr-fr](http://rittal.com/fr-fr))

ENCLOSURES

POWER DISTRIBUTION

CLIMATE CONTROL

IT INFRASTRUCTURE

SOFTWARE & SERVICES

FRIEDHELM LOH GROUP



# SK 5050.701 - Cadre d'adaptation pour ventilateur de toit

Pour le montage de ventilateurs de toit de nouvelle génération sur des toits en tôle avec découpe existante. Avec découpe L x P 258 x 258 mm.

## Caractéristiques

Référence	SK 5050.701
Composition de la livraison	Matériel de fixation
Découpe de montage	Largeur:258 mm Profondeur:258 mm
Dimensions	Largeur: 515 mm Hauteur: 50 mm Profondeur: 300 mm
Unité d'emballage	1 p.
Poids net	2,76 kg
Poids brut	2,96 kg
Numéro du tarif douanier	84145915
ETIM 9	EC000320
ECLASS 8.0	29170101
Description produit	SK Adaptor for roof mounted fan, , WxD 515x300mm, cutout WxD 258x258mm, for old cutout: WxD 475x260mm, for old roof mounted fan: 3149410, 3149420, 3149440,