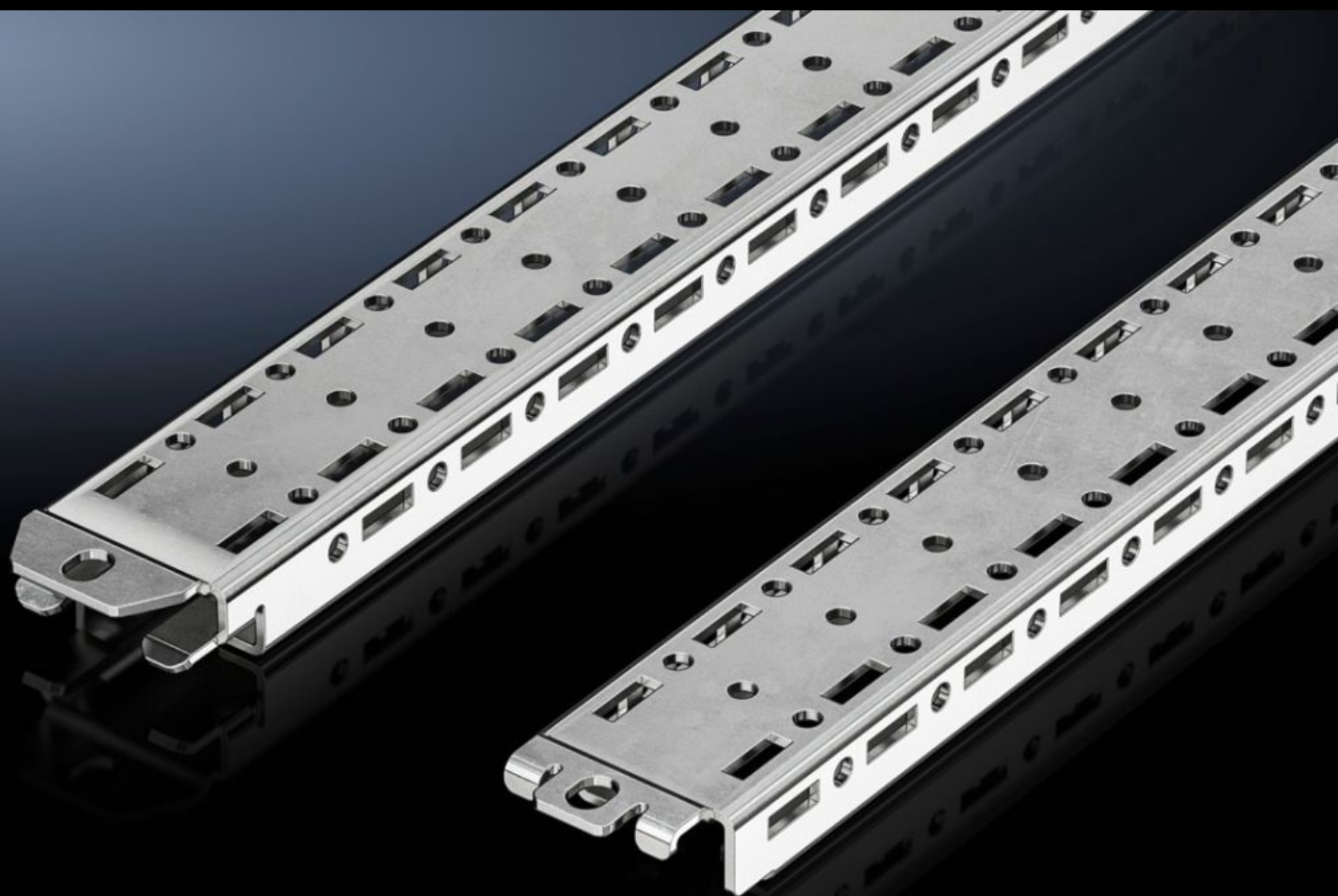


Rittal – The System.

Faster – better – everywhere.



VX 5302.170 Rail porteur

État: 22/05/2026 (La source: rittal.com/fr-fr)

ENCLOSURES

POWER DISTRIBUTION

CLIMATE CONTROL

IT INFRASTRUCTURE

SOFTWARE & SERVICES

FRIEDHELM LOH GROUP



VX 5302.170 - Rail porteur pour baies VX IT

Caractéristiques

Référence	VX 5302.170
Description produit	Pour la fixation des montants dans des baies d'une profondeur >1000 mm et d'une largeur de 800 mm, lorsque des traverses latérales sont utilisées. Le rail porteur assure une meilleure répartition des charges dans les baies réseaux / serveurs.
Caractéristiques techniques	Perforations latérales rondes et carrées
Matériau	Tôle d'acier
Composition de la livraison	Matériel de fixation inclus
Consigne de montage	Le rail porteur est vissé transversalement au centre en-dessous des traverses latérales à l'ossature
Convient à	Largeur: = 800 mm Profondeur: > 1.000 mm
Unité d'emballage	1 p.
Poids net	0,83 kg
Poids brut	0,961 kg
Empreinte carbone/UE (sortie d'usine)	3,7 kg CO2 eq (Cat B)
Remarque sur la classification de l'empreinte carbone	Catégorie B : empreinte carbone (sortie d'usine) auto-déclarée calculée approximativement sur la base du poids du produit
Numéro du tarif douanier	73269098
ETIM 9	EC002620
ECLASS 8.0	27189261
Description produit	VX IT Soutien pour traverse latérale