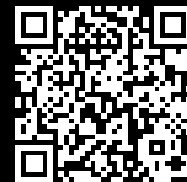


Rittal – The System.

Faster – better – everywhere.



PC 5366.350 Armoires PC

État: 1/06/2026 (La source: rittal.com/fr-fr)

ENCLOSURES

POWER DISTRIBUTION

CLIMATE CONTROL

IT INFRASTRUCTURE

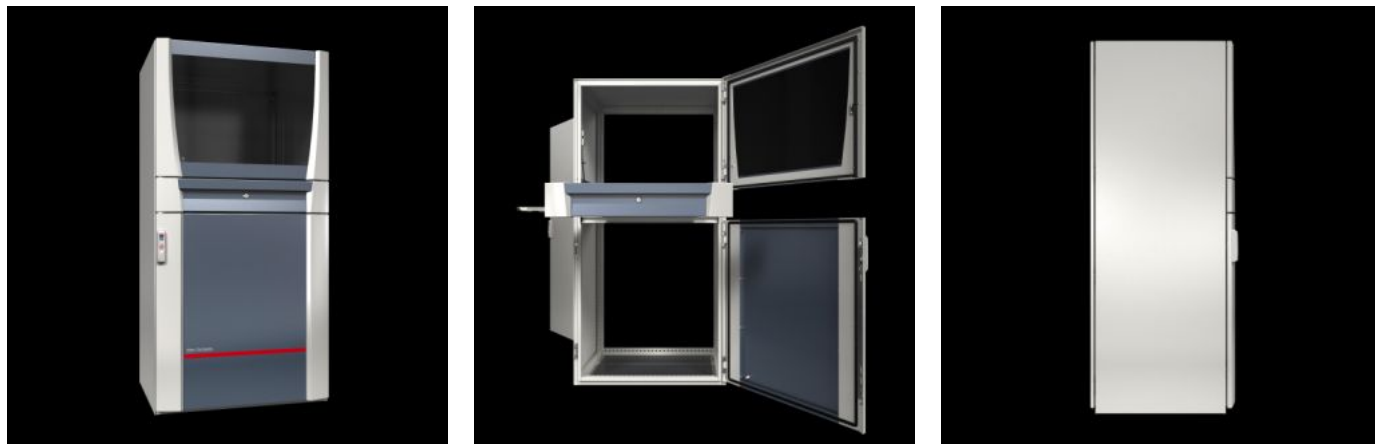
SOFTWARE & SERVICES

FRIEDHELM LOH GROUP



PC 5366.350 - Armoires PC

Le logement en toute sécurité de tous les composants d'un PC, de l'écran jusqu'au clavier en passant par le l'unité centrale. Un confort d'utilisation optimal avec un design moderne. La protection parfaite contre l'humidité, la poussière, les variations de température et les accès non autorisés.



Caractéristiques

Référence	PC 5366.350
Modèle	avec porte vitrée en partie supérieure, tiroir-clavier, bandeau de montage petit format et tablette d'appareillage
Description produit	Le logement en toute sécurité de tous les composants d'un ordinateur : écran, clavier, unité centrale. Un confort d'utilisation optimal et un design moderne tout en, protégeant parfaitement votre matériel contre l'humidité, la poussière, les variations de température et les accès non autorisés.
Matériau	Armoire, porte avant, porte arrière, compartiment, tablettes : tôle d'acier Poignées, bandeaux de finition : plastique Garnitures de porte : aluminium Vitre : verre sécurit trempé
Finition	Enveloppe et porte : apprêt par trempé électrophorèse, revêtement poudre extérieur, laque texturée Compartiment, tablettes : revêtement poudre
General colour	RAL 7035

Caractéristiques

Couleur	Armoire, porte, bandes de finition, tablettes : RAL 7035 Poignée : RAL 7015 Partie écran, partie centrale de la porte : RAL 7015
Composition de la livraison	Armoire, porte avant, porte arrière Plaques passe-câbles Porte vitrée en partie supérieure Bandeau de montage, petit format Tiroir-clavier Tablette d'appareillage
Dimensions	Largeur: 600 mm Hauteur: 1.600 mm Profondeur: 636 mm
Indice de protection IP selon la norme CEI 60 529	IP 55
Indice de protection NEMA	NEMA 12
Type selon la norme UL 50E	Type 1 Type 12
Dimensions max. du clavier (LxHxP)	480 x 70 x 260 mm
Matériau de base	Tôle d'acier
Unité d'emballage	1 p.
Poids net	97,5 kg
Poids brut	100 kg
Empreinte carbone/UE (sortie d'usine)	363,9 kg CO2 eq (Cat B)
Remarque sur la classification de l'empreinte carbone	Catégorie B : empreinte carbone (sortie d'usine) auto-déclarée calculée approximativement sur la base du poids du produit
Numéro du tarif douanier	94032080
ETIM 9	EC002502
ECLASS 8.0	27180501
Description produit	PC armoire SE 600x1600x600 clavier tiroir

Approbation

Approbation	UL + C-UL (listed)
Certificats	Finition
Explications	Déclaration de conformité Déclaration de conformité UK
