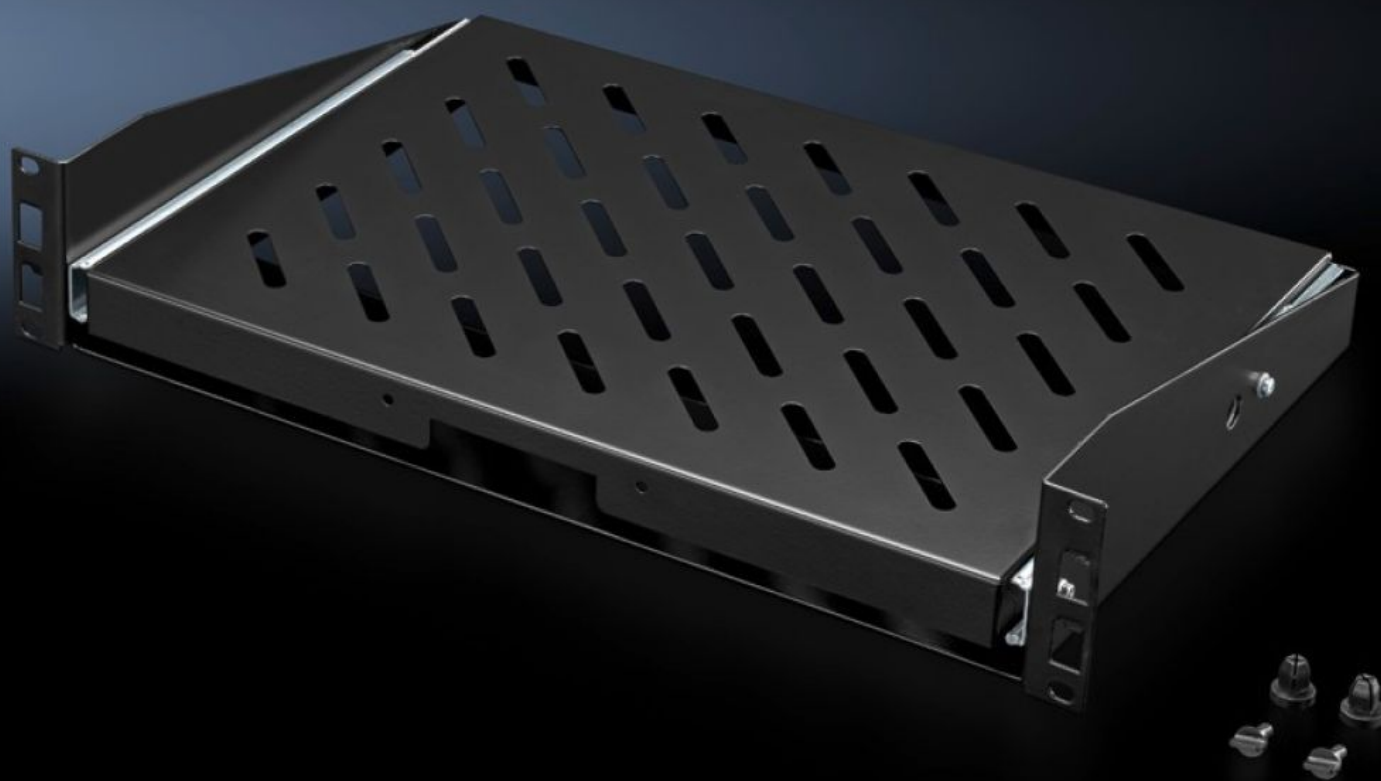
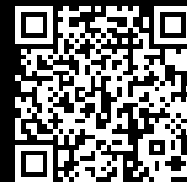


Rittal – The System.

Faster – better – everywhere.



DK 5501.635

**Tablette d'appareillage extractible, 2
U**

État: 18/06/2026 (La source: rittal.com/fr-fr)

ENCLOSURES

POWER DISTRIBUTION

CLIMATE CONTROL

IT INFRASTRUCTURE

SOFTWARE & SERVICES

FRIEDHELM LOH GROUP



DK 5501.635 - Tablette d'appareillage extractible, 2 U pour un jeu de montants 19"

Cet ensemble complet comprend la version prémontée avec rails télescopiques, poignée encastrée, bride de fixation et goupilles de sécurité.



Caractéristiques

Référence	DK 5501.635
Description produit	Pour équiper facilement à l'avant les coffrets muraux ou les bâtis industriels avec au moins un plan de montage 19". Cet ensemble complet comprend la version prémontée avec rails télescopiques, poignée encastrée, bride de fixation et goupilles de sécurité.
Avantages	Montage facile sans outil Extraction complète Autobloquant
Matériau	Tôle d'acier
Finition	Laqué
Couleur	RAL 9005
Composition de la livraison	Tablette d'appareillage, prémontée Matériel de fixation inclus
Load capacity static	250 N
Surface portante	Largeur: 430 mm Profondeur: 300 mm
Unité d'emballage	1 p.
Poids net	3 kg

Caractéristiques

Poids brut	3,74 kg
Numéro du tarif douanier	73269098
ETIM 9	EC002620
ECLASS 8.0	27189261
Description produit	Tablette d'appareillage extractible 2U
