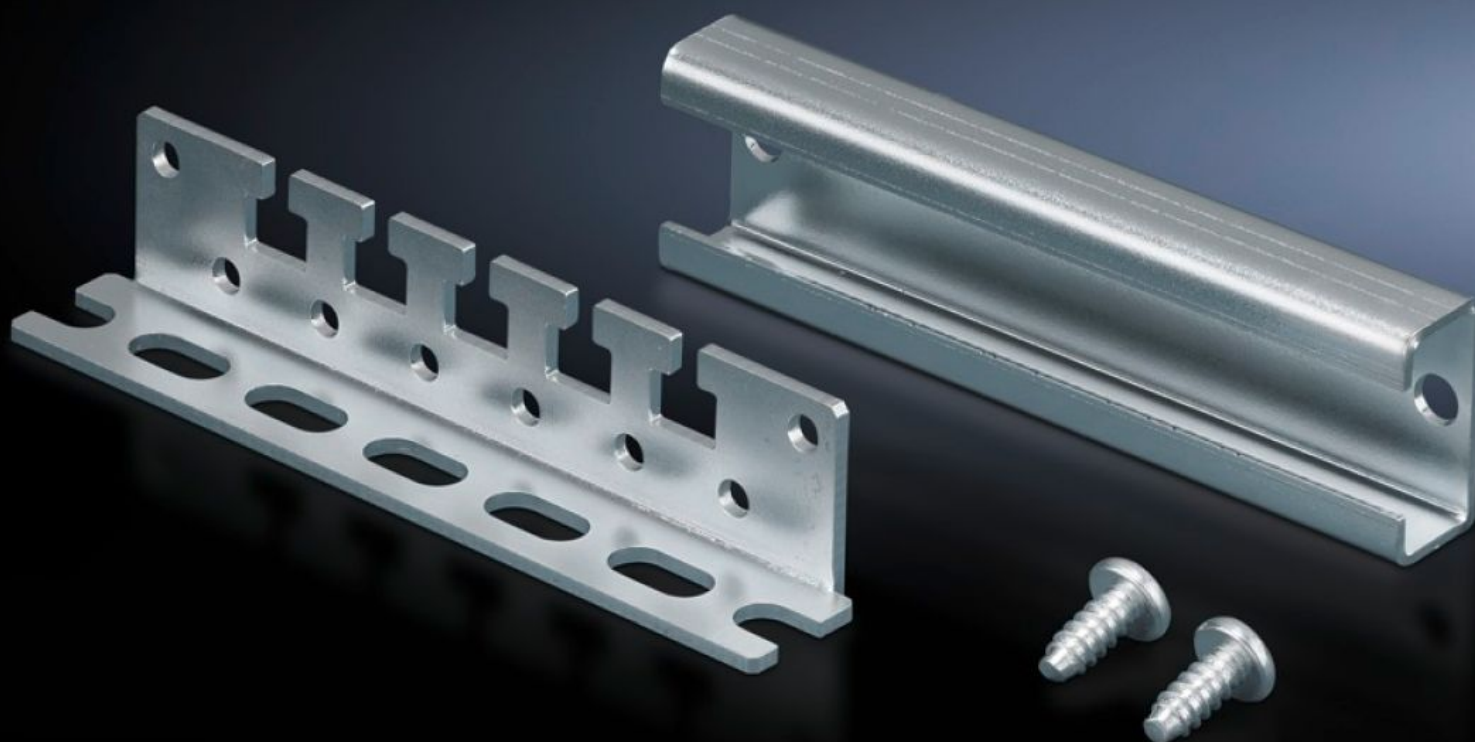


**Rittal – The System.**

Faster – better – everywhere.



**CP 6052.000**

**Équerre de retenue des câbles**

État: 22/05/2026 (La source: [rittal.com/fr-fr](http://rittal.com/fr-fr))

ENCLOSURES

POWER DISTRIBUTION

CLIMATE CONTROL

IT INFRASTRUCTURE

SOFTWARE & SERVICES

FRIEDHELM LOH GROUP



# CP 6052.000 - Équerre de retenue des câbles

Pour le montage dans les tableaux de commande avec découpe de montage Ø 130 mm ou 120 x 65 mm, retenue des câbles au choix à l'aide de brides ou de colliers de câbles.



## Caractéristiques

Référence	CP 6052.000
Description produit	La retenue des câbles se fait avec des brides de câbles, des colliers de frettage 2597.000 ou des colliers de frettage universels.
Domaines d'application	Pour le montage dans un coffret de commande avec découpe de montage 120 x 65 mm ou Ø 130 mm
Matériau	Tôle d'acier
Finition	Zinguée
Composition de la livraison	Avec rail profilé en C et vis de fixation
Remarque	Hauteur de l'équerre = 25 mm, avec montant en C 40 mm.
Unité d'emballage	1 p.
Poids net	0,146 kg
Poids brut	0,156 kg
Empreinte carbone/UE (sortie d'usine)	0,6 kg CO2 eq (Cat B)
Remarque sur la classification de l'empreinte carbone	Catégorie B : empreinte carbone (sortie d'usine) auto-déclarée calculée approximativement sur la base du poids du produit
Numéro du tarif douanier	73182900
ETIM 9	EC000322

# Caractéristiques

---

ECLASS 8.0

27400604

---

Description produit

Equerre de retenue de câble