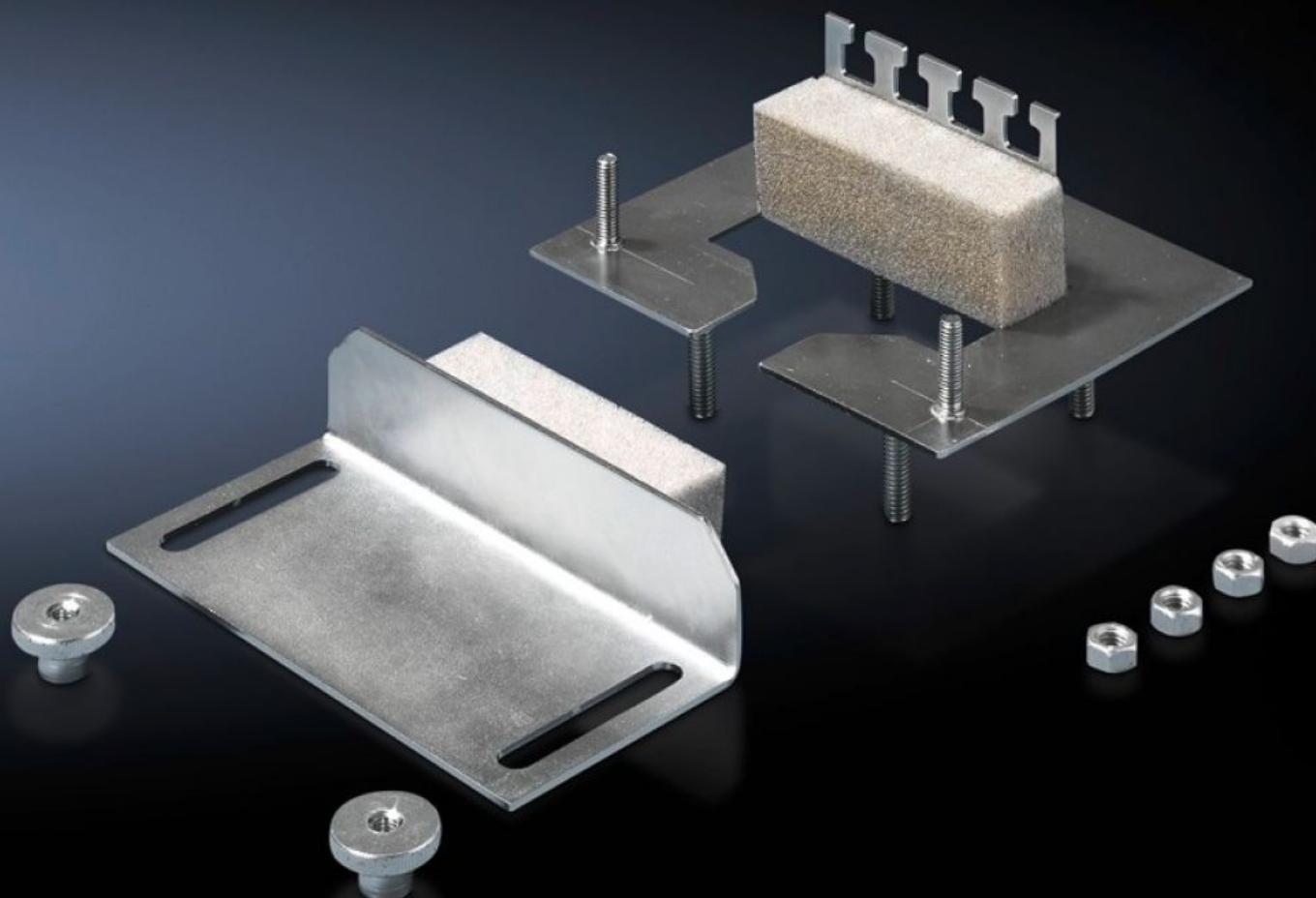


Rittal – The System.

Faster – better – everywhere.



CP 6052.500

Module pour passage de câbles

État: 7/04/2026 (La source: rittal.com/fr-fr)

ENCLOSURES

POWER DISTRIBUTION

CLIMATE CONTROL

IT INFRASTRUCTURE

SOFTWARE & SERVICES

FRIEDHELM LOH GROUP



CP 6052.500 - Module pour passage de câbles pour raccordement au bras porteur Ø 130 mm

Utilisation de la découpe de montage ronde pour raccordement au bras porteur de diamètre 130 mm, avec des coffrets muraux pour l'étanchéité de l'introduction des câbles. Peut être monté ultérieurement, lorsque les câbles sont déjà introduits. Avec découpes en T pour la retenue des câbles. Convient particulièrement aux câbles de sections identiques.



Caractéristiques

| | |
|---|--|
| Référence | CP 6052.500 |
| Description produit | Utilisation de la découpe de montage ronde pour raccordement au bras porteur de diamètre 130 mm, avec des coffrets muraux pour l'étanchéité de l'introduction des câbles. Peut être monté ultérieurement, lorsque les câbles sont déjà introduits. Avec découpes en T pour la retenue des câbles. Convient particulièrement aux câbles de sections identiques. |
| Avantages | Peut être monté ultérieurement, lorsque les câbles sont déjà introduits Convient particulièrement aux câbles de sections identiques avec découpes en T pour la retenue des câbles |
| Matériau | Tôle d'acier |
| Finition | Zinguée |
| Composition de la livraison | Matériel de fixation inclus |
| Indice de protection IP selon la norme CEI 60 529 | IP 55 avec montage et introduction de câbles appropriés |
| Unité d'emballage | 1 p. |

Caractéristiques

| | |
|---|---|
| Poids net | 0,32 kg |
| Poids brut | 0,341 kg |
| Empreinte carbone/UE (sortie d'usine) | 1,3 kg CO2 eq (Cat B) |
| Remarque sur la classification de l'empreinte carbone | Catégorie B : empreinte carbone (sortie d'usine) auto-déclarée calculée approximativement sur la base du poids du produit |
| Numéro du tarif douanier | 73269098 |
| ETIM 9 | EC000879 |
| ECLASS 8.0 | 27069216 |
| Description produit | Module d'entrée de câbles |