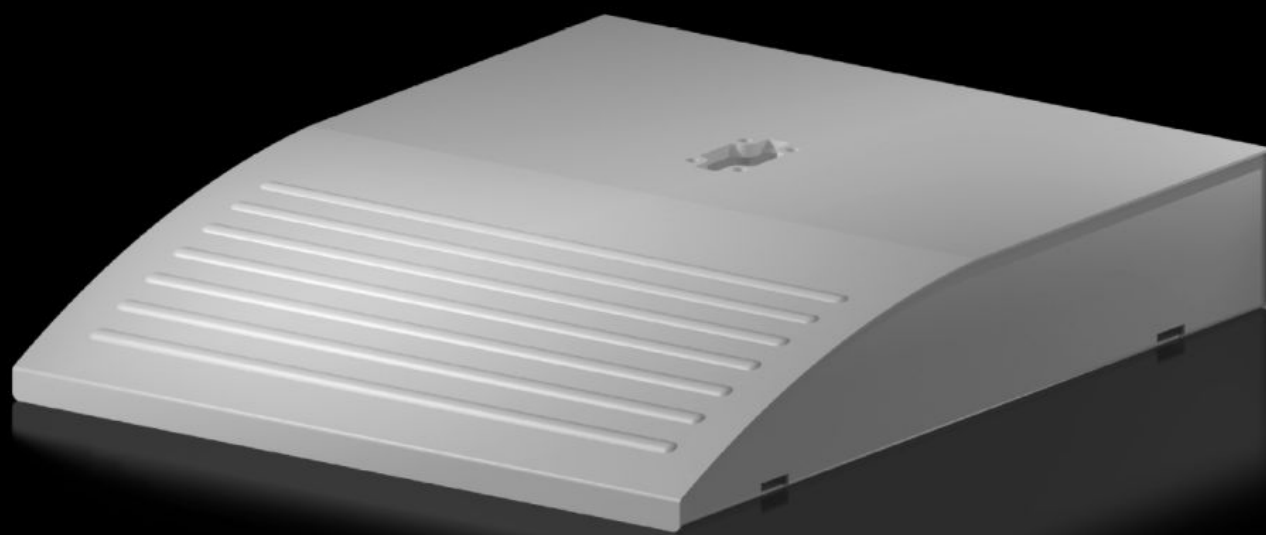


# Rittal – The System.

Faster – better – everywhere.



## CP 6106.200 Support de base

État: 4/04/2026 (La source: [rittal.com/fr-fr](http://rittal.com/fr-fr))

ENCLOSURES

POWER DISTRIBUTION

CLIMATE CONTROL

IT INFRASTRUCTURE

SOFTWARE & SERVICES

FRIEDHELM LOH GROUP



# CP 6106.200 - Support de base modulaire, CP 60 grand format

## Caractéristiques

|                              |   |
|------------------------------|---|
| Référence                    | CP 6106.200   |
| Modèle                       | Fixe  |
| Matériau                     | Acier   |
| Couleur                      | RAL 7035  |
| Composition de la livraison  | Support de base/traverse  |
| Remarque                     | Le bras porteur CP 120 peut également être mis en œuvre par un simple perçage. Capacité de charge 50 kg |
| Charge (statique) admissible | 35 kg   |
| Dimensions                   | Largeur: 490 mm<br>Hauteur: 100 mm<br>Profondeur: 600 mm  |
| Unité d'emballage            | 1 p.  |
| Poids net                    | 11,719 kg   |
| Poids brut                   | 12,76 kg  |
| Numéro du tarif douanier     | 73269098  |
| ETIM 9                       | EC002535  |
| ECLASS 8.0                   | 27182604  |
| Description produit          | CP Pied modulaire plein RAL7035   |