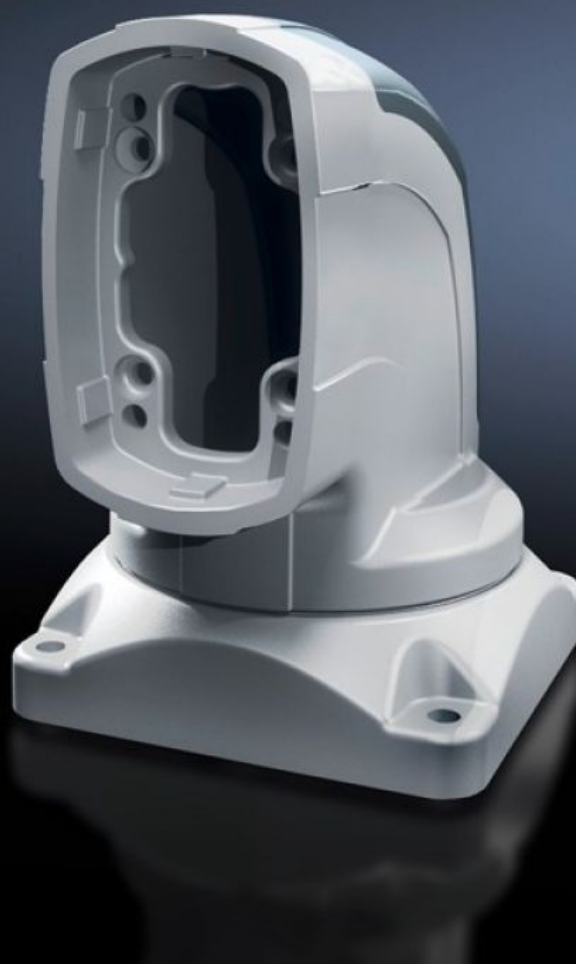


**Rittal – The System.**

Faster – better – everywhere.



**CP 6218.700**

**Articulation pour suspension CP  
180**

État: 31/01/2026 (La source: [rittal.com/fr-fr](http://rittal.com/fr-fr))

ENCLOSURES

POWER DISTRIBUTION

CLIMATE CONTROL

IT INFRASTRUCTURE

SOFTWARE & SERVICES

FRIEDHELM LOH GROUP



# CP 6218.700 - Articulation pour suspension CP 180

## Départ horizontal

Pour la fixation pivotante du bras porteur sur des surfaces planes horizontales ou sur un plafond. Avec couvercle amovible pour faciliter le passage des câbles.

## Caractéristiques

Référence	CP 6218.700
Description produit	Pour la fixation pivotante du bras porteur sur des surfaces planes horizontales, une fixation accrochée à un plafond est également possible. Avec couvercle amovible pour faciliter le passage des câbles.
Matériau	Articulation pour suspension : fonte d'acier Recouvrement : matière plastique
Couleur	Articulation pour suspension : RAL 7035 Capot : RAL 7024
Composition de la livraison	Avec joints d'étanchéité Vis pour limitation de l'angle de rotation Vis d'ajustage Vis auto-taraudeuses pour fixation du profilé porteur
Pivotant / inclinable	Oui
Rotation angle/swivel area	env. 330° Possibilité de limiter l'angle de rotation en utilisant les vis / la butée jointes à la livraison
Unité d'emballage	1 p.
Poids net	18
Poids brut	18.65
Empreinte carbone/UE (sortie d'usine)	68,6 kg CO2 eq (Cat B)
Remarque sur la classification de l'empreinte carbone	Catégorie B : empreinte carbone (sortie d'usine) auto-déclarée calculée approximativement sur la base du poids du produit
Numéro du tarif douanier	73269098

# Caractéristiques

EAN	4028177683860
ETIM 9	EC000882
ECLASS 8.0	27400556

# Approbation

Explications	Déclaration fabricant
--------------	-----------------------