

**Rittal – The System.**

Faster – better – everywhere.



**CP 6535.010**

**Coffrets de commande avec porte**

État: 11/05/2026 (La source: [rittal.com/fr-fr](http://rittal.com/fr-fr))

ENCLOSURES

POWER DISTRIBUTION

CLIMATE CONTROL

IT INFRASTRUCTURE

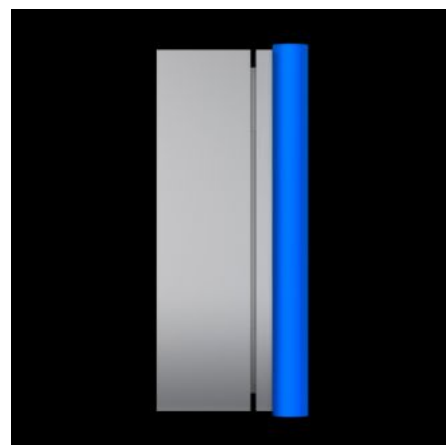
SOFTWARE & SERVICES

FRIEDHELM LOH GROUP



# CP 6535.010 - Coffrets de commande avec porte Acier inoxydable

Coffrets de commande avec porte en acier inoxydable AISI 304 (1.4301) avec poignée en plastique destinée aux produits alimentaires. Compatibles avec bras porteurs CP40 en acier inoxydable.



## Caractéristiques

Référence	CP 6535.010
Modèle	Avec raccordement pour bras porteur CP 40 en acier inoxydable
Matériau	Coffret et porte : acier inoxydable AISI 304 (1.4301) Poignées : plastique pour denrées alimentaires, teinté bleu
Finition	Brossé, grain 400
General colour	Acier inoxydable
Couleur	Poignées : proche RAL 5002
Composition de la livraison	Coffret monobloc Découpe et renfort pour le bras porteur CP 40 en acier inoxydable Fermeture avec plaque de guidage Porte avec cadre d'étanchéité et poignées latérales Serrure : panneton double de 3 mm
Dimensions	Largeur: 300 mm Hauteur: 300 mm Profondeur: 150 mm

# Caractéristiques

Indice de protection IP selon la norme CEI 60 529	IP 66
Protection category NEMA	NEMA 12
Remarque	Possibilité d'inverser la position du raccordement pour bras porteur ainsi que le sens d'ouverture de la porte en retournant le coffret Dispositif de verrouillage à panneton double de 3 mm, pouvant être remplacé par des dispositifs de verrouillage de 41 mm, des poignée en plastique et des poignées en T, modèle C
Matériau de base	Acier inoxydable AISI 304 (1.4301)
Remarque concernant la référence	plaque de montage 5050.432 adaptée avec pochette d'accessoires 5050.507
Unité d'emballage	1 p.
Poids net	5,985 kg
Poids brut	6,3 kg
Numéro du tarif douanier	94032080
ETIM 9	EC002504
ECLASS 8.0	27180505
Description produit	Coffret avec porte de commande

# Approbation

Approbation	UL
Explications	Déclaration de conformité Déclaration de conformité UK PCF-declaration