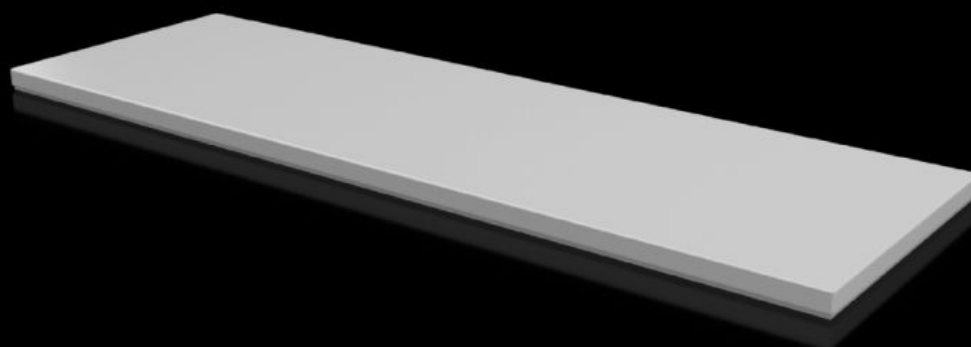
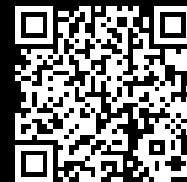


Rittal – The System.

Faster – better – everywhere.



CX 6730.920 Plaque d'obturation

État: 22/05/2026 (La source: rittal.com/fr-fr)

ENCLOSURES

POWER DISTRIBUTION

CLIMATE CONTROL

IT INFRASTRUCTURE

SOFTWARE & SERVICES



FRIEDHELM LOH GROUP

CX 6730.920 - Plaque d'obturation pour pupitres CX

Pour fermer la partie supérieure des parties inférieures et centrales des pupitres CX.

Caractéristiques

Référence	CX 6730.920
Matériau	Tôle d'acier
Finition	Laque texturée
Couleur	RAL 7035
Composition de la livraison	Matériel de fixation inclus
Convient à	Type de coffret: Partie inférieure de pupitre CX Largeur: = 1.200 mm Profondeur: = 400 mm
Indice de protection NEMA	NEMA 1 NEMA 12
Indice de protection IP selon la norme CEI 60 529	IP 55
Unité d'emballage	1 p.
Poids net	7,5 kg
Poids brut	8,5 kg
Numéro du tarif douanier	94039910
ETIM 9	EC000784
ETIM 8	EC000784
ECLASS 8.0	27180504
Description produit	CX Plaque d'obturation, pour partie inférieure de pupitre CX, pour L1200xP400 mm, en tôle d'acier

Approbation

Approbation

Approbation

UL + C-UL (listed)

Explications

Déclaration de conformité