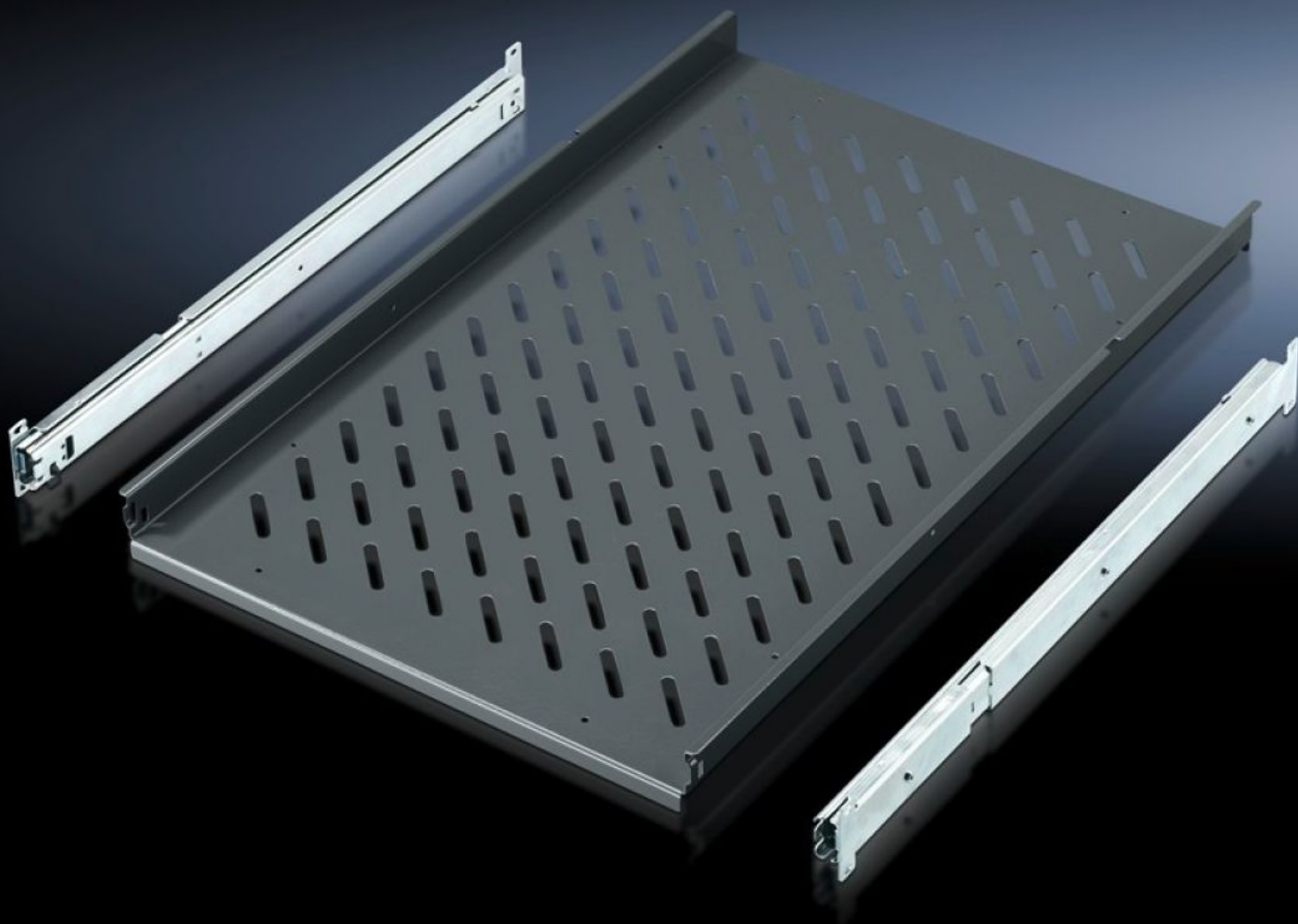


Rittal – The System.

Faster – better – everywhere.



IW 6902.960

Tablette extractible

État: 12/01/2026 (La source: rittal.com/fr-fr)

ENCLOSURES

POWER DISTRIBUTION

CLIMATE CONTROL

IT INFRASTRUCTURE

SOFTWARE & SERVICES

FRIEDHELM LOH GROUP



IW 6902.960 - Tablette extractible pour TS, VX SE, PC, IW

Pour le montage direct sur le profilé vertical TS, largeur de l'armoire.

Caractéristiques

Référence	IW 6902.960
Description produit	Pour le montage direct sur le profilé vertical TS.
Domaines d'application	Sur les profilés verticaux des armoires TS, VX SE
Matériau	Tôle d'acier
Couleur	RAL 7015
Composition de la livraison	Avec 2 rails télescopiques
Charge admissible	30 kg en charge statique répartie sur la surface
Remarque	Pour les armoires sans plaque de montage
Remarque concernant la référence	Peuvent également être montés dans des armoires sur base TS de 800 mm de profondeur (fixation arrière extractible).
Surface utile	Largeur: 465 mm Profondeur: 545 mm
Convient à	Type de coffret: TS PC IW Largeur: = 600 mm Profondeur: = 600 mm = 800 mm
Unité d'emballage	1 p.
Poids net	6.854
Poids brut	7.215
Empreinte carbone/UE (sortie d'usine)	29,7 kg CO2 eq (Cat B)
Remarque sur la classification de l'empreinte carbone	Catégorie B : empreinte carbone (sortie d'usine) auto-déclarée calculée approximativement sur la base du poids du produit
Numéro du tarif douanier	94039910

Caractéristiques

EAN	4028177289864
ETIM 9	EC002620
ECLASS 8.0	27189261