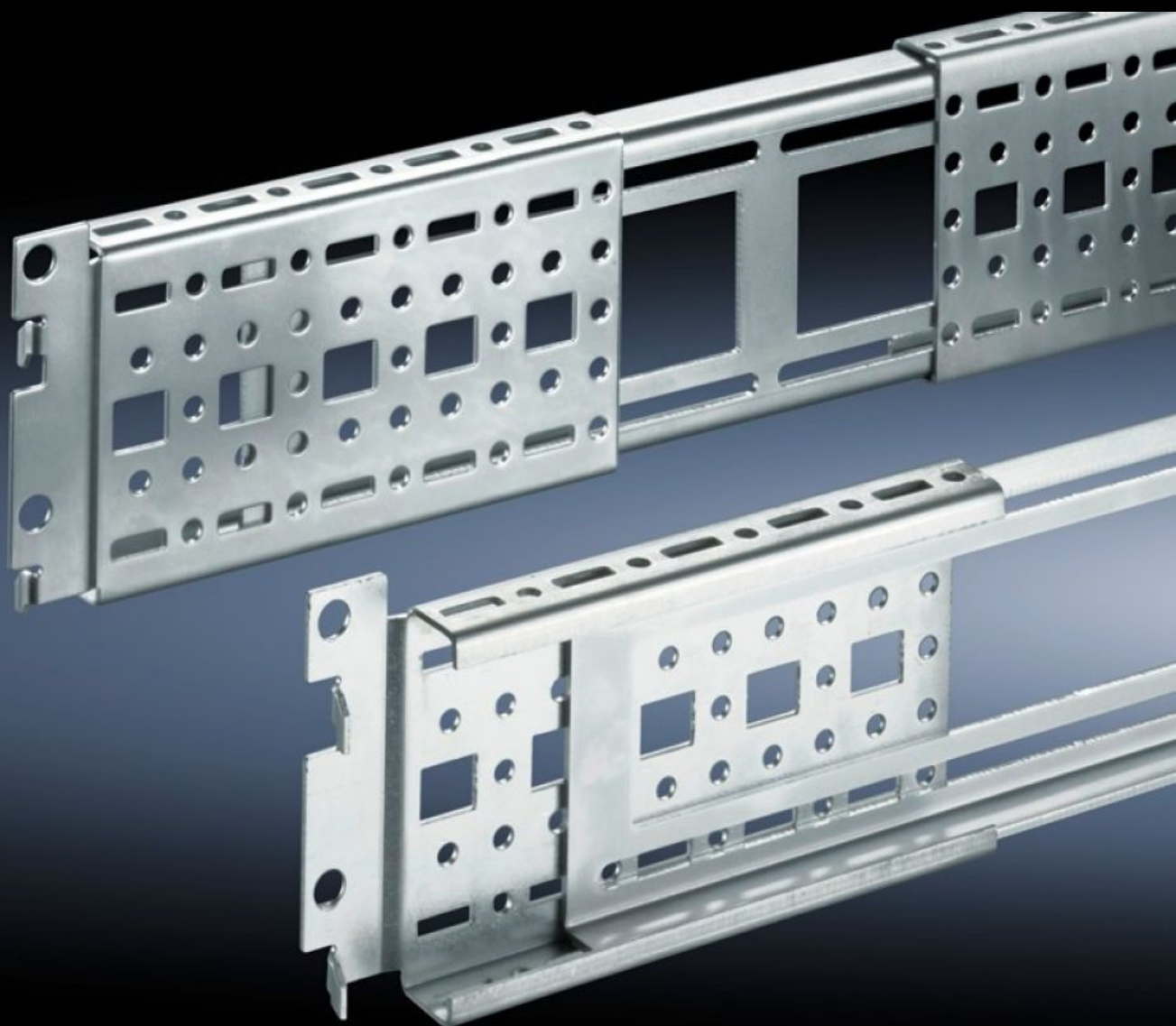


**Rittal – The System.**

Faster – better – everywhere.



**DK 7000.678**

**Châssis 17 x 73 mm, réglables en  
profondeur pour cadres de montage**

État: 24/05/2026 (La source: [rittal.com/fr-fr](http://rittal.com/fr-fr))

ENCLOSURES

POWER DISTRIBUTION

CLIMATE CONTROL

IT INFRASTRUCTURE

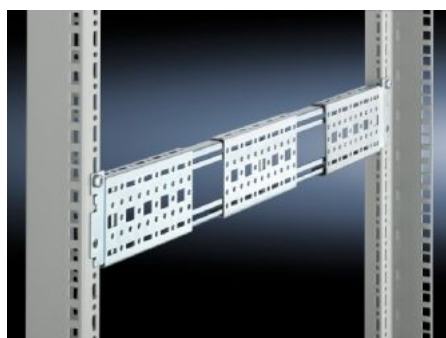
SOFTWARE & SERVICES

FRIEDHELM LOH GROUP



# DK 7000.678 - Châssis 17 x 73 mm, réglables en profondeur pour cadres de montage pour TS, TE, TX CableNet

Pour structurer un aménagement intérieur flexible ou pour recevoir d'autres composants à intégrer. Les châssis s'accrochent dans la profondeur de l'armoire entre deux cadres de montage.



## Caractéristiques

Référence	DK 7000.678
Description produit	Les rails de montage peuvent être accrochés entre deux cadres de montage avec un écartement entre les plans de montage 19" de 650-820 mm. Un vissage supplémentaire bloque l'unité.
Matériau	Tôle d'acier
Finition	Zinguée
Composition de la livraison	Vis incluses
Convient à	pour TS, TE, TX CableNet
Longueur	530: 700 mm
Unité d'emballage	2 p.
Poids net	1,64 kg
Poids brut	1,84 kg
Numéro du tarif douanier	73269098
ETIM 9	EC002625

# Caractéristiques

---

ECLASS 8.0

27189234

---

Description produit

DK Rail de montage, pour TS, TX CableNet, TE, 17 x 73 mm,  
longueur : 530 - 700 mm