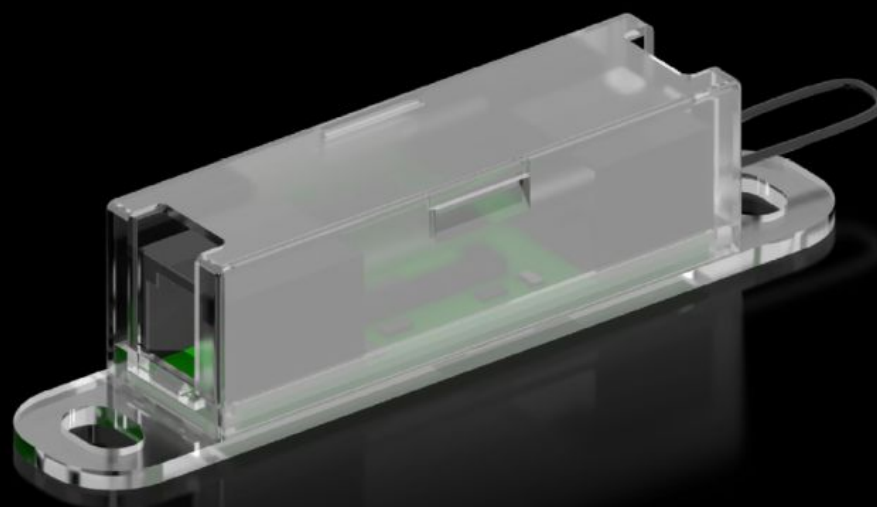
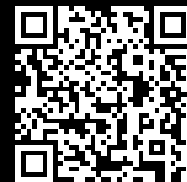


# Rittal – The System.

Faster – better – everywhere.



## DK 7030.128 DéTECTEURS CMC III

État: 22/04/2026 (La source: [rittal.com/fr-fr](http://rittal.com/fr-fr))

ENCLOSURES

POWER DISTRIBUTION

CLIMATE CONTROL

IT INFRASTRUCTURE

SOFTWARE & SERVICES

FRIEDHELM LOH GROUP



# DK 7030.128 - Détecteurs CMC III

Détecteur d'accès VX CMC III

## Caractéristiques

Référence	DK 7030.128
Modèle	Détecteur d'accès VX
Description produit	Les détecteurs CMC III permettent de superviser l'environnement physique et peuvent être directement reliés à l'Unité Centrale par un câble de raccordement CAN-Bus RJ45. De plus, les détecteurs peuvent être reliés les uns aux autres sous forme de bus.
Avantages	Raccordement rapide et détection automatique grâce au «plug & play» L'alimentation en énergie est réalisée via l'interface du bus CAN.
Domaines d'application	Surveillance des armoires dans les domaines informatiques, industriels et de gestion des bâtiments. Surveillance des armoires, des locaux et des conteneurs dans le domaine informatique.
Mode de fonctionnement	Enregistrement des paramètres physiques ambiants
Modèle	Détecteur : contact Reed / aimant Max. 5 contacts Reed en série
Matériau	Plastique
Composition de la livraison	Détecteur Plaque de montage Matériel de fixation inclus Détecteur d'accès VX Câble 0,5 m
Raccordement au bus CAN	Indirect via interfaces de bus CAN CMC III
Plage de température de fonctionnement	5 °C...45 °C
Taux d'humidité de l'air (sans condensation)	5...95 %
Unité d'emballage	1 p.

## Caractéristiques

Poids net	0,085 kg
Poids brut	0,09 kg
Empreinte carbone/UE (sortie d'usine)	0,3 kg CO2 eq (Cat B)
Remarque sur la classification de l'empreinte carbone	Catégorie B : empreinte carbone (sortie d'usine) auto-déclarée calculée approximativement sur la base du poids du produit
Numéro du tarif douanier	85319000
ETIM 9	EC002627
ECLASS 8.0	27189253
Description produit	CMCIII Détecteur d'accès VX

## Approbation

Explications	Déclaration de conformité
--------------	---------------------------