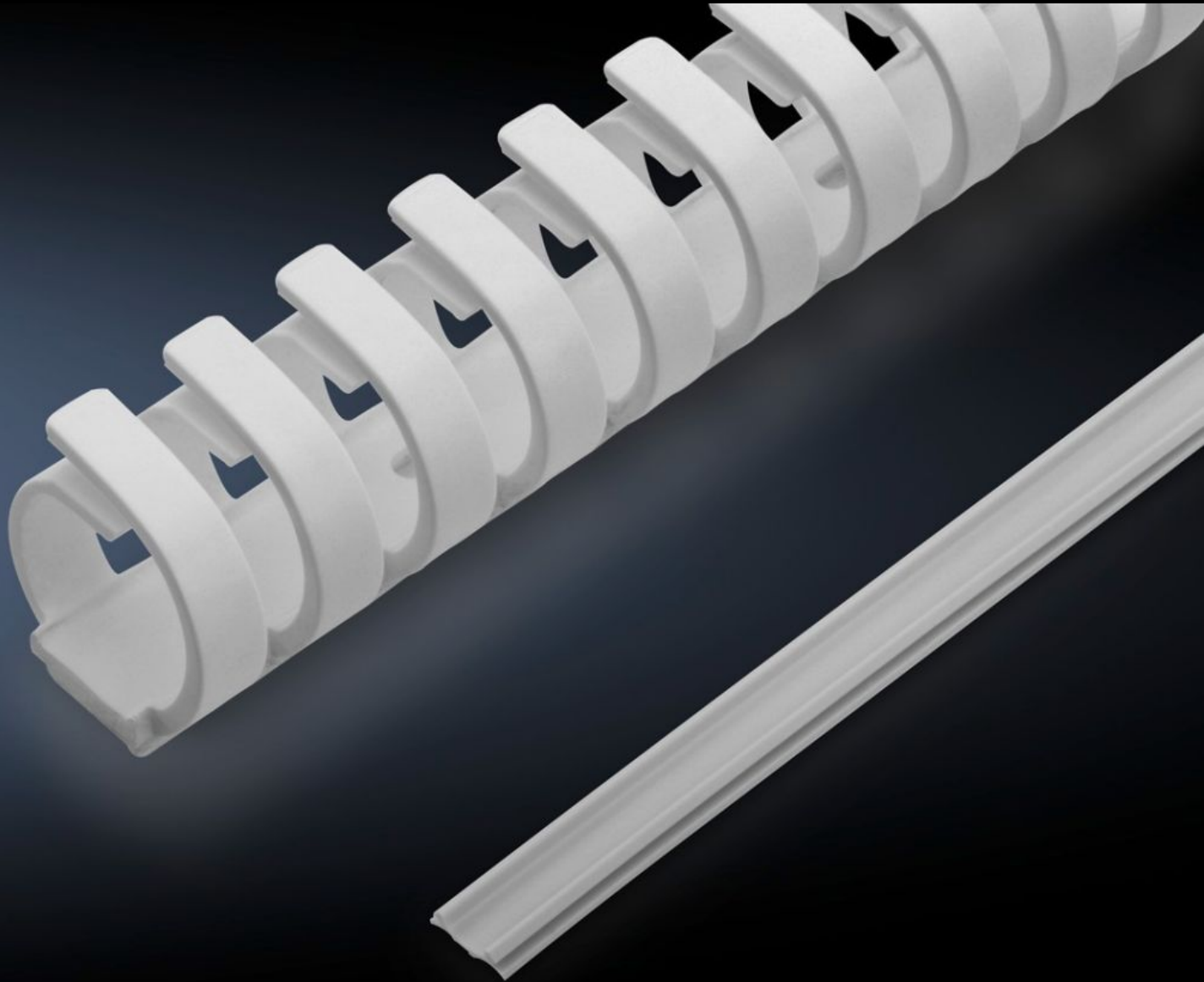


**Rittal – The System.**

Faster – better – everywhere.



**IT 7030.695**

# Kit de guidage des câbles pour portes

État: 13/05/2026 (La source: [rittal.com/fr-fr](http://rittal.com/fr-fr))

ENCLOSURES

POWER DISTRIBUTION

CLIMATE CONTROL

IT INFRASTRUCTURE

SOFTWARE & SERVICES

FRIEDHELM LOH GROUP



# IT 7030.695 - Kit de guidage des câbles pour portes pour armoires et baies VX, VX IT

Pour le guidage optimisé des câbles à l'intérieur des portes des armoires VX, lorsqu'une poignée CMC III est utilisée.

## Caractéristiques

Référence	IT 7030.695
Description produit	Pour le guidage optimisé des câbles à l'intérieur des portes des armoires VX, lorsqu'une poignée CMC III est utilisée
Avantages	Coupe sur mesure du couvercle de goulotte et des supports de câbles circulaires
Mode de fonctionnement	Lors de l'installation de poignées ou de lecteurs de cartes à câbles, il est nécessaire de les poser à l'intérieur de la porte. Les câbles sont posés dans le profilé aluminium des portes. Pour la fermeture de la goulotte, le couvercle de goulotte est simplement clipsé sur le profilé Pour le guidage des câbles sur les portes avec aération ou en tôle d'acier, le support de câbles circulaire est collé l'intérieur de la porte
Matériau	Plastique
Couleur	Gris clair
Composition de la livraison	Kit de guidage des câbles pour portes Couvercle de goulotte de câbles, 2 m 4 supports de câbles circulaires, 0,5 m Matériel de fixation inclus
Unité d'emballage	1 p.
Poids net	0,202 kg
Poids brut	0,222 kg
Numéro du tarif douanier	83024200
ETIM 9	EC000261
ECLASS 8.0	27180101

# Caractéristiques

---

Description produit

VX guide de câblage pour portes 2000mm