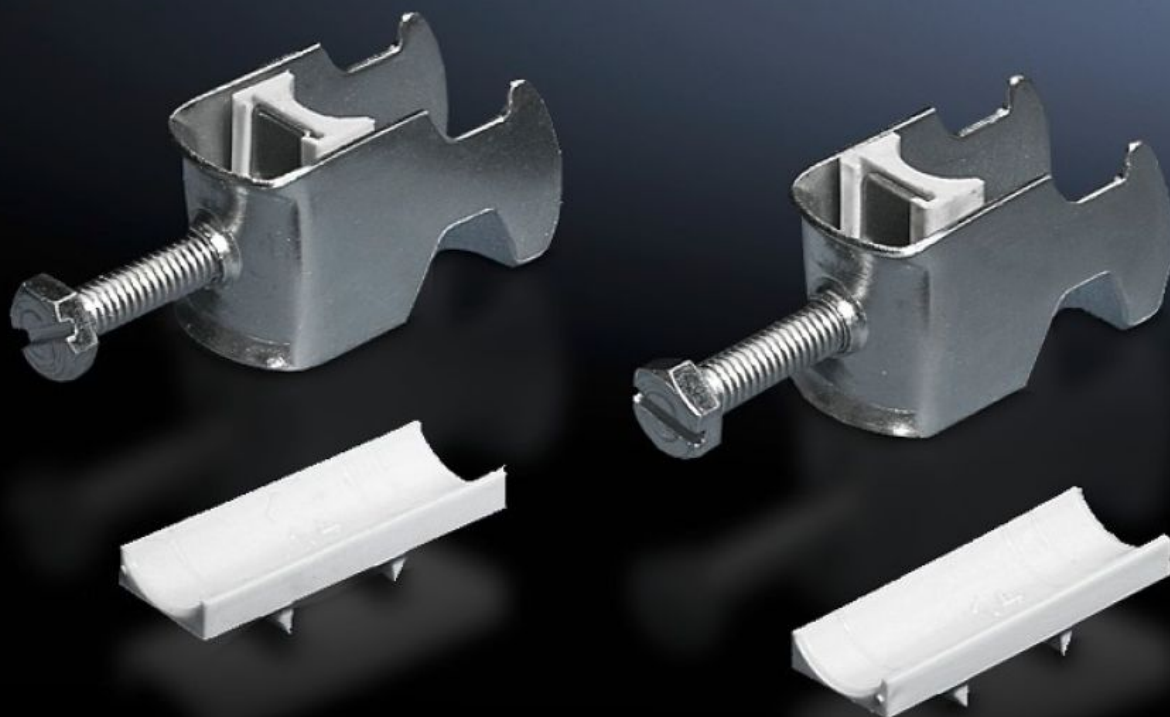
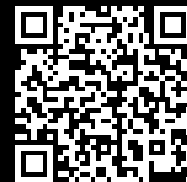


Rittal – The System.

Faster – better – everywhere.



DK 7098.000 Bride de câbles

État: 7/04/2026 (La source: rittal.com/fr-fr)

ENCLOSURES

POWER DISTRIBUTION

CLIMATE CONTROL

IT INFRASTRUCTURE

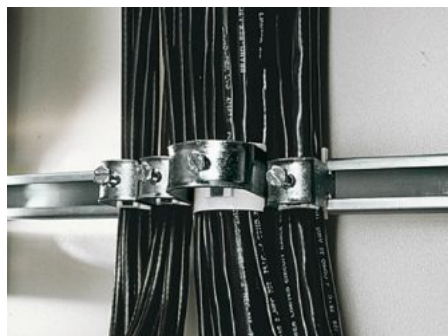
SOFTWARE & SERVICES

FRIEDHELM LOH GROUP



DK 7098.000 - Bride de câbles pour rail profilé en C, rail combiné

Pour fixer les câbles sur le rail profilé en C.



Caractéristiques

Référence	DK 7098.000
Modèle	pour diamètre de câble 38 – 42 mm
Description produit	Pour fixer les câbles sur le rail profilé en C.
Matériau	Tôle d'acier
Finition	Zinguée
Composition de la livraison	Avec butée d'appui en matière plastique
Diamètre min. de câble	38 mm
Diamètre max. de câble	42 mm
Unité d'emballage	25 p.
Poids net	2 kg
Poids brut	2,006 kg
Empreinte carbone/UE (sortie d'usine)	8,1 kg CO2 eq (Cat B)
Remarque sur la classification de l'empreinte carbone	Catégorie B : empreinte carbone (sortie d'usine) auto-déclarée calculée approximativement sur la base du poids du produit
Numéro du tarif douanier	73182900
ETIM 9	EC000454

Caractéristiques

ETIM 8	EC000127
ECLASS 8.0	23140202
Description produit	DK Brides de câbles, pour diamètre de câble Ø : 38 - 42 mm
