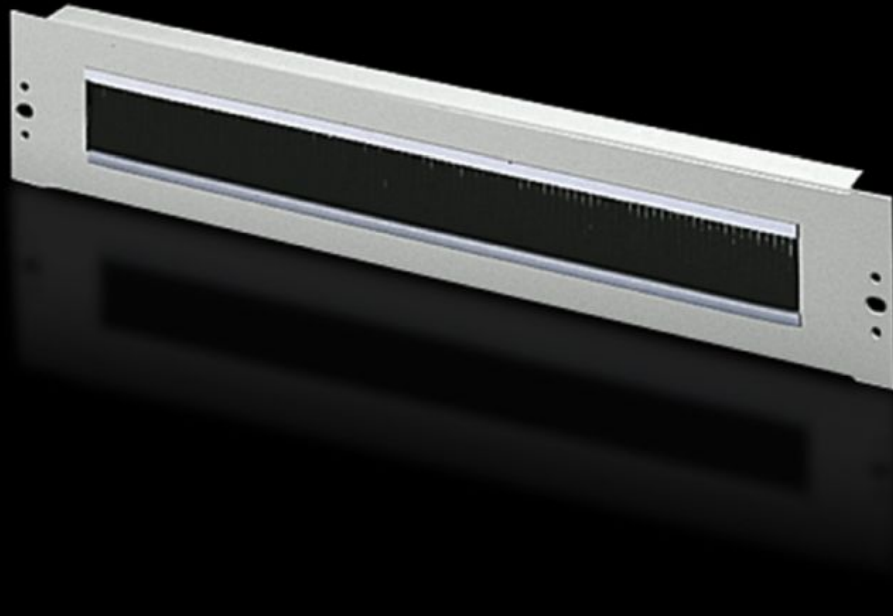


Rittal – The System.

Faster – better – everywhere.



DK 7150.535

Panneau passe-câbles avec brosse

État: 21/06/2026 (La source: rittal.com/fr-fr)

ENCLOSURES

POWER DISTRIBUTION

CLIMATE CONTROL

IT INFRASTRUCTURE

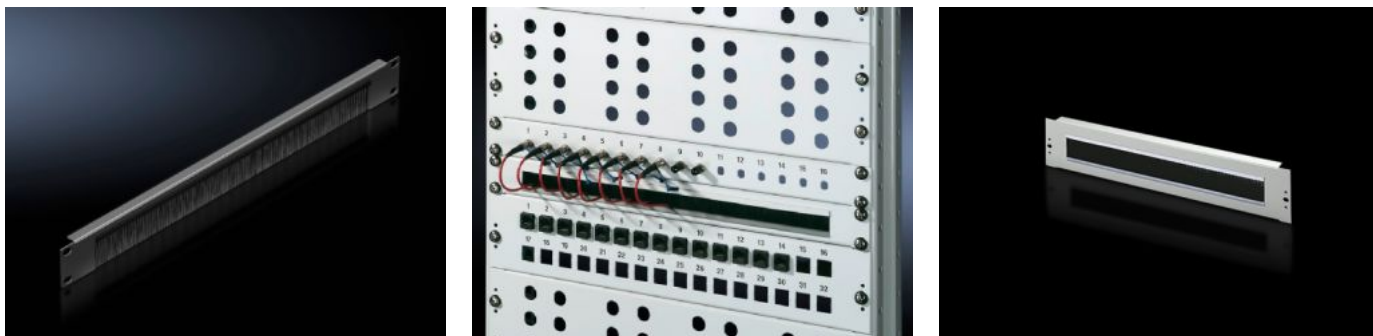
SOFTWARE & SERVICES

FRIEDHELM LOH GROUP



DK 7150.535 - Panneau passe-câbles avec brosse 19" (482,6 mm)

Avec découpe et brosse passe-câbles pour le guidage des câbles.



Caractéristiques

Référence	DK 7150.535
Description produit	Pour un guidage de câbles aisé et simple entre deux zones, séparées entre elles par un plan de montage 19", p. ex. entre la zone avant et arrière d'un plan de montage 19".
Domaines d'application	Pour le verrouillage et le guidage simultané de câbles dans la zone d'installation 1 U, au standard de montage 19"
Matériau	Tôle d'acier Garniture à brosses : plastique, UL 94-HB
Finition	Laqué
Couleur	RAL 7035
Découpe de montage	Largeur:390 mm Hauteur:40 mm
Dimensions	Largeur: 482,6 mm
Unités de hauteur	2 U
Unité d'emballage	1 p.
Poids net	0,637 kg
Poids brut	0,7 kg
Numéro du tarif douanier	94039910

Caractéristiques

ETIM 9	EC000322
ECLASS 8.0	27400604
Description produit	DK Panneau passe-câbles 2U - 1 P.
