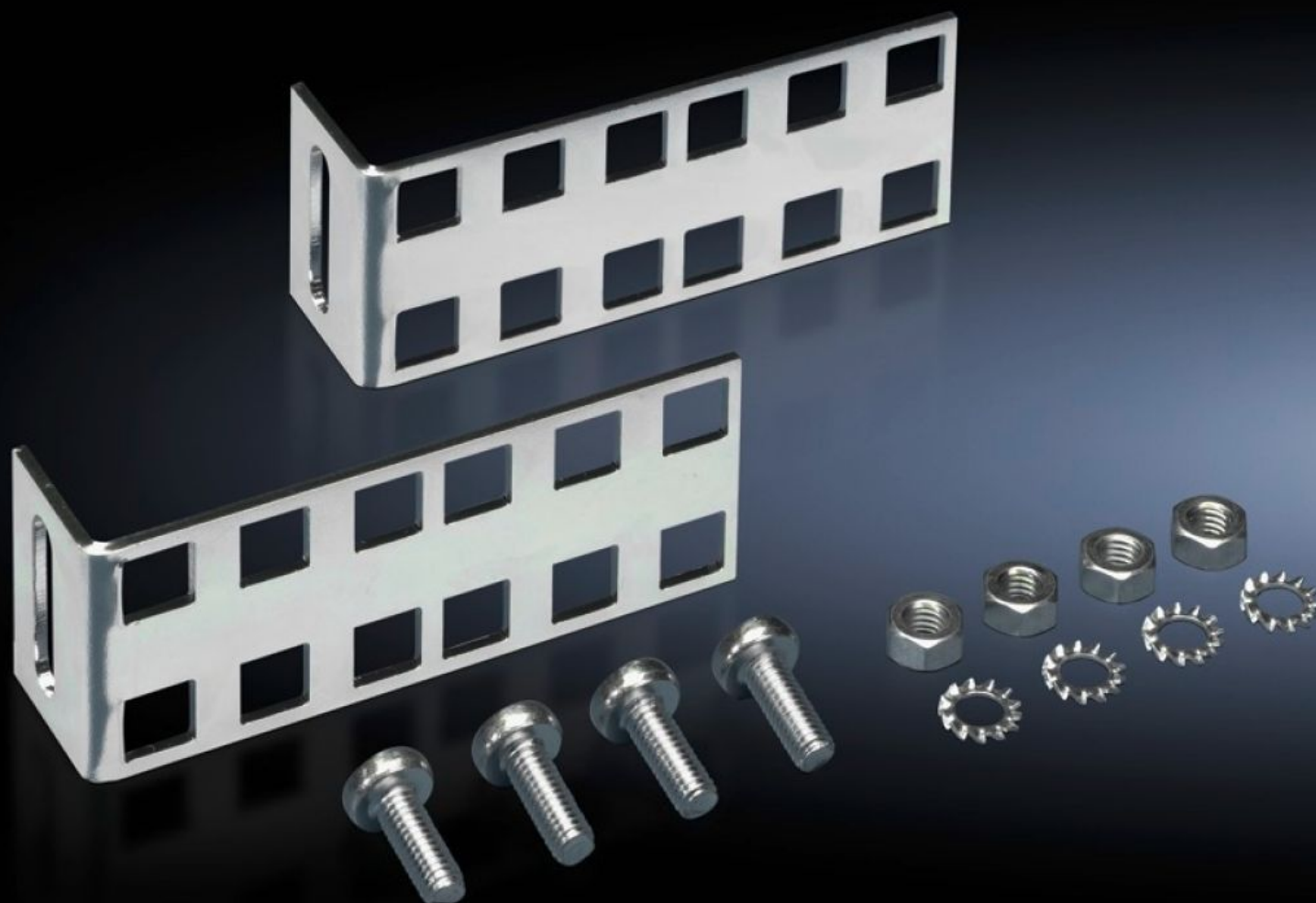
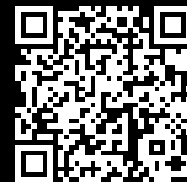


Rittal – The System.

Faster – better – everywhere.



DK 7246.420 Kit de fixation, 2 U

État: 13/05/2026 (La source: rittal.com/fr-fr)

ENCLOSURES

POWER DISTRIBUTION

CLIMATE CONTROL

IT INFRASTRUCTURE

SOFTWARE & SERVICES

FRIEDHELM LOH GROUP



DK 7246.420 - Kit de fixation, 2 U pour composants 19"

Permet l'intégration rapide et aisée d'une surface de montage supplémentaire de 2 U dans une armoire grâce à la fixation à l'ossature de l'armoire ou latéralement sur les rails profilés présents.



Caractéristiques

Référence	DK 7246.420
Description produit	Permet l'intégration rapide et aisée d'une surface de montage supplémentaire de 2 U dans une baie grâce à la fixation à l'ossature de la baie ou latéralement sur les montants présents. Les trous de fixation oblongs prévus sur l'équerre autorisent une certaine liberté pour définir l'écartement entre les deux équerres. Cela permet de réaliser facilement des dimensions de fixation en pouces différentes. La deuxième rangée de perforations sert à installer des surfaces de montage supplémentaires si besoin est.
Matériau	Tôle d'acier
Finition	Zinguée
Composition de la livraison	Avec accessoires de fixation
Unités de hauteur	2 U
Unité d'emballage	2 p.
Poids net	0,172 kg
Poids brut	0,18 kg
Empreinte carbone/UE (sortie d'usine)	1,4 kg CO2 eq (Cat B)
Remarque sur la classification de l'empreinte carbone	Catégorie B : empreinte carbone (sortie d'usine) auto-déclarée calculée approximativement sur la base du poids du produit

Caractéristiques

Numéro du tarif douanier	83024900
ETIM 9	EC002625
ECLASS 8.0	27189234
Description produit	Kit de fixation 2U