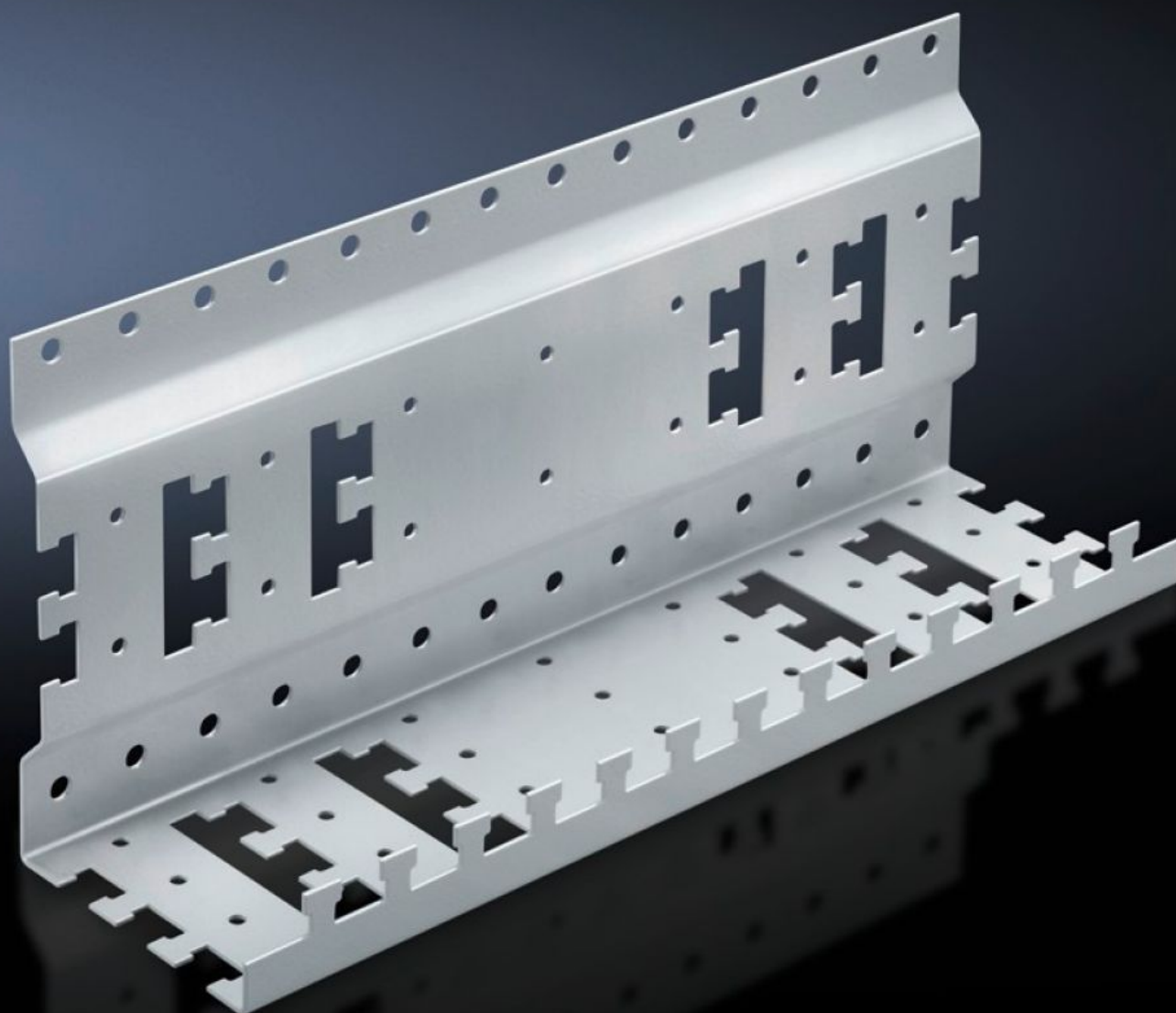


Rittal – The System.

Faster – better – everywhere.



DK 7246.500 Tablette

État: 10/02/2026 (La source: rittal.com/fr-fr)

ENCLOSURES

POWER DISTRIBUTION

CLIMATE CONTROL

IT INFRASTRUCTURE

SOFTWARE & SERVICES

FRIEDHELM LOH GROUP



DK 7246.500 - Tablette pour petits appareils

Tablette en équerre pour la fixation fiable de petits appareils non conformes au standard 19".



Caractéristiques

Référence	DK 7246.500
Description produit	Pour une fixation fiable des petits appareils comme les modems, blocs d'alimentation, routeurs, etc., qui ne sont pas au format 19". La tablette en forme d'équerre se monte latéralement entre les montants 19" et le panneau latéral, sur les montants ou les châssis. La fixation des composants et des câbles est simple et rapide grâce à l'utilisation de rubans autoagrippants ou de colliers de fretage. Également adapté pour guider les câbles dans la profondeur de la baie.
Matériau	Tôle d'acier
Finition	Zinguée
Composition de la livraison	Matériel de fixation inclus
Dimensions	Largeur: 350 mm Hauteur: 150 mm Profondeur: 97 mm
Unité d'emballage	1 p.
Poids net	1.05
Poids brut	1.167
Empreinte carbone/UE (sortie d'usine)	4,7 kg CO2 eq (Cat B)

Caractéristiques

Remarque sur la classification de l'empreinte carbone	Catégorie B : empreinte carbone (sortie d'usine) auto-déclarée calculée approximativement sur la base du poids du produit
Numéro du tarif douanier	73269098
EAN	4028177625464
ETIM 9	EC002620
ECLASS 8.0	27189261