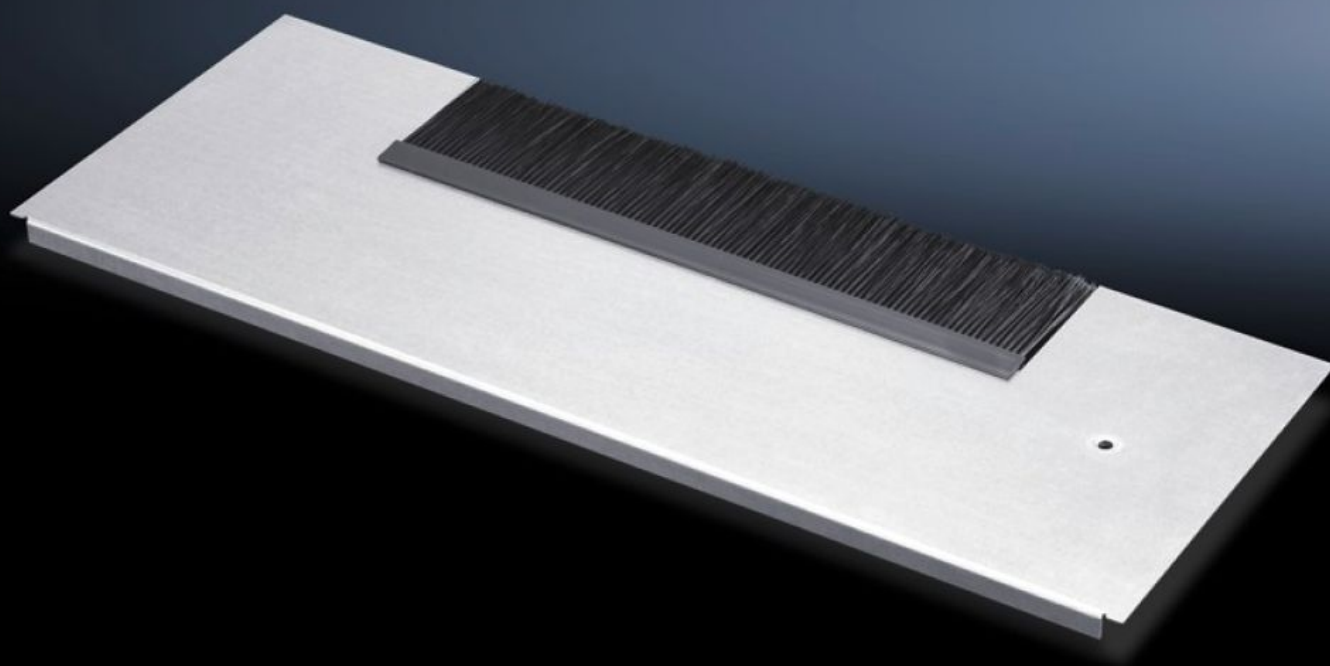
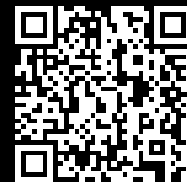


Rittal – The System.

Faster – better – everywhere.



DK 7825.361

**Plaques passe-câbles modulaires
pour l'introduction des câbles à
l'arrière**

État: 10/02/2026 (La source: rittal.com/fr-fr)

ENCLOSURES

POWER DISTRIBUTION

CLIMATE CONTROL

IT INFRASTRUCTURE

SOFTWARE & SERVICES

FRIEDHELM LOH GROUP



DK 7825.361 - Plaques passe-câbles modulaires pour l'introduction des câbles à l'arrière pour baies TS IT, TS, SE, TX CableNet

Plaques passe-câbles pour l'introduction des câbles pour armoires et baies TS, TS-IT, SE. Pour l'intégration dans le cadre inférieur de la baie réseaux. La mise en œuvre est effectuée par remplacement d'une plaque passe-câbles de profondeur identique existante.

Caractéristiques

Référence	DK 7825.361
Description produit	Pour une introduction simple et étanche des câbles
Matériau	Tôle modulaire : tôle d'acier Brosse passe-câbles : plastique, UL 94-HB, sans halogène
Finition	Zinguée
Remarque	La combinaison de plusieurs plaques passe-câbles est nécessaire pour fermer totalement la base dans la baie TS IT.
Dimensions	Profondeur: 237,5 mm
Convient à	Type de coffret: TS IT TS VX SE TX CableNet Largeur: 600 mm
Unité d'emballage	1 p.
Poids net	1.092
Poids brut	1.24
Numéro du tarif douanier	94039910
EAN	4028177233331
ETIM 9	EC002620
ECLASS 8.0	27189261