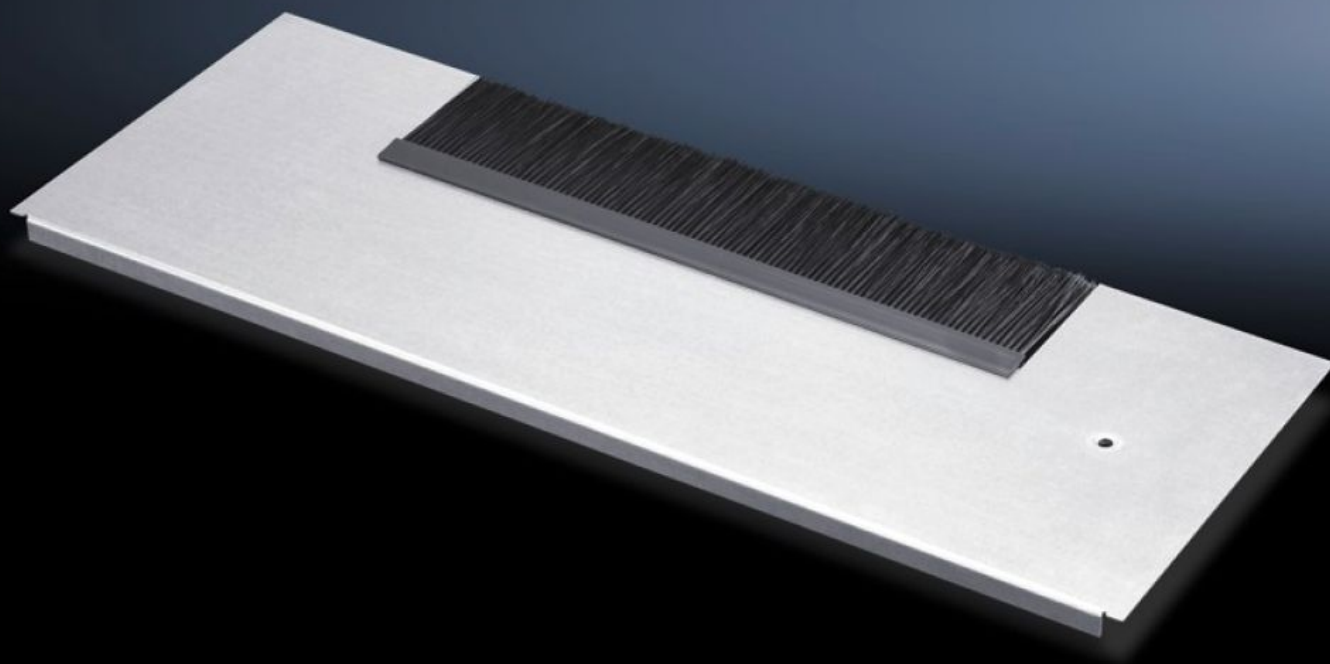


Rittal – The System.

Faster – better – everywhere.



DK 7825.381

**Plaques passe-câbles modulaires
pour l'introduction des câbles à
l'arrière**

État: 22/05/2026 (La source: rittal.com/fr-fr)

ENCLOSURES

POWER DISTRIBUTION

CLIMATE CONTROL

IT INFRASTRUCTURE

SOFTWARE & SERVICES

FRIEDHELM LOH GROUP



DK 7825.381 - Plaques passe-câbles modulaires pour l'introduction des câbles à l'arrière pour baies TS IT, TS, SE, TX CableNet

Plaques passe-câbles pour l'introduction des câbles pour armoires et baies TS, TS-IT, SE. Pour l'intégration dans le cadre inférieur de la baie réseaux. La mise en œuvre est effectuée par remplacement d'une plaque passe-câbles de profondeur identique existante.

Caractéristiques

| | |
|---|---|
| Référence | DK 7825.381 |
| Description produit | Pour une introduction simple et étanche des câbles |
| Matériau | Tôle modulaire : tôle d'acier Brosse passe-câbles : plastique, UL 94-HB, sans halogène |
| Finition | Zinguée |
| Remarque | La combinaison de plusieurs plaques passe-câbles est nécessaire pour fermer totalement la base dans la baie TS IT. |
| Dimensions | Profondeur: 237,5 mm |
| Convient à | Type de coffret: TS IT TS VX SE TX CableNet Largeur: 800 mm |
| Unité d'emballage | 1 p. |
| Poids net | 1,75 kg |
| Poids brut | 1,78 kg |
| Empreinte carbone/UE (sortie d'usine) | 7,4 kg CO2 eq (Cat B) |
| Remarque sur la classification de l'empreinte carbone | Catégorie B : empreinte carbone (sortie d'usine) auto-déclarée calculée approximativement sur la base du poids du produit |
| Numéro du tarif douanier | 94039910 |

Caractéristiques

| | |
|---------------------|---|
| ETIM 9 | EC002620 |
| ECLASS 8.0 | 27189261 |
| Description produit | DK Module de plaques passe-câbles, pour l'introduction des câbles avec brosse, profondeur : 237,5 mm, pour largeur d'armoire : 800 mm, pour TS, TS IT, SE, TX CableNet, tôle d'acier, zinguée |